

AMENABAR 3022

**GRIS®** Arquitectura

# Contenido

---

01

## El Edificio

- Ubicación
- Renders
- Descripción del Edificio

02

## Las unidades

- Unidades Generales
- Unidades Separadas

03

## Especificaciones Técnicas

# 01

## El Edificio

### Ubicación

Ubicado en pleno Nuñez. Próximo a grandes espacios verdes, clubes deportivos y escuelas. Máxima conectividad y rápidos accesos tanto hacia el centro de la ciudad como hacia zona norte.

### Referencias

#### A-Edificio Amenabar

- 1 - Subte D - Congreso
- 2- Mitre (F.C.G.B.M.) - Nuñez
- 3- Futuro Parque de la Innovación
- 4-Barrio Chino
- 5- Escuelas técnicas ORT
- 6 - Universidad Torcuato Di Tella



# 01

El Edificio

---







*Las imágenes y medidas son ilustrativas y están sujetas a modificaciones sin previo aviso*

---

## Descripción del edificio

Ubicado en Nuñez, a dos cuadras de Av.Cabildo. Un edificio boutique de categoría que se destaca por su diseño, calidad de materiales, detalles de terminación y sus amenities.

Semipisos de dos ambientes, luminosos y funcionales. Unico monoambiente con balcon terraza. Una propuesta ideal para vivir y una excelente oportunidad de inversion.

Unidades  
2 Ambientes



Las imágenes y medidas son ilustrativas y están sujetas a modificaciones sin previo aviso

# Unidades

## 2 Ambientes



Las imágenes y medidas son ilustrativas y están sujetas a modificaciones sin previo aviso

# Amenities



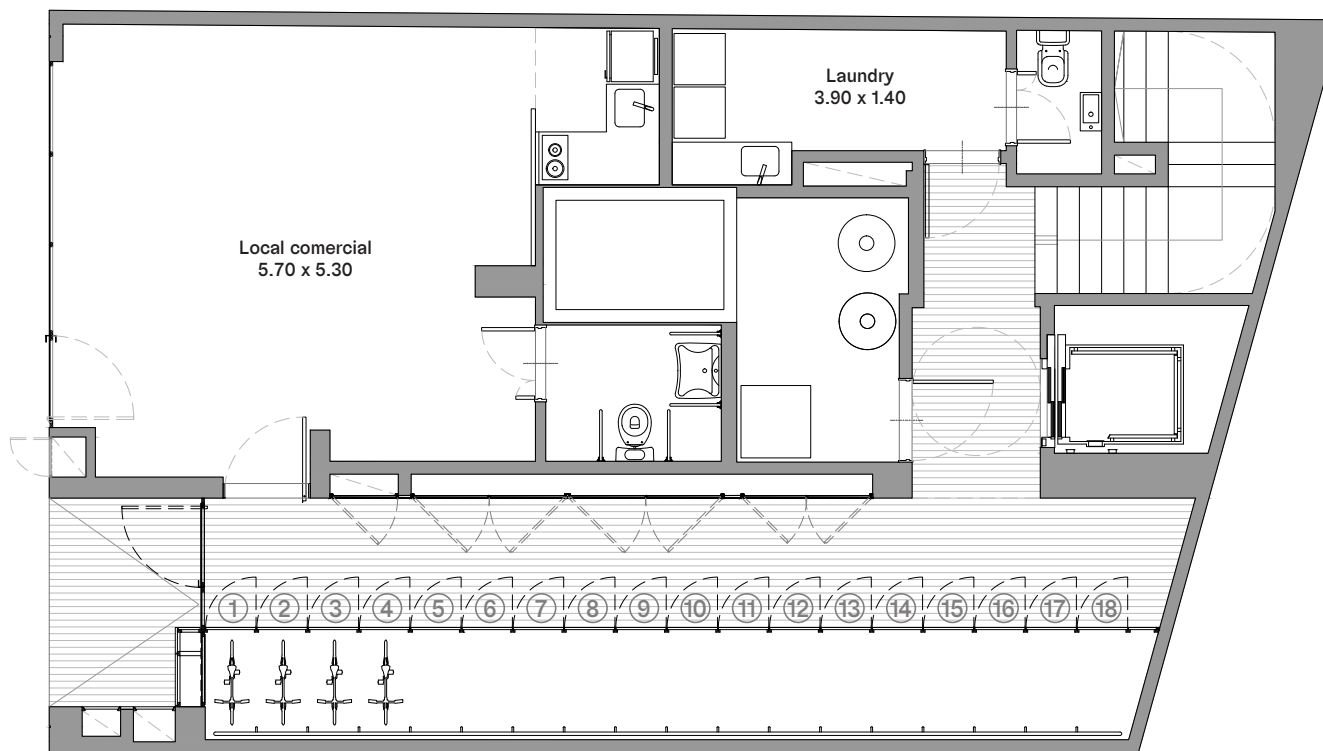
Las imágenes y medidas son ilustrativas y están sujetas a modificaciones sin previo aviso

02

Las Unidades

## Plantas Generales

Planta Baja



IMPORTANTE: Los metros aquí enunciados son aproximados, los definitivos surgirán del respectivo plano de subdivisión.

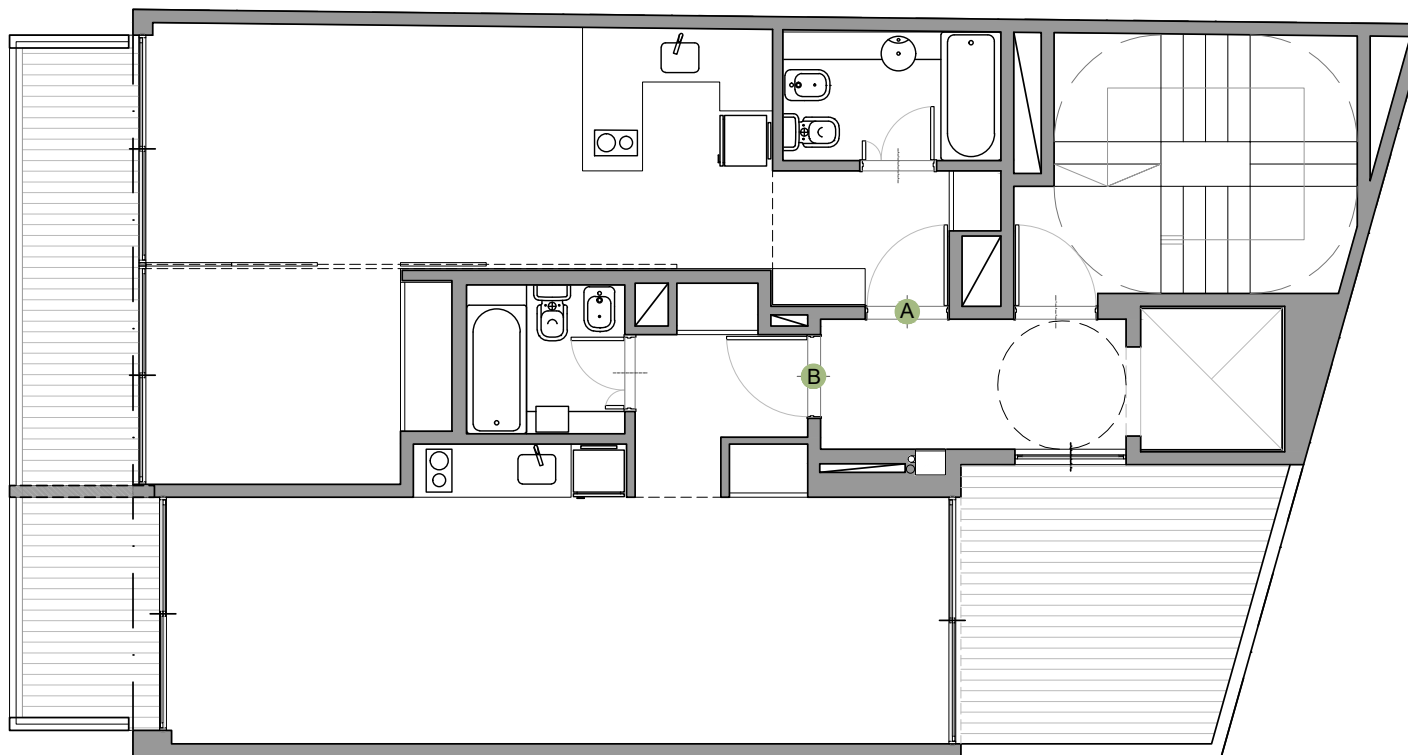
AMENABAR 3022 CABA

02

Las Unidades

**Plantas Generales**

1° Piso



IMPORTANTE: LOS METROS AQUÍ ENUNCIADOS SON APROXIMADOS,  
LOS DEFINITIVOS SURGIRÁN DEL RESPECTIVO PLANO DE SUBDIVISIÓN.

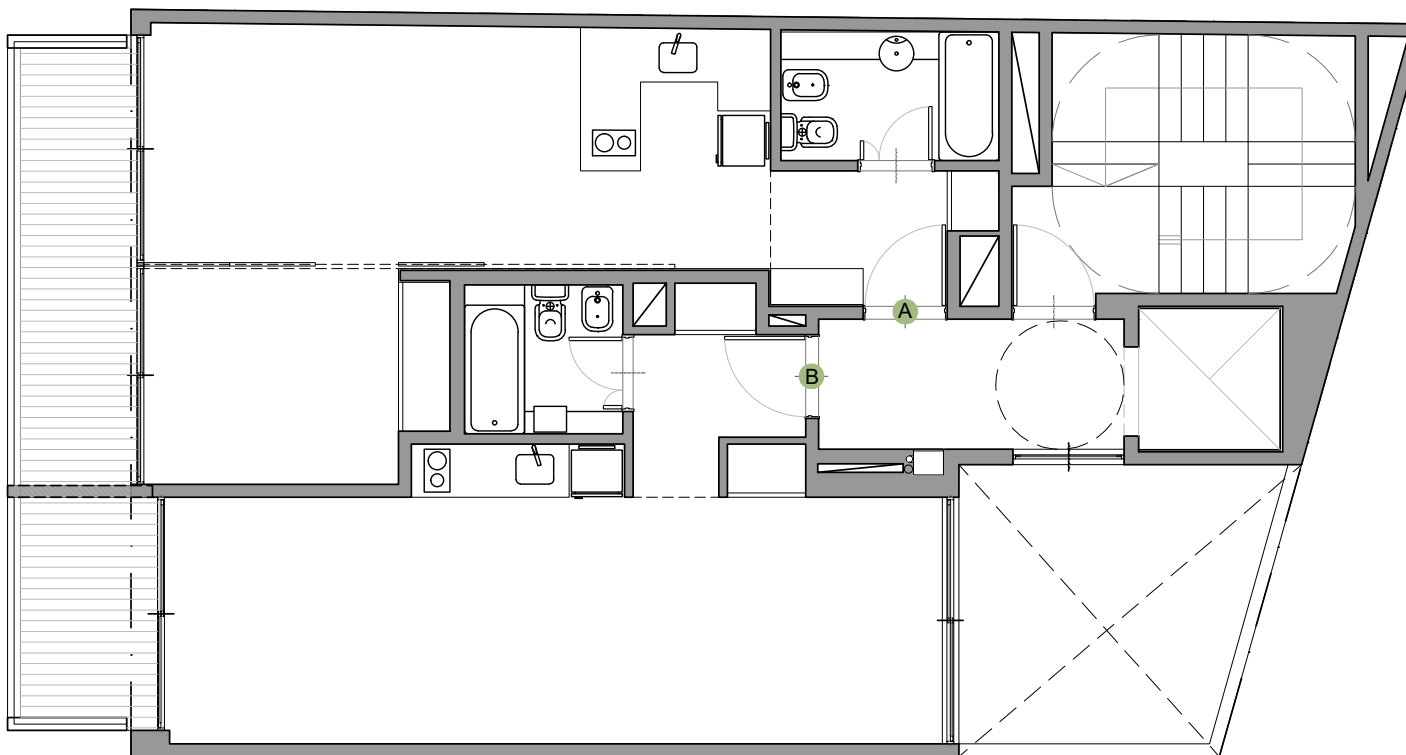
AMENABAR 3022 CABA

02

Las Unidades

## Plantas Generales

2° a 7° Piso



IMPORTANTE: LOS METROS AQUÍ ENUNCIADOS SON APROXIMADOS.  
LOS DEFINITIVOS SURGIRÁN DEL RESPECTIVO PLANO DE SUBDIVISIÓN.

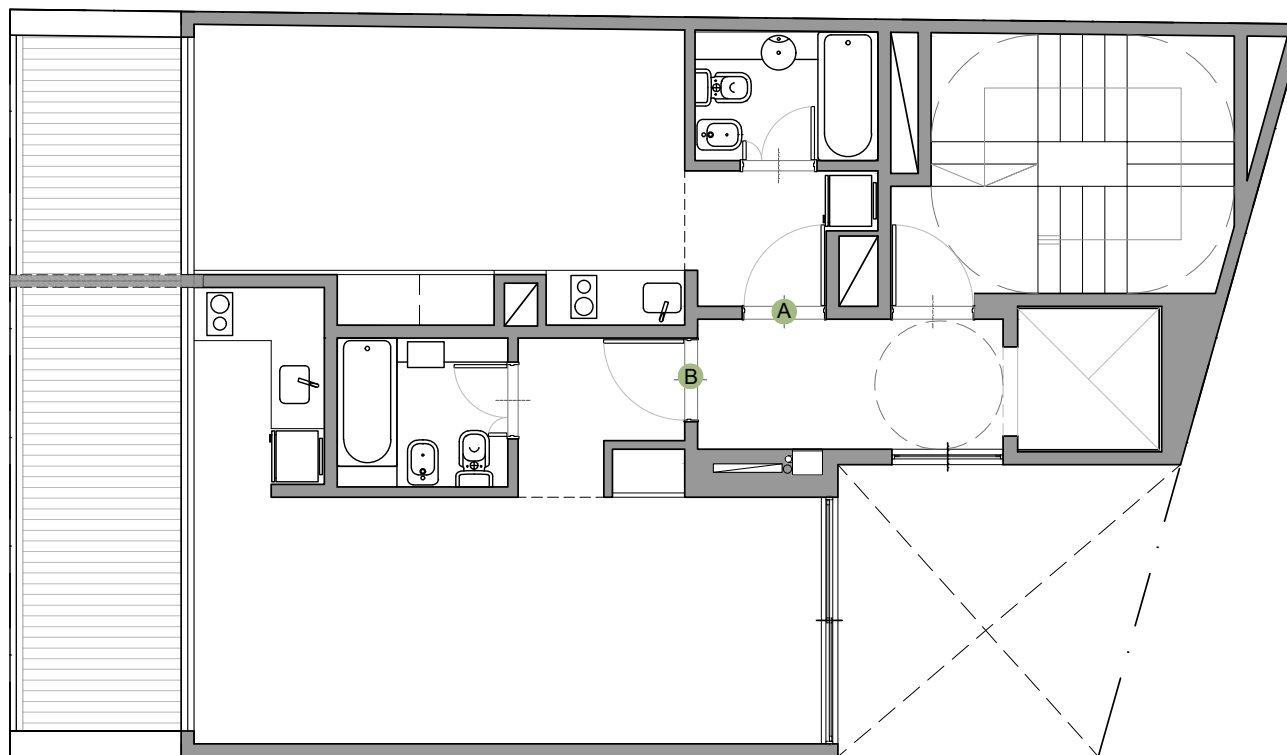
AMENABAR 3022 CABA

02

Las Unidades

**Plantas Generales**

8° Piso



IMPORTANTE: LOS METROS AQUÍ ENUNCIADOS SON APROXIMADOS,  
LOS DEFINITIVOS SURGIRÁN DEL RESPECTIVO PLANO DE SUBDIVISIÓN.

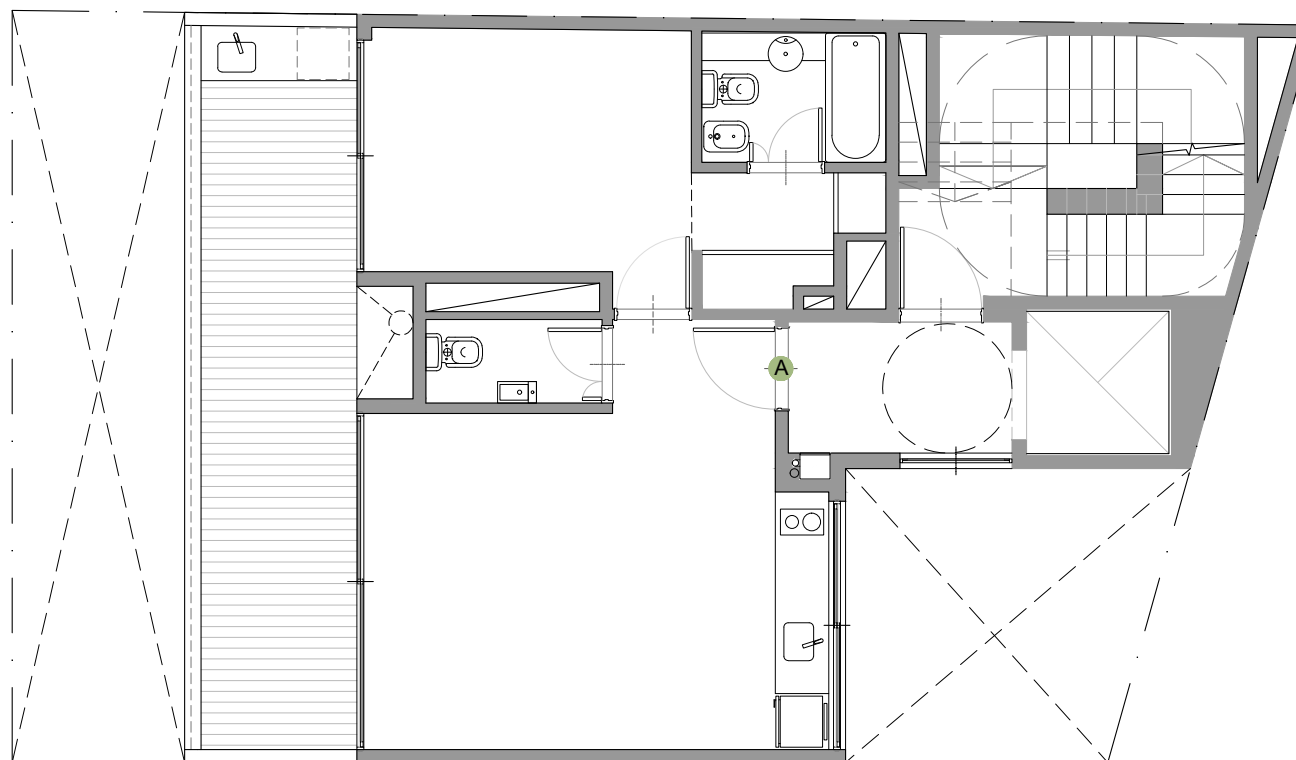
AMENABAR 3022 CABA

02

Las Unidades

**Plantas Generales**

9° Piso



IMPORTANTE: LOS METROS AQUÍ ENUNCIADOS SON APROXIMADOS,  
LOS DEFINITIVOS SURGIRÁN DEL RESPECTIVO PLANO DE SUBDIVISIÓN.

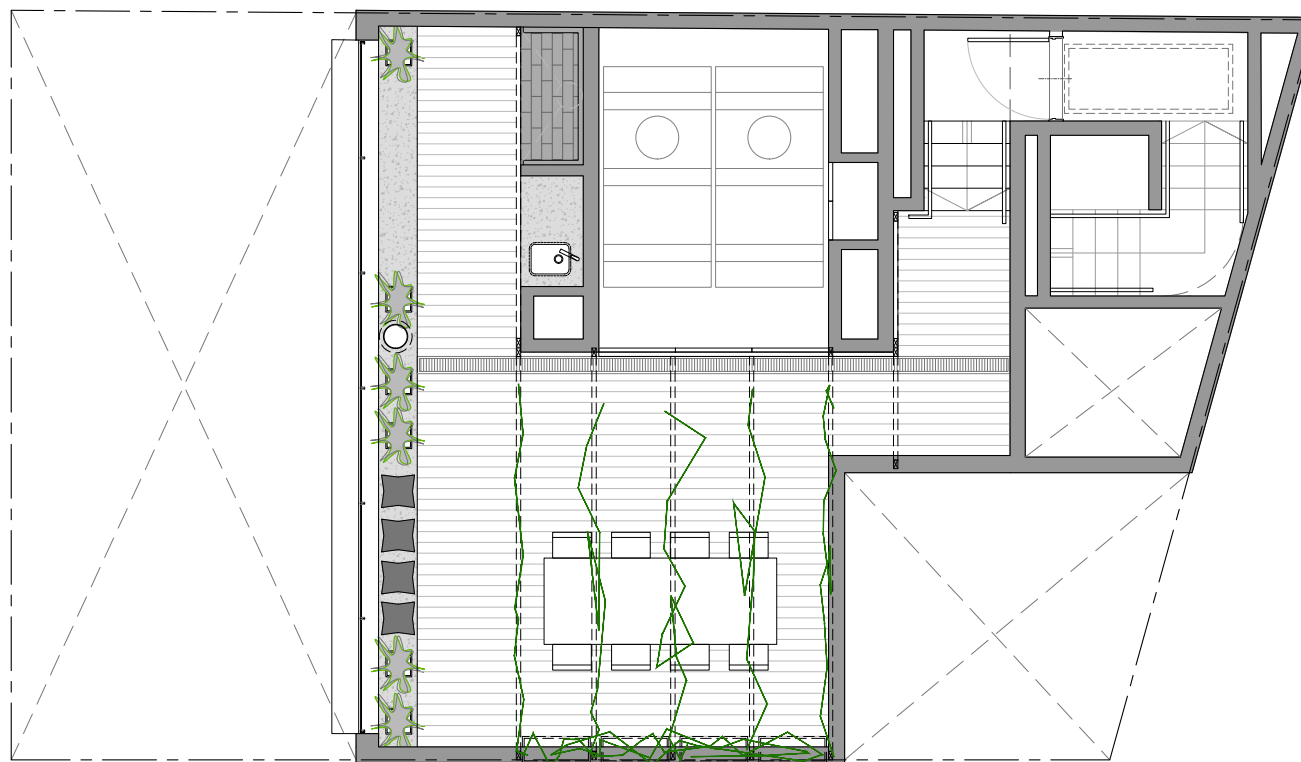
AMENABAR 3022 CABA

02

Las Unidades

**Plantas Generales**

10° Piso



IMPORTANTE: LOS METROS AQUÍ ENUNCIADOS SON APROXIMADOS,  
LOS DEFINITIVOS SURGIRÁN DEL RESPECTIVO PLANO DE SUBDIVISIÓN.

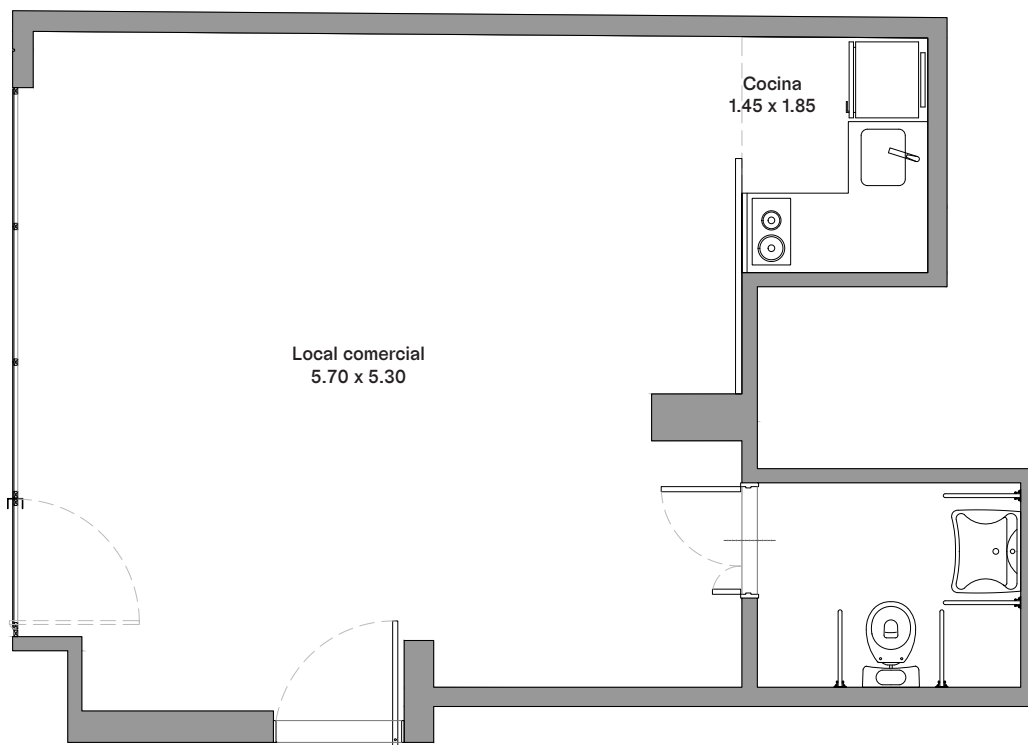
AMENABAR 3022 CABA

02

Las Unidades

**Local comercial**

Planta Baja



LOCAL COMERCIAL  
Superficie cubierta: 36,80 m<sup>2</sup>  
Superficie TOTAL: 36,80 m<sup>2</sup>



IMPORTANTE: Los metros aquí enunciados son aproximados, los definitivos surgirán del respectivo plano de subdivisión.

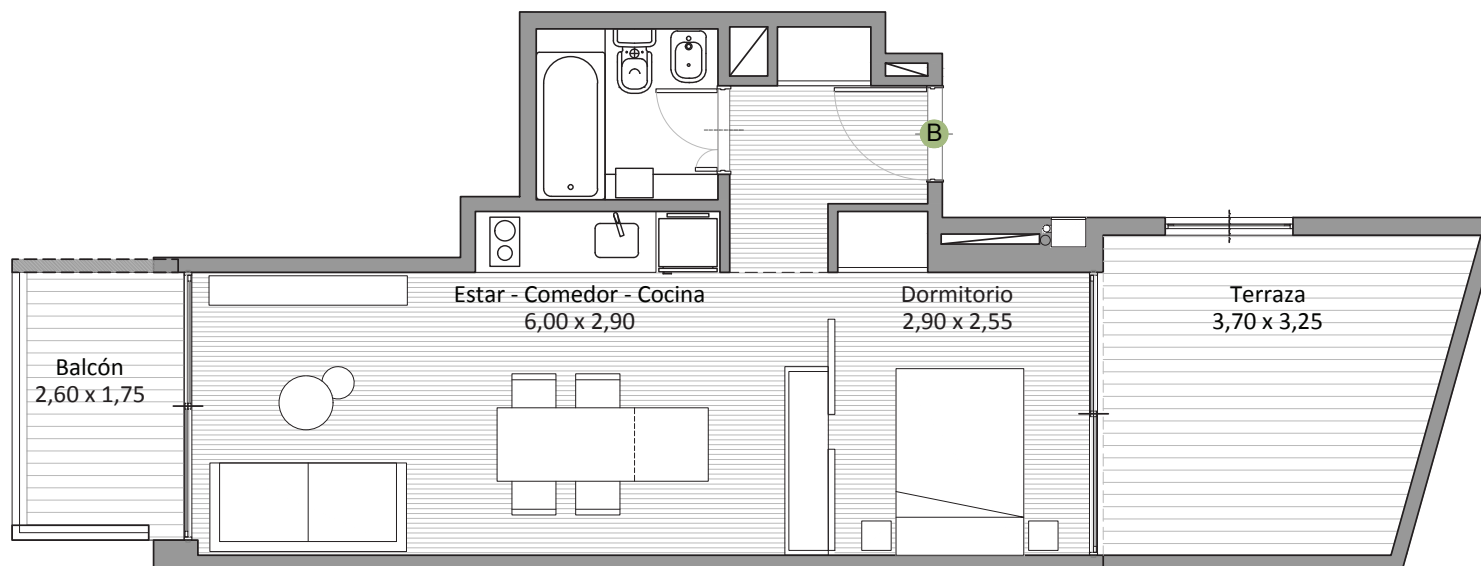
AMENABAR 3022 CABA

02

Las Unidades

## Unidades Separadas

1° Piso



UNIDAD B 2 AMBIENTES  
Superficie cubierta: 37,50 m<sup>2</sup>  
Superficie Semi-cubierta: 4,50 m<sup>2</sup>  
Superficie Descubierta: 8,50 m<sup>2</sup>  
Superficie TOTAL: 50,50 m<sup>2</sup>



IMPORTANTE: LOS METROS AQUÍ ENUNCIADOS SON APROXIMADOS,  
LOS DEFINITIVOS SURGIRÁN DEL RESPECTIVO PLANO DE SUBDIVISIÓN.

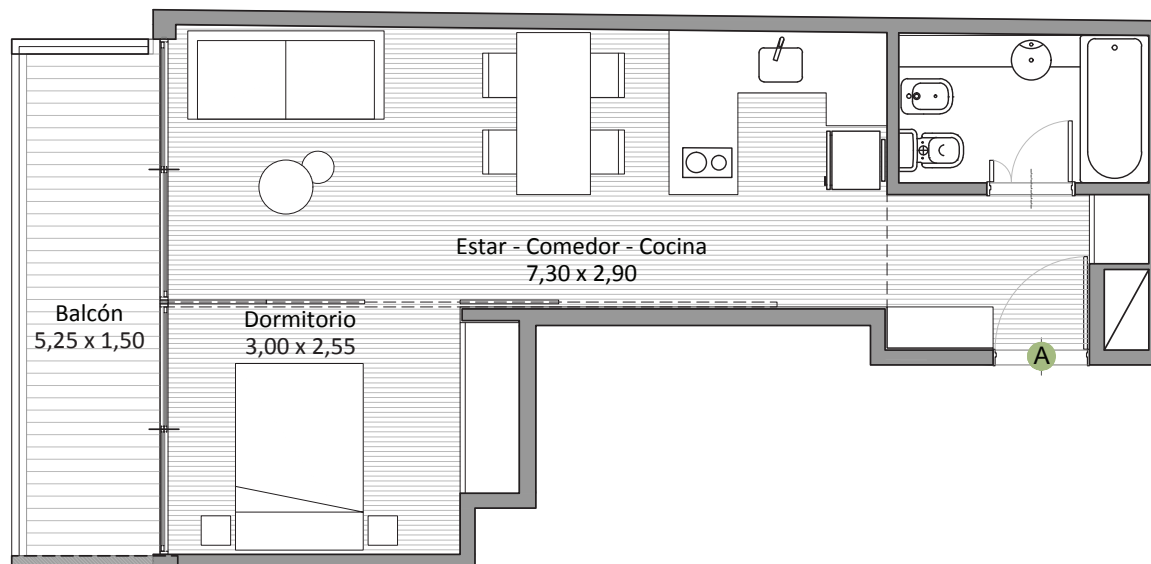
AMENABAR 3022 CABA

02

Las Unidades

## Unidades Separadas

1° a 7° Piso



UNIDAD A 2 AMBIENTES  
Superficie cubierta: 39,00 m<sup>2</sup>  
Superficie Semi-cubierta: 7,00 m<sup>2</sup>  
Superficie TOTAL: 46,00 m<sup>2</sup>



IMPORTANTE: LOS METROS AQUÍ ENUNCIADOS SON APROXIMADOS,  
LOS DEFINITIVOS SURGIRÁN DEL RESPECTIVO PLANO DE SUBDIVISIÓN.

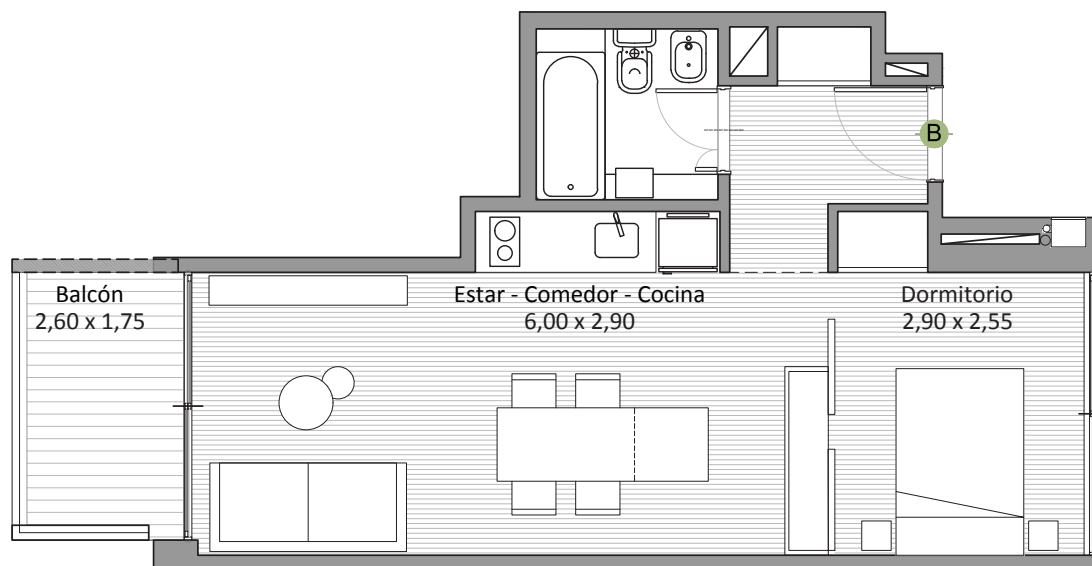
AMENABAR 3022 CABA

02

Las Unidades

## Unidades Separadas

2° a 7° Piso



UNIDAD B 2 AMBIENTES  
Superficie cubierta: 37,50 m<sup>2</sup>  
Superficie Semi-cubierta: 4,50 m<sup>2</sup>  
Superficie TOTAL: 42,00 m<sup>2</sup>



IMPORTANTE: LOS METROS AQUÍ ENUNCIADOS SON APROXIMADOS,  
LOS DEFINITIVOS SURGIRÁN DEL RESPECTIVO PLANO DE SUBDIVISIÓN.

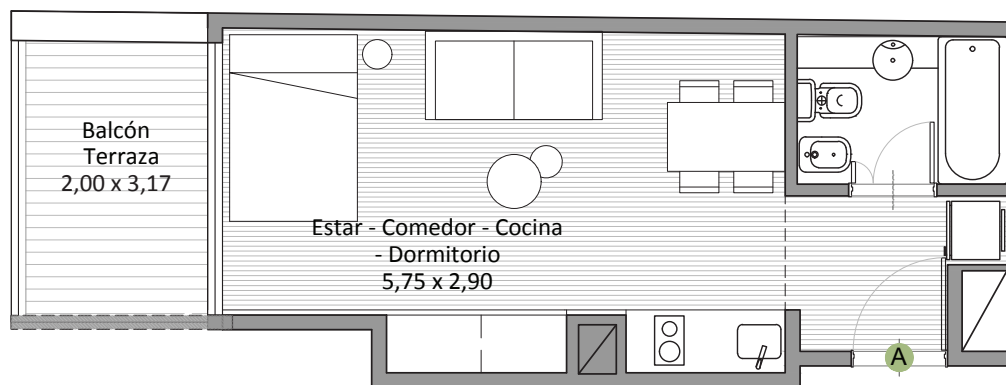
AMENABAR 3022 CABA

# 02

Las Unidades

## Unidades Separadas

8° Piso



UNIDAD A MONOAMBIENTE  
Superficie Cubierta: 27,00 m<sup>2</sup>  
Superficie Descubierta: 5,50 m<sup>2</sup>  
Superficie TOTAL: 32,5 m<sup>2</sup>



IMPORTANTE: LOS METROS AQUÍ ENUNCIADOS SON APROXIMADOS,  
LOS DEFINITIVOS SURGIRÁN DEL RESPECTIVO PLANO DE SUBDIVISIÓN.

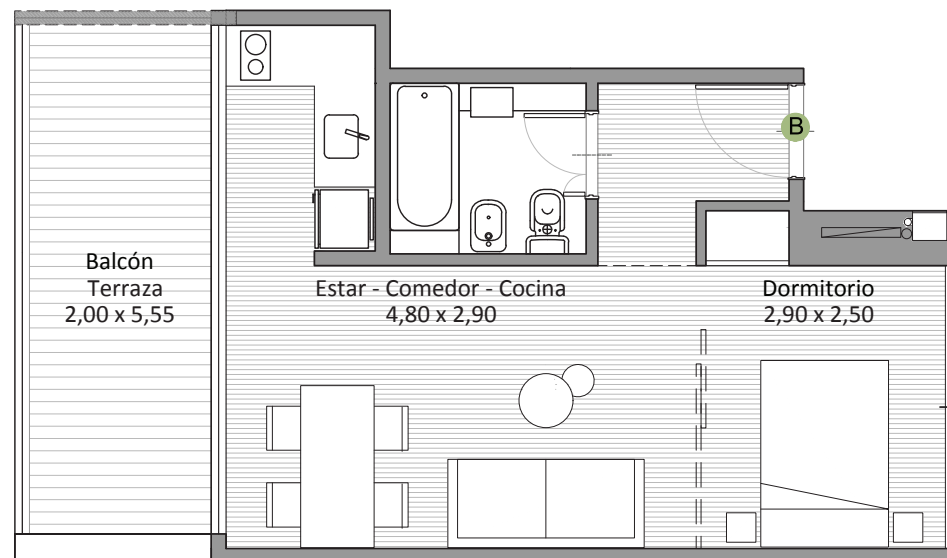
AMENABAR 3022 CABA

02

Las Unidades

## Unidades Separadas

8° Piso



UNIDAD B 2 AMBIENTES  
Superficie Cubierta: 34,50 m<sup>2</sup>  
Superficie Semi-cubierta: 10,00 m<sup>2</sup>  
Superficie TOTAL: 44,5 m<sup>2</sup>



IMPORTANTE: LOS METROS AQUÍ ENUNCIADOS SON APROXIMADOS.  
LOS DEFINITIVOS SURGIRÁN DEL RESPECTIVO PLANO DE SUBDIVISIÓN.

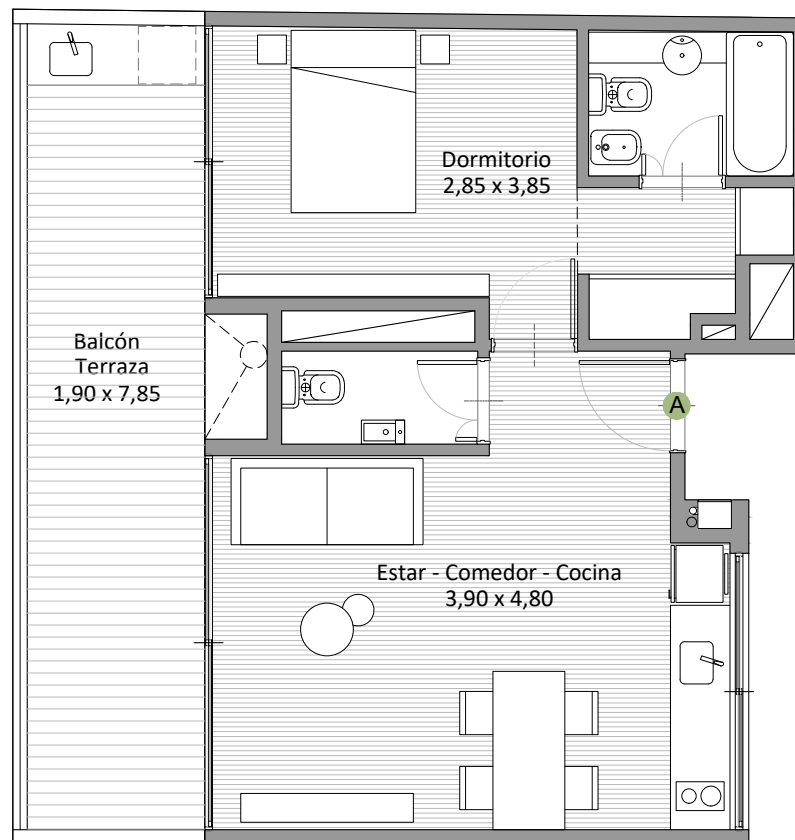
AMENABAR 3022 CABA

# 02

Las Unidades

## Unidades Separadas

9° Piso



UNIDAD A 2 AMBIENTES  
Superficie Cubierta: 45,00 m<sup>2</sup>  
Superficie Semi-cubierta: 14,90 m<sup>2</sup>  
Superficie TOTAL: 59,90 m<sup>2</sup>



IMPORTANTE: LOS METROS AQUÍ ENUNCIADOS SON APROXIMADOS.  
LOS DEFINITIVOS SURGIRÁN DEL RESPECTIVO PLANO DE SUBDIVISIÓN.

AMENABAR 3022 CABA

## Especificaciones Técnicas

### Unidades Funcionales

Pisos: Flotante de madera, *SPC* o porcelanato en living y dormitorio.  
Porcelanato baños. Cielorraso: Hormigón visto. Carpinterías: Aluminio negro línea tipo *Móderna / A30* Cocinas: Horno y anafe eléctrico. Grifería monocomando de primera marca con bacha de acero inoxidable y mesada granítica.  
Amoblamiento con bajo mesada y alacena.  
Baños: Piso de porcelanato. Grifería monocomando y artefactos de primera marca.  
Revestimiento: Cerámico / Porcelanato de primera marca.

### Paliers

Pisos de porcelanato

### Ascensor

Ascensor de última generación.  
Cabina de acero inoxidable.

### Exterior

Hormigón visto, barandas y portones de hierro y/o vidrio.

### Instalaciones

**Agua caliente:** central (Termotanques a gas)

**Aire/Calefacción:** provisión de cañería de cobre para Split frío/calor.

**Control de acceso:** cerraduras electromagnéticas

**Sistema de cámaras:** Control IP en entrada con acceso desde internet.



**GRISARQUITECTURA.COM**

(MAIL)  
(IG)

[ESTUDIO@GRISARQUITECTURA.COM](mailto:ESTUDIO@GRISARQUITECTURA.COM)  
[@GRIS.ARQUITECTURA](https://www.instagram.com/GRIS.ARQUITECTURA)

©Gris