

Suelo
Salguero 1638

Diseño, ubicación y comfort.
Un proyecto para toda la vida.

GRISCAN[®]
Arquitectura & Desarrollos

WAJSBRUT
Administración y Desarrollos

Bienvenido a Suelo Salguero 1638

Pensado para integrar a la perfección una ubicación privilegiada, espacios amplios de diseño moderno, materiales nobles y terminaciones de alta calidad, con servicios y amenities de primera línea.

Además de ofrecerte un hogar ideal, Suelo es una inversión segura que te brinda múltiples posibilidades. Ya sea para vivir o rentarlo, en este proyecto vas a encontrar una apuesta segura para el futuro.





Estación Plaza Italia

Suelo Uriarte

Suelo Charcas

Suelo Armenia

Estación Scalabrini Ortiz

Estación Bulnes

Alto Palermo

Suelo Nicaragua

Suelo Salguero

Ecoparque

Jardín Botánico Carlos Thays

Parque Las Heras

Plaza Serrano

Plaza de los Inmigrantes

Plazoleta Güemes

Godoy Cruz

Oro

Darragueyra

Charcas

Güemes

Av. Santa Fe

Av. Las Heras

Ugarteché

Juncal

French

Uriarte

Borges

Virasoro

Armenia

Malabia

Beruti

Arenales

Julián Álvarez

Jerónimo Salguero

Thames

Nicaragua

Serrano

Guatemala

Paraguay

Charcas

Av. Scalabrini Ortiz

Güemes

Aráoz

San Mateo

Vict

Russel

Gurruchaga

Soler

Av. Medrano

Alto Palermo

Plaza Serrano

Plaza de los Inmigrantes

Plazoleta Güemes

Honduras

Armenia

Costa Rica

Nicaragua

Aráoz

Soler

Guatemala

Jerónimo Salguero

Vict

Bulnes

Guise

Av. Coronel Díaz

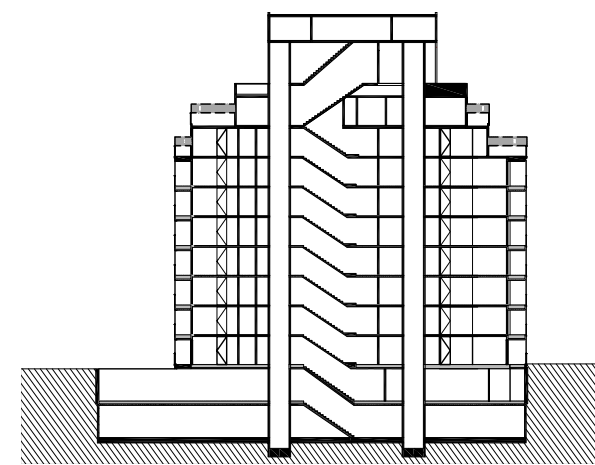
Gorriti

Malabia

El Salvador

Gascón



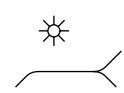


Amenities

Aire, agua y césped. Bienvenido al oasis de Suelo, donde la vida urbana se encuentra con la naturaleza. La terraza con vistas a la ciudad, espacio verde, solárium y piscina es el lugar perfecto para desconectarse, relajarse y disfrutar.



Pileta



Solarium



Gimnasio



Laundry



Parrillas





GIMNASIO



Las unidades de Suelo presentan una selección de opciones elegidas para las necesidades más exigentes. Cada espacio, desde las unidades de 2 ambientes hasta las generosas residencias de 4 ambientes, fue pensado para brindar comodidad, privacidad y estilo.

Los interiores se destacan por su luminosidad, amplitud y diseño. Todas las unidades cuentan con espacios semi cubiertos y al aire libre.



Unidades de 4 Ambientes

Más de 100m2 de espacios luminosos y diseño funcional.

Las unidades de cuatro ambientes cuentan con tres dormitorios, uno de ellos en suite con vestidor, sala de estar/comedor, cocina, baño de visitas, lavadero y balcón.



Unidades de 2 Ambientes

50m2 de espacios luminosos y diseño funcional.

La unidad B de dos ambientes cuentan con un dormitorio en suite –con vestidor–, sala de estar/comedor con cocina integrada, baño de visitas y balcón.



Unidades de 2 Ambientes

Más de 45m2 de espacios luminosos y diseño funcional.

La unidad C de dos ambientes cuentan con un dormitorio en suite –con vestidor–, sala de estar/comedor con cocina integrada, baño de visitas y balcón.



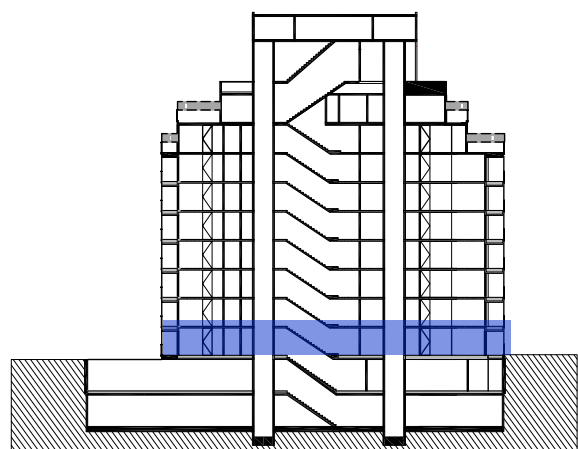
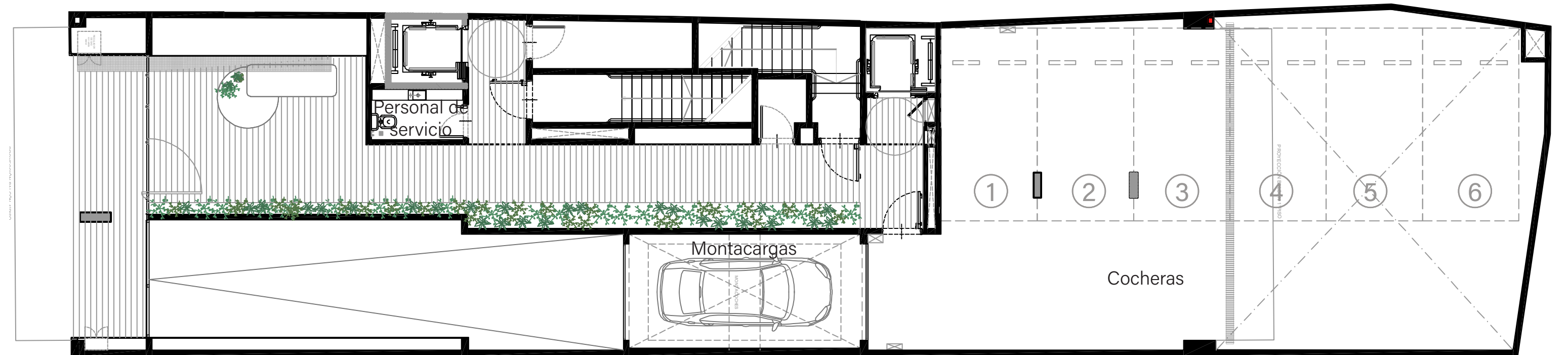
Descubrí una experiencia exclusiva en el prestigioso corazón de Palermo. Un barrio rodeado por una exquisita variedad gastronómica, tiendas de diseño y una oferta cultural de primer nivel. Envuelto en exuberantes espacios verdes y con acceso privilegiado a las principales vías y medios de transporte, Suelo se presenta como el lugar perfecto para vivir, trabajar y deleitarte con todo lo que ofrece Buenos Aires.

Silvelo Salguero 1638

Plantas Generales

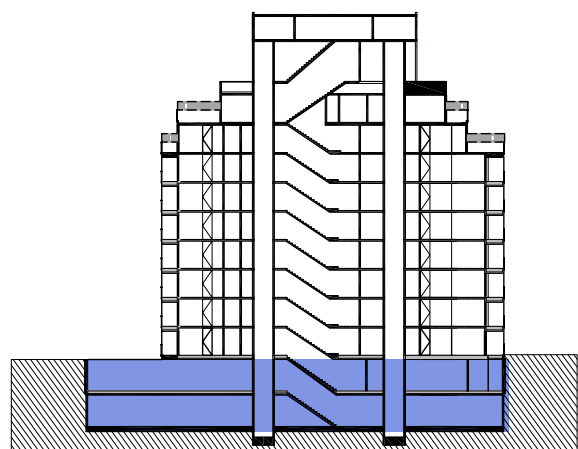
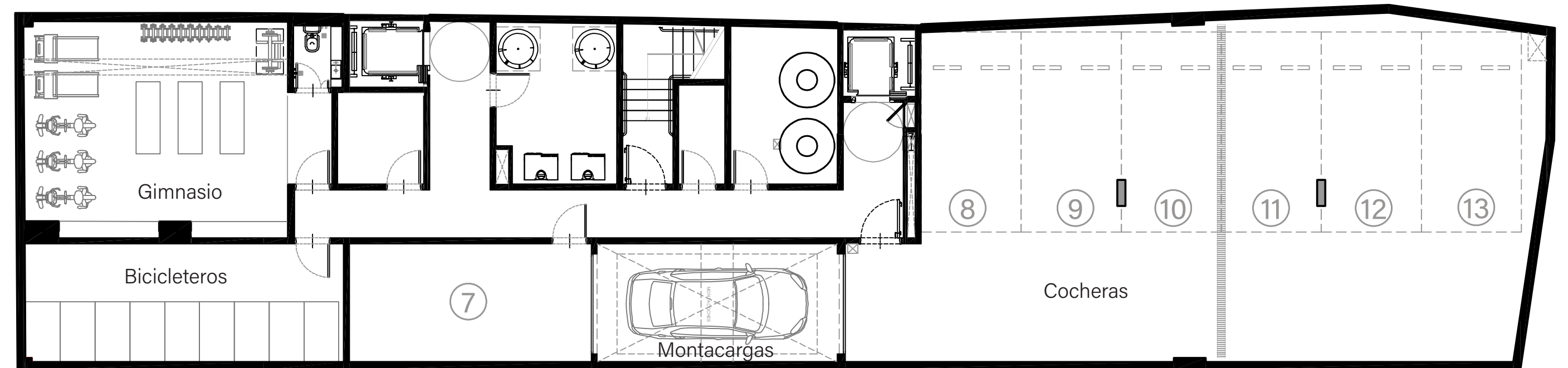
Planta baja

Cocheras descubiertas



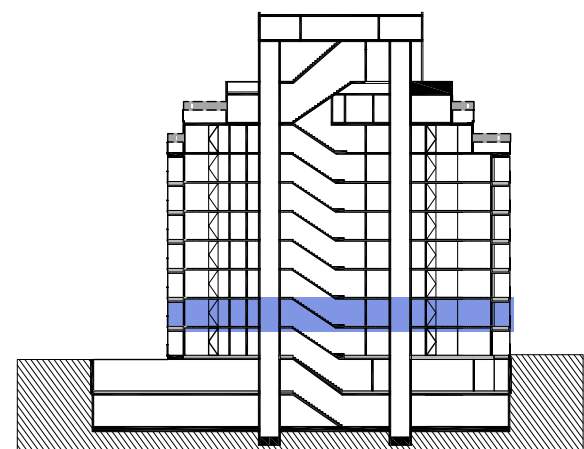
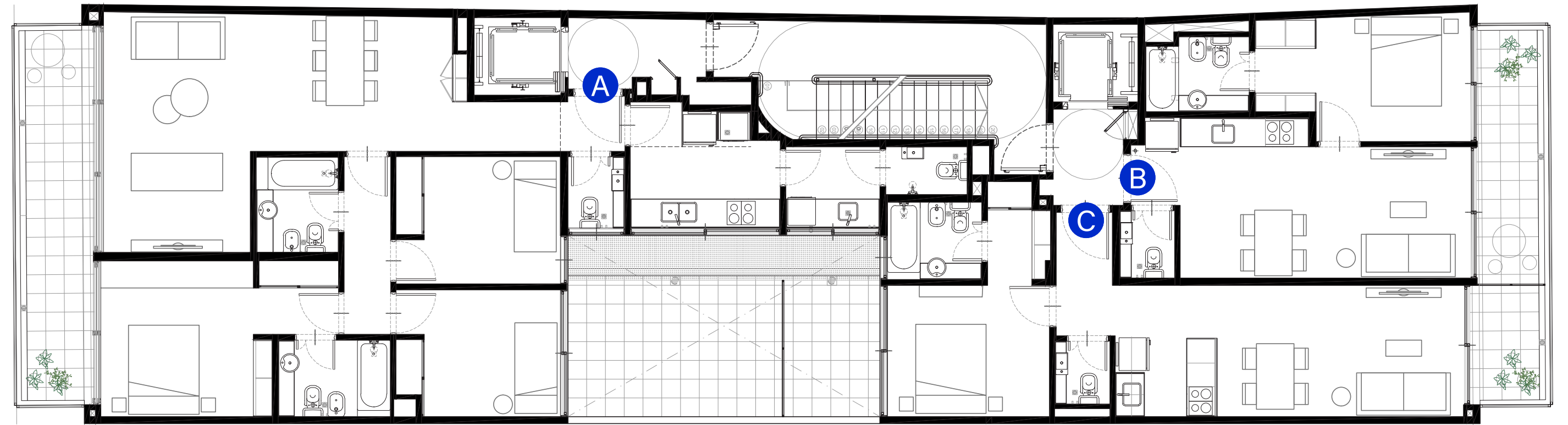
Subsuelo

Cocheras cubiertas
Gimnasio
Bicicleteros



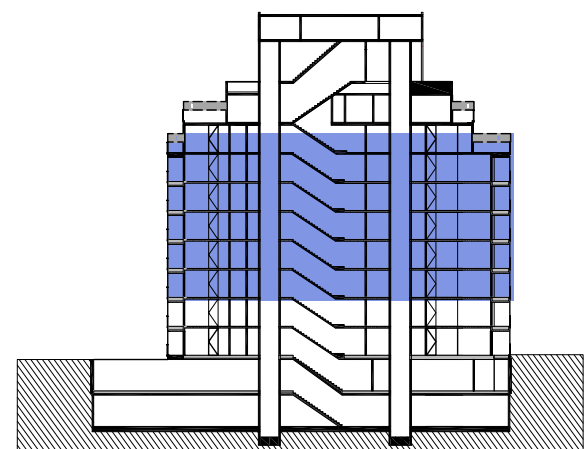
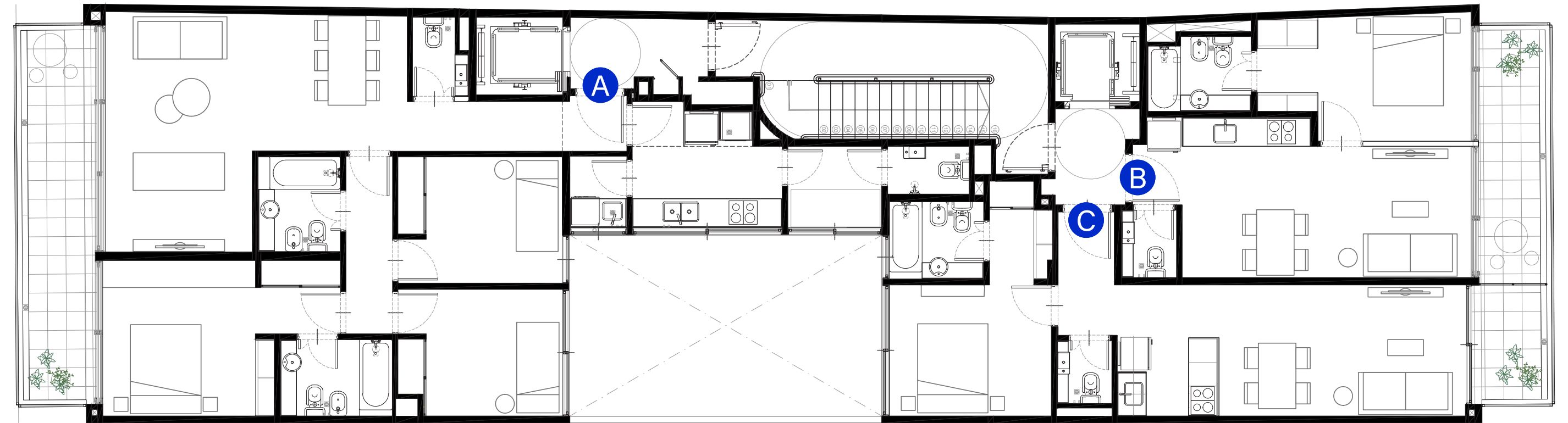
Piso 1°

- Unidad A - 4 ambientes
- Unidad B - 2 ambientes
- Unidad C - 2 ambientes



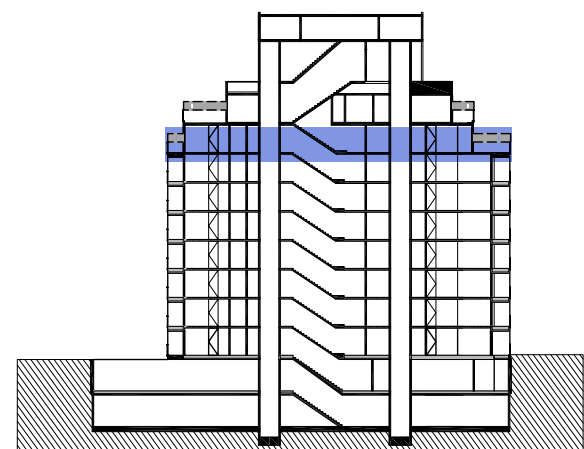
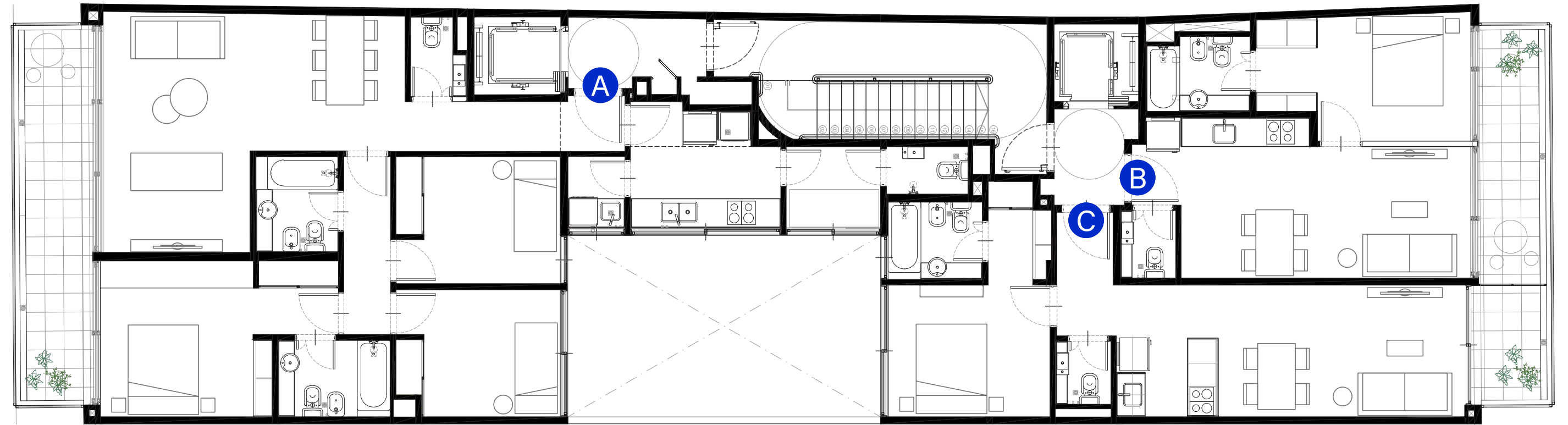
Piso 2° a 7°

Unidad A - 4 ambientes
Unidad B - 2 ambientes
Unidad C - 2 ambientes



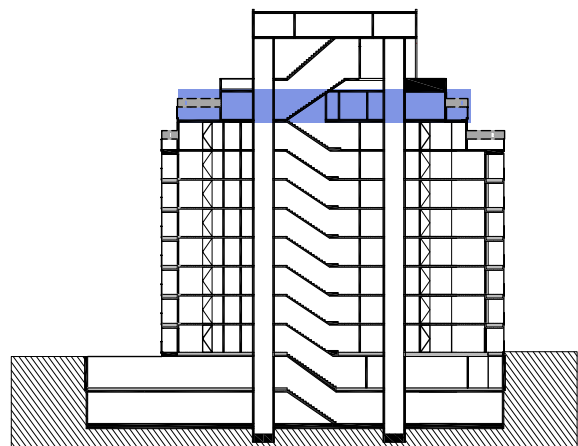
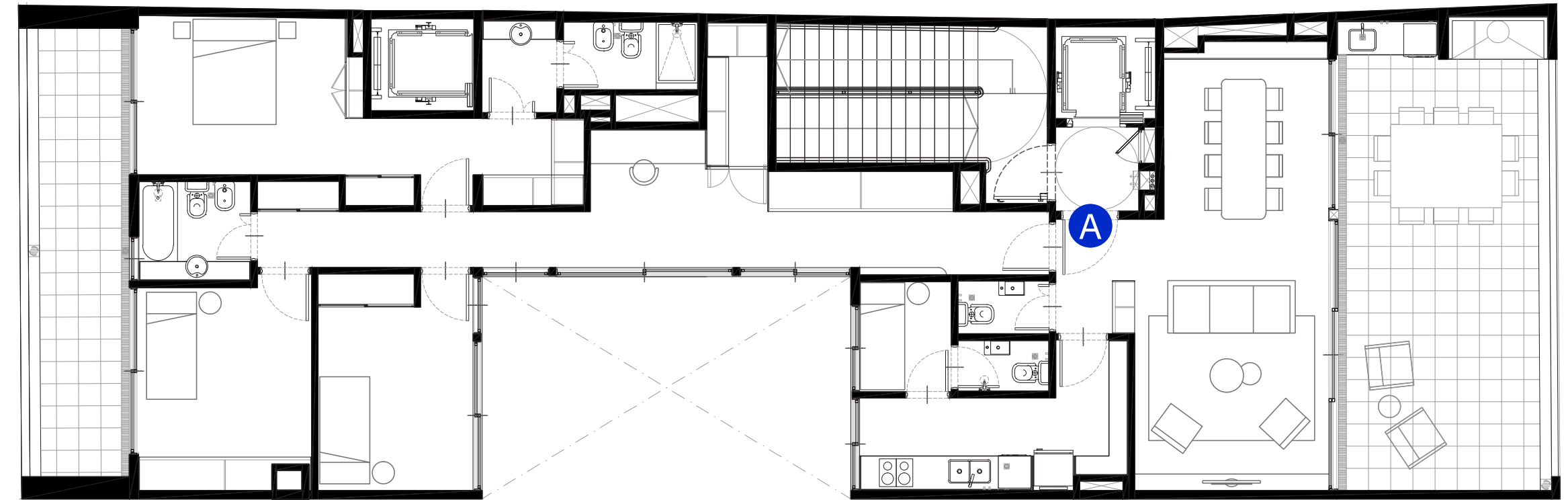
Piso 8°

Unidad A - 4 ambientes
Unidad B - 2 ambientes
Unidad C - 2 ambientes



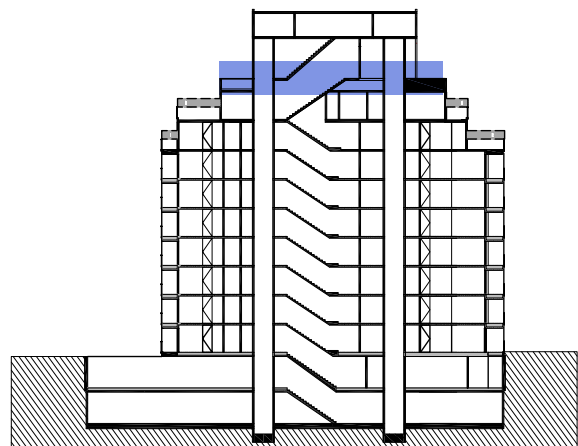
Piso 9°

Unidad A - 4 ambientes



Piso 10° Amenities

Parrillero
Solarium
Pileta



Suelo Salguero 1638

Unidades

Unidad

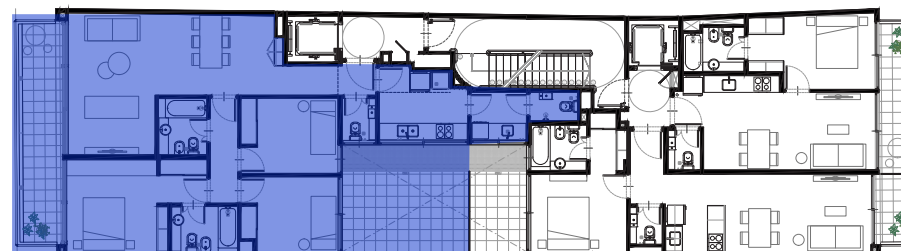
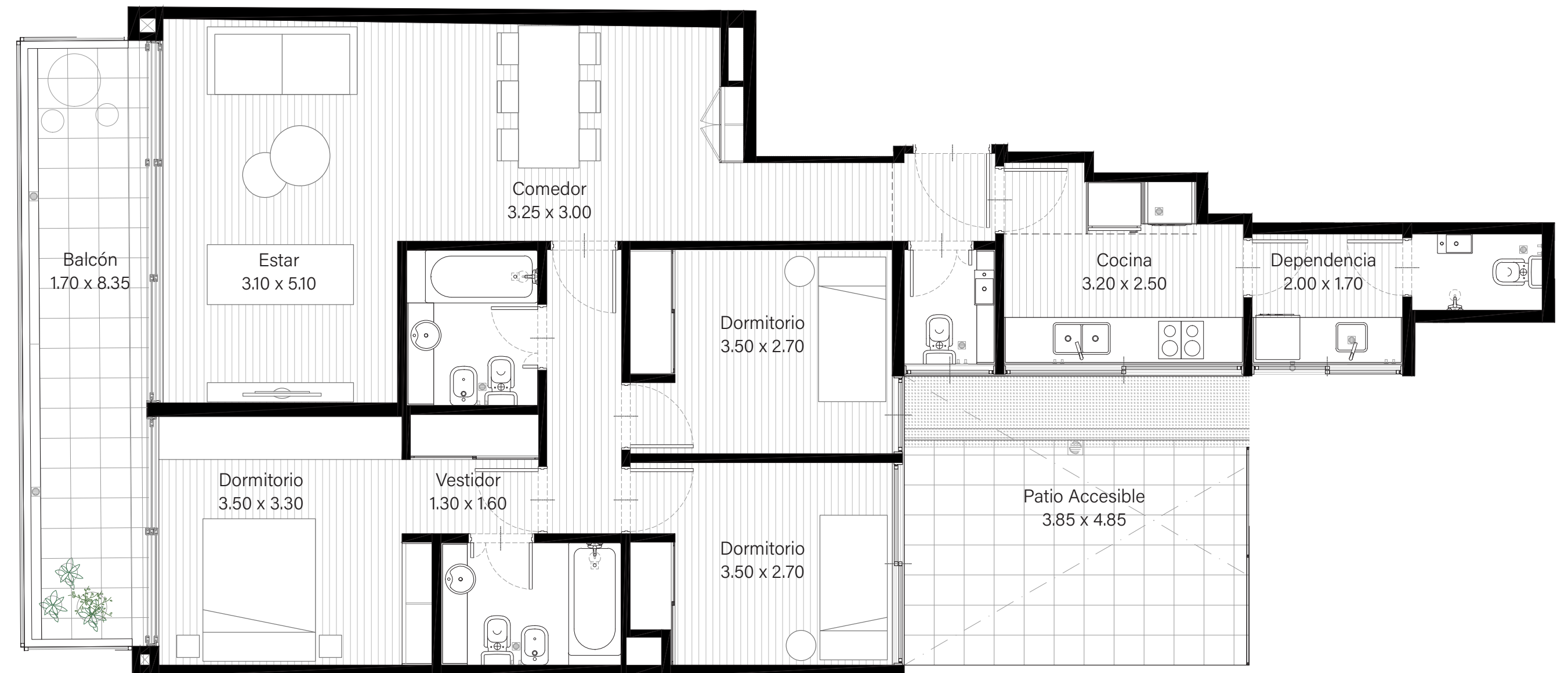
A

Piso 1°

Total 135.10m²

Cubierta	102.30m ²
Semi-cubierta	14.20m ²
Descubierta	18.60m ²

3 Dormitorios
3 Baños (1 en suite)
1 Toilete
Lavadero
Balcón
Patio accesible



Unidad

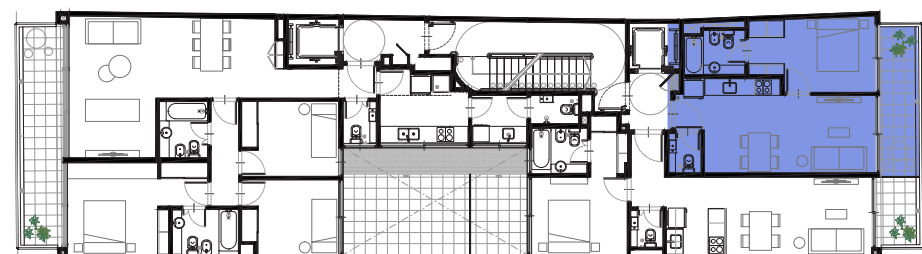
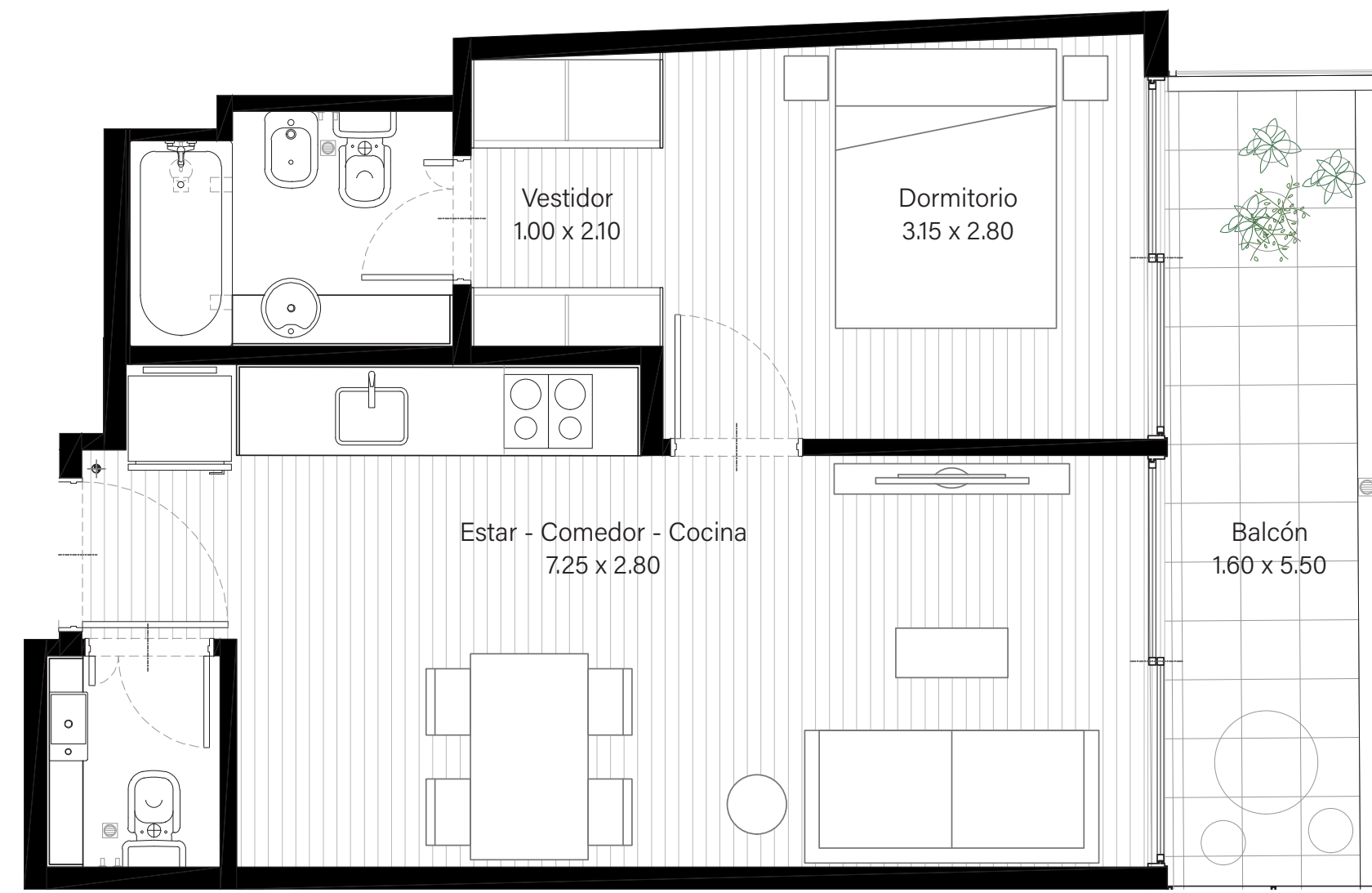
B

Piso 1°

Total 50.6m²

Cubierta	41.80m ²
Semi-cubierta	8.80m ²

1 Dormitorio
1 Baño en suite
Toilette
Balcón



Unidad

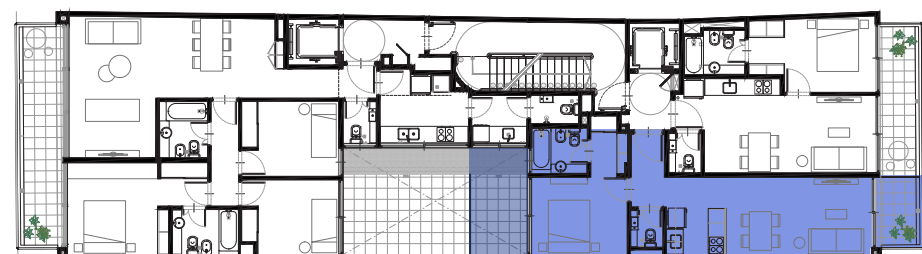
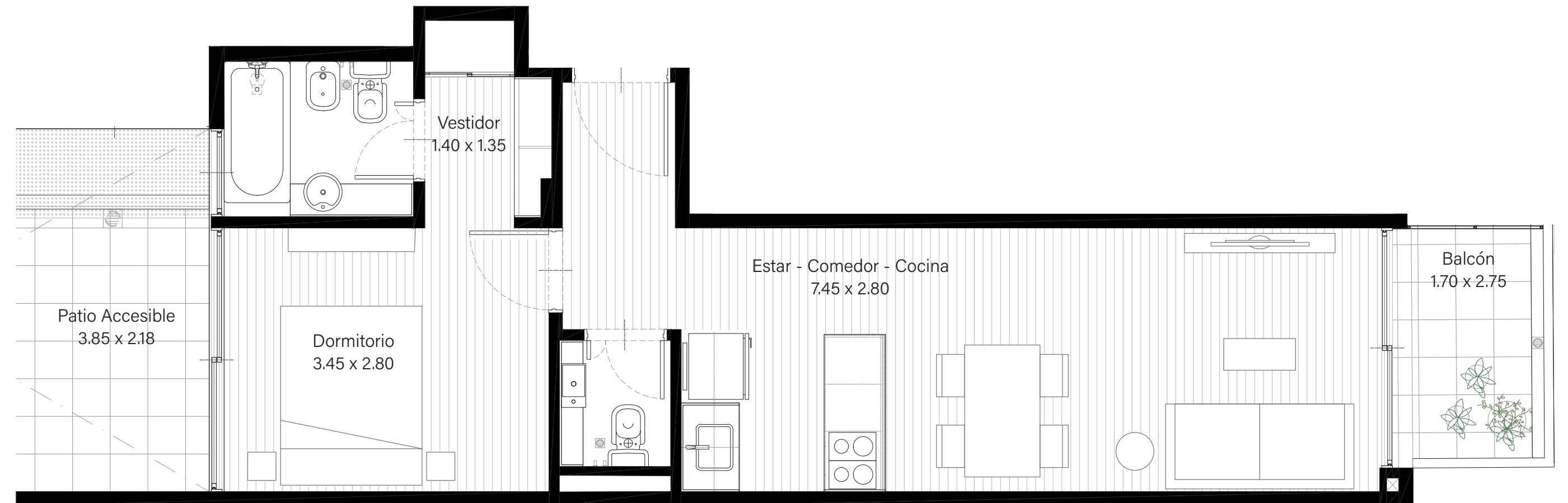
C

Piso 1°

Total 56.20m²

Cubierta	43.20m ²
Semi-cubierta	4.70m ²
Descubierta	8.40m ²

1 Dormitorio
1 Baño en suite
Toilette
Balcón
Patio accesible



Unidad

A

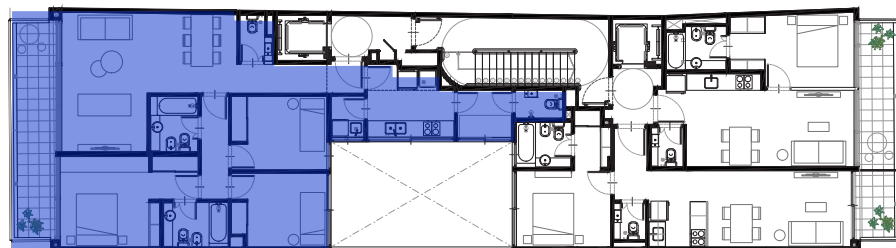
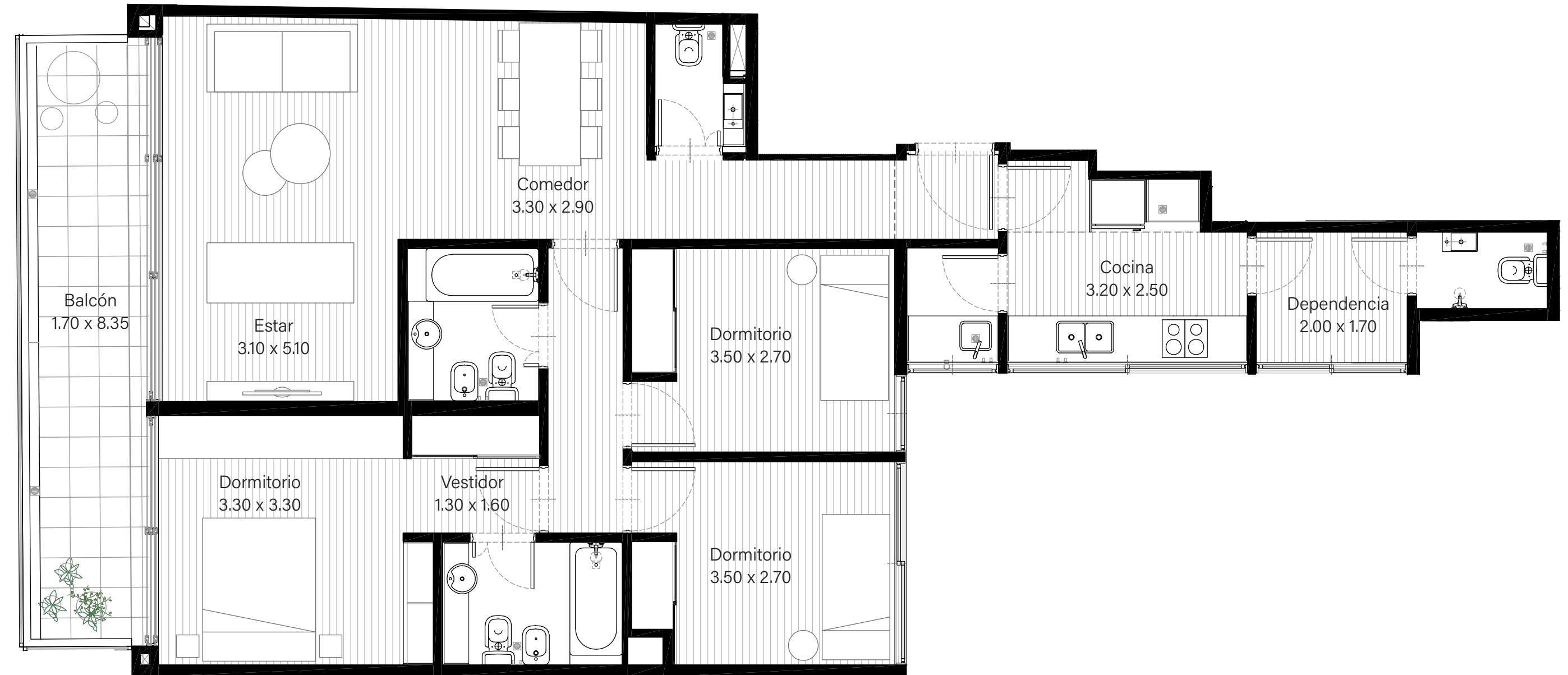
Piso 2° a 7°

Total 116.50m²

Cubierta 102.30m²
Semi-cubierta 14.20m²

Opción A - 4 Ambientes

3 Dormitorios
Dependencia
3 Baños (1 en suite)
1 Toilete
Lavadero
Balcón



Unidad

A

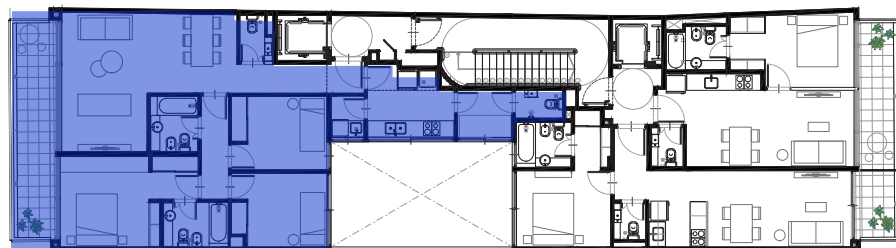
Piso 2° a 7°

Total 116.50m²

Cubierta 102.30m²
Semi-cubierta 14.20m²

Opción B - 3 ambientes

2 Dormitorios
2 Baños (2 en suite)
2 Toilete
Lavadero
Balcón



Unidad

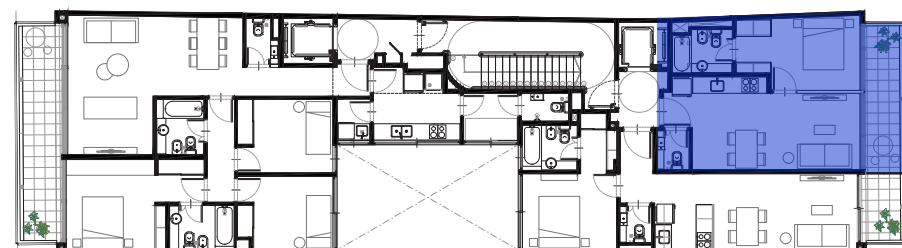
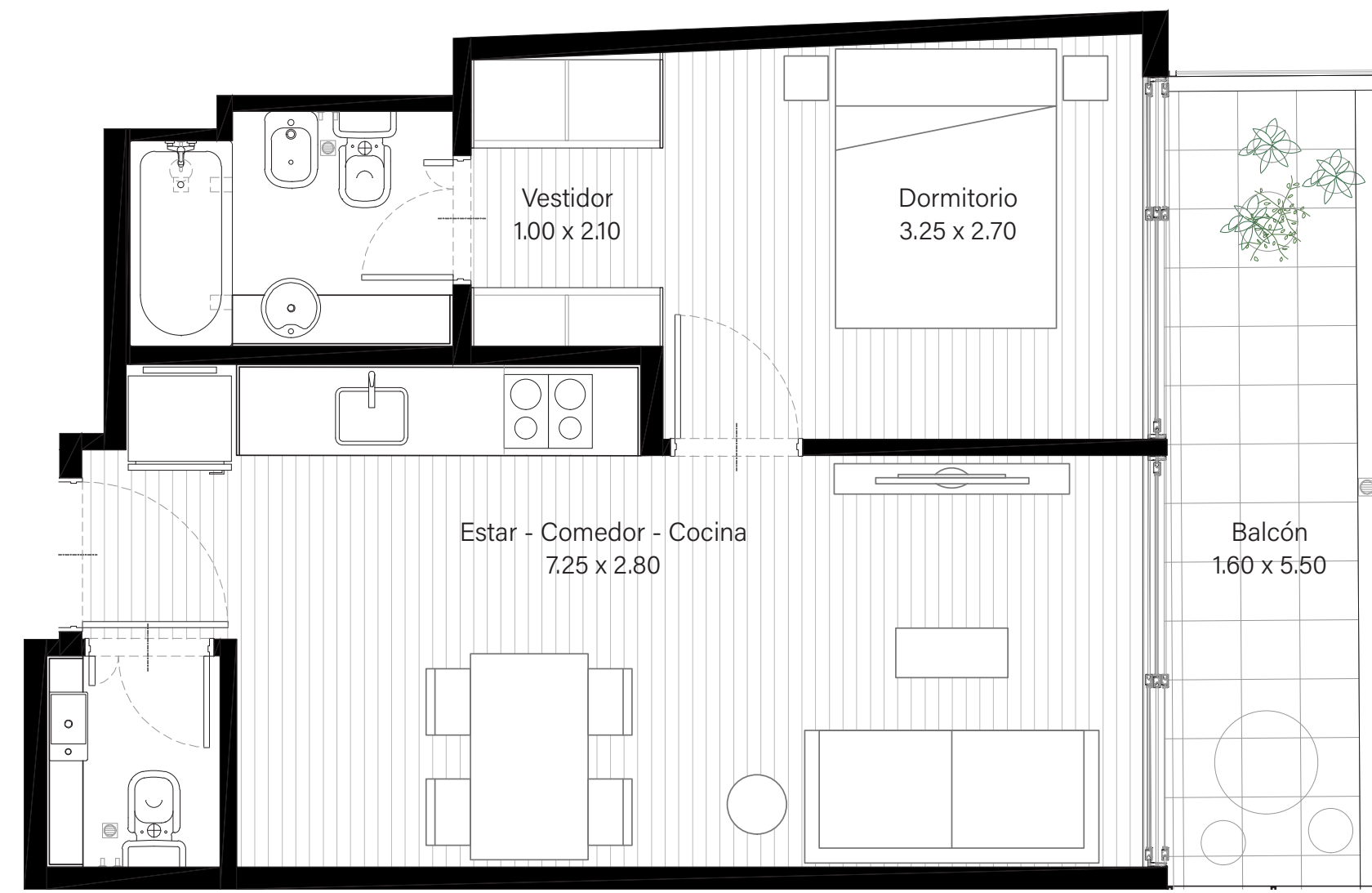
B

Piso 2° a 7°

Total 50.6m²

Cubierta	41.80m ²
Semi-cubierta	8.80m ²

1 Dormitorio
1 Baño en suite
Toilette
Balcón



Unidad

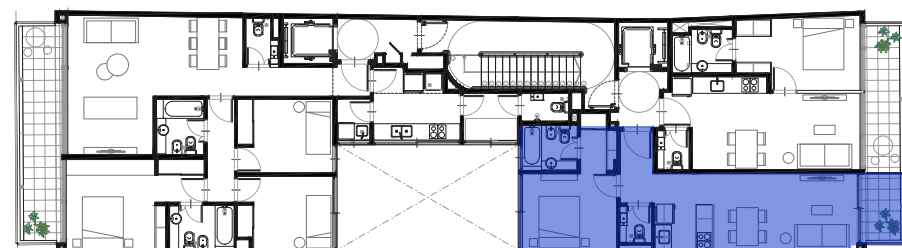
C

Piso 2° a 7°

Total 47.90m²

Cubierta 43.20m²
Semi-cubierta 4.70m²

1 Dormitorio
1 Baño en suite
Toilette
Balcón



Unidad

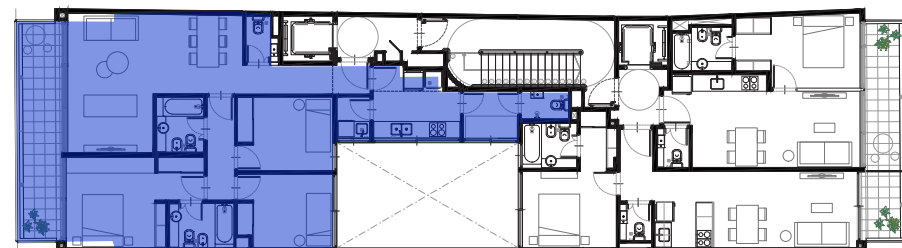
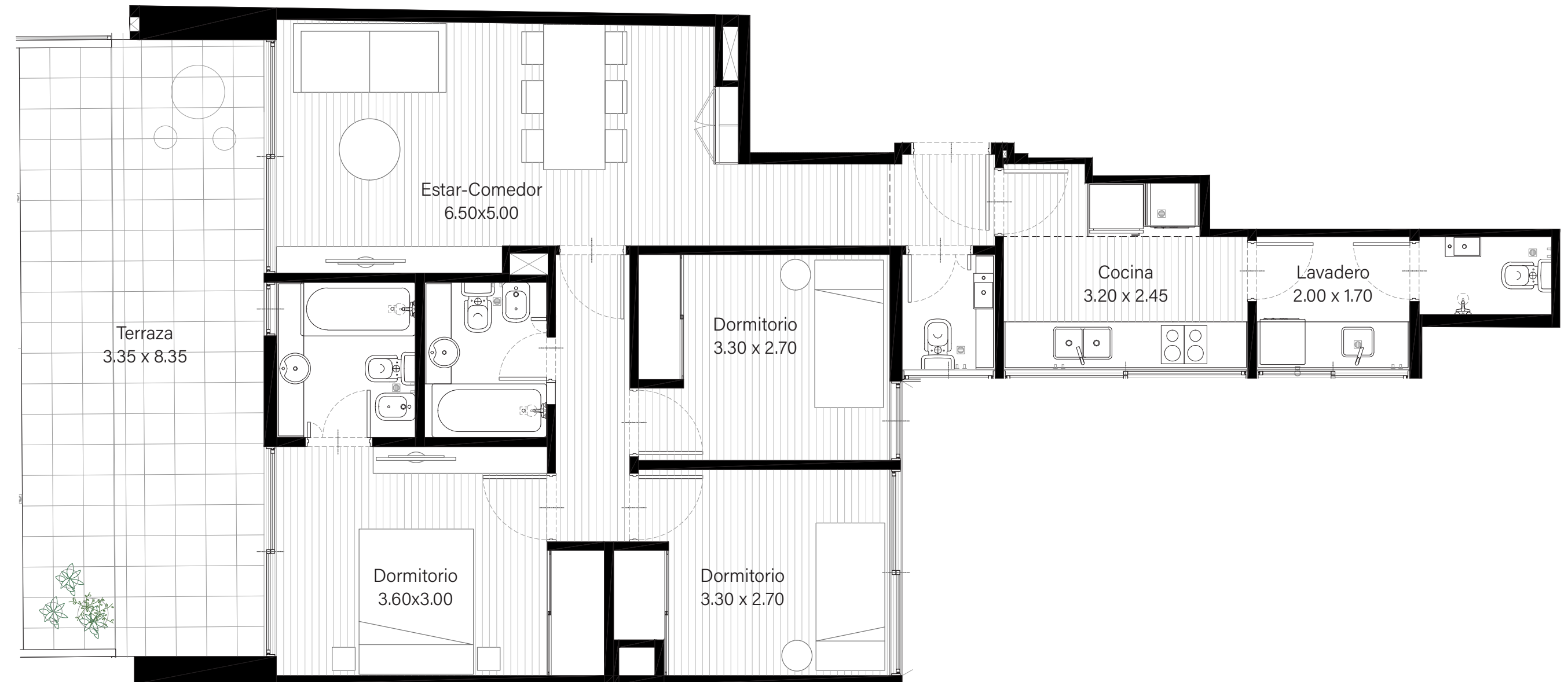
A

Piso 8°

Total 112.50m²

Cubierta 84.70m²
Descubierta 27.80m²

3 Dormitorios
3 Baños (1 en suite)
1 Toilete
Lavadero
Terraza



Unidad

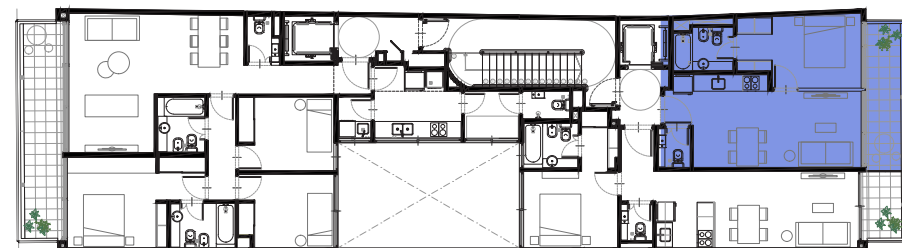
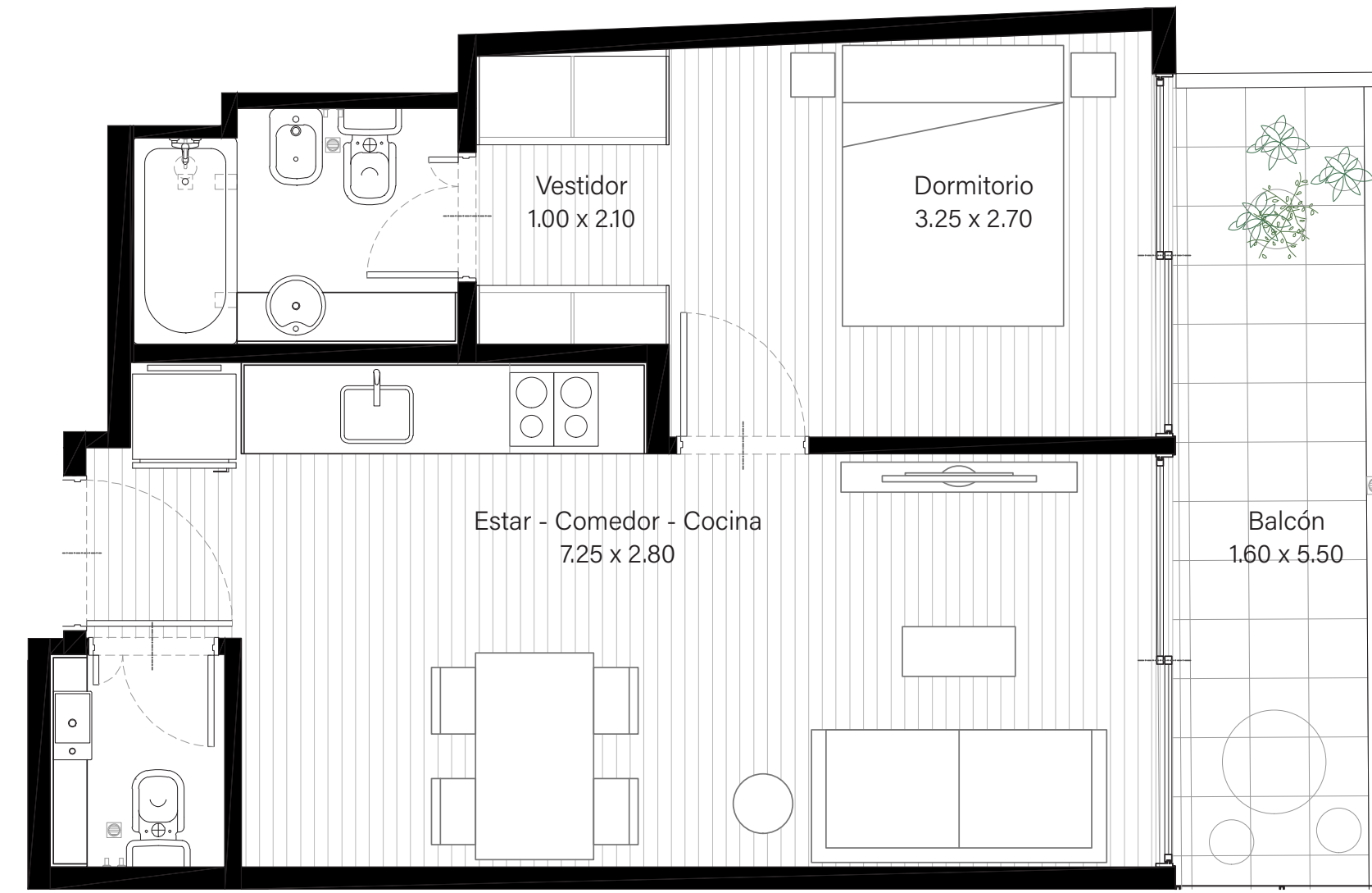
B

Piso 8°

Total 50.2m²

Cubierta	41.80m ²
Descubierta	8.40m ²

1 Dormitorio
1 Baño en suite
Toilette
Terraza



Unidad

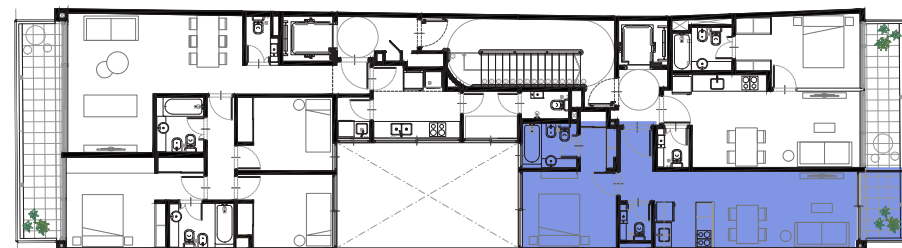
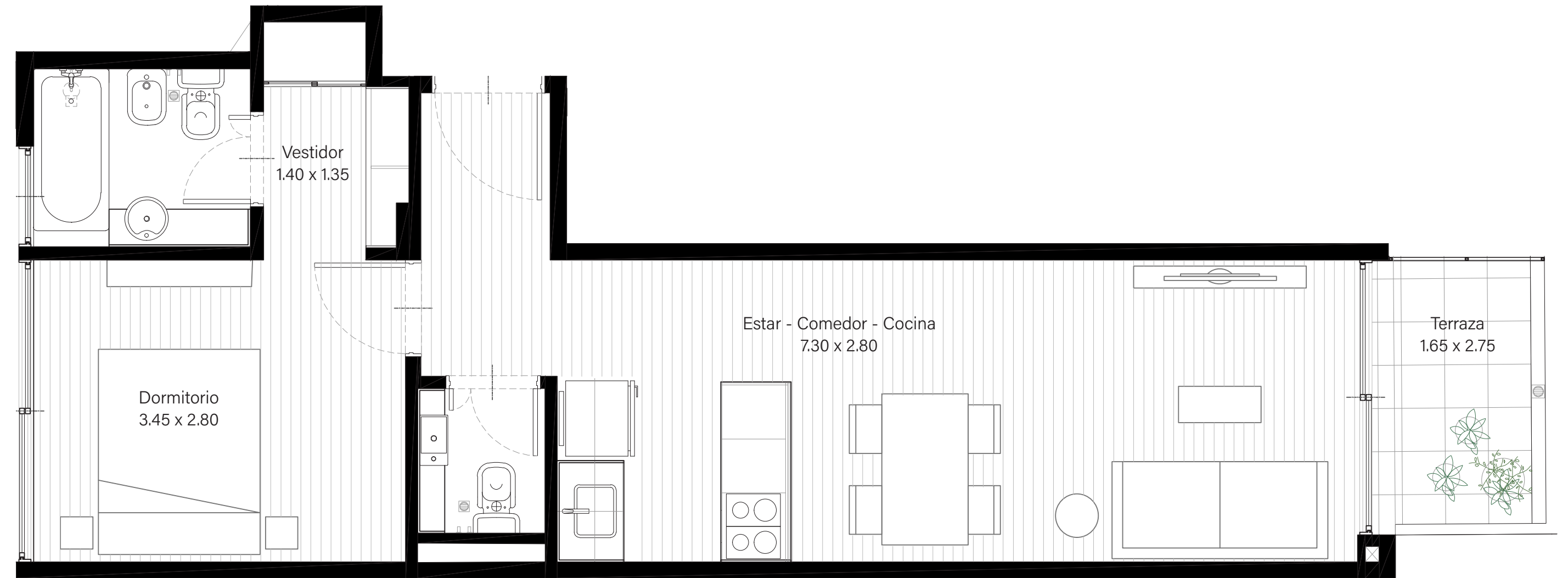
C

Piso 8°

Total 47.70m²

Cubierta 43.20m²
Descubierta 4.50m²

1 Dormitorio
1 Baño en suite
Toilette
Terraza



Unidad

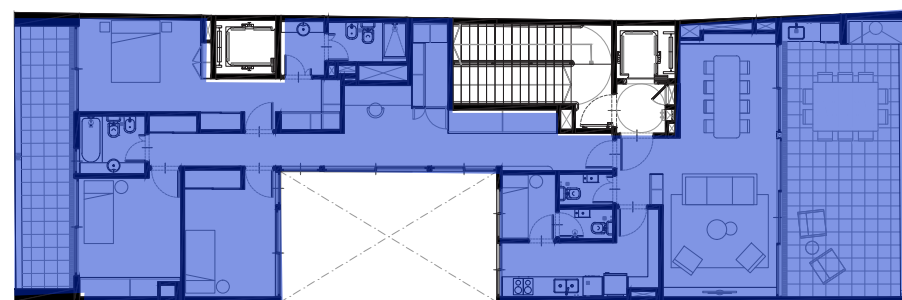
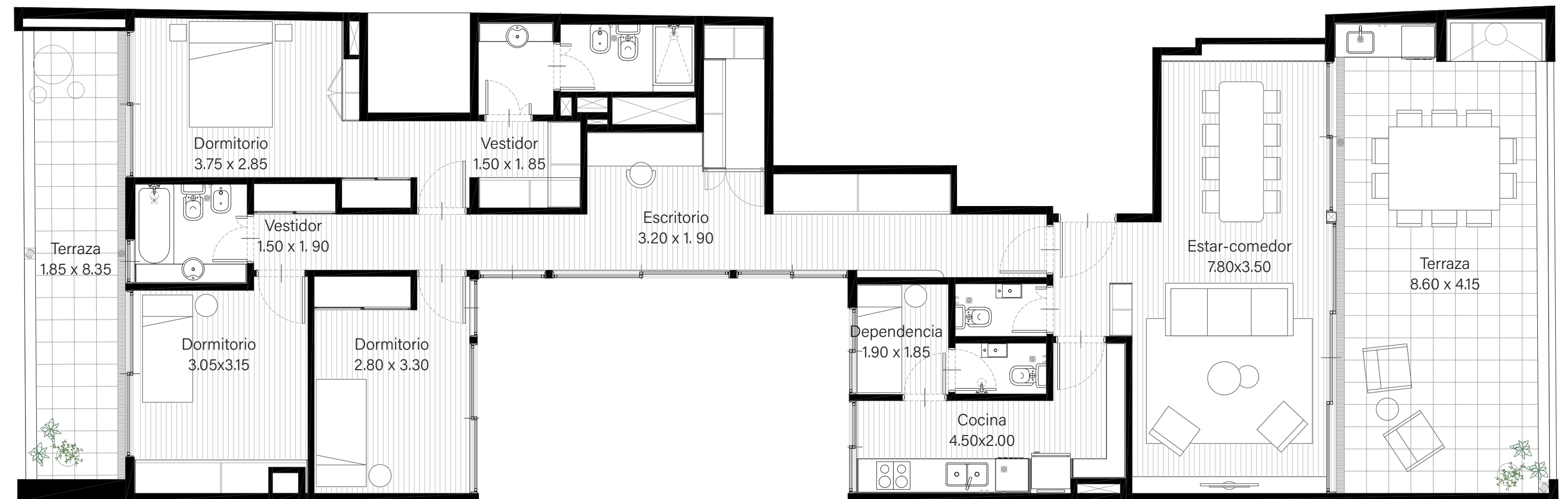
A

Piso 9°

Total 188.70m²

Cubierta 137.70m²
Descubierta 51.00m²

3 Dormitorios
3 Baños (1 en suite)
1 Toilete
Dependencia
Terraza



Especificaciones técnicas

Pisos

- Living, dormitorio y toilettes: SPC vinílico o porcelanato;
- Baños: Piso de porcelanato;
- Cocinas y lavaderos: Piso de porcelanato;
- Subsuelo: Piso apto para cocheras;
- Piscina y solárium: Piso de deck atérmico tipo premoldeck y revestimiento veneciano;

Revestimientos

- Baños principales: Revestimientos rectificadas de 1era categoría.

Mesadas

- Cocinas: Mesadas de silestone o similar con

zócalo de 15cm o similar;

- Baños: Mesadas de silestone o similar con zócalo;
- Lavadero: Mesadas de silestone o similar con zócalo.

Artefactos de baños y cocinas

- Baños y toilette: inodoros Ferrum o Piazza Amalfi o similar; Grifería FV o Piazza; Lavatorio de apoyar Ferrum, Piazza o similar;
- Cocinas y lavaderos: Grifería FV o similar; Bachas Johnson aceros, hornos y anafes vitrocerámicos eléctricos marca Domec, Orbis o similar.

Aberturas

- Puertas ventana de aluminio Aluar línea A40 o PVC;
- Doble vidrio: Opcional.

Carpinterías

- Puertas exteriores: Puertas metálicas con homologación F30 con cerradura de seguridad tipo Kallay 2008 o similar. Cerradura digital: opcional
- Puertas interiores: Puertas de simple contacto para pintar con bisagras de acero inoxidable;
- Muebles de cocina: Bajo mesadas y alacenas diseñados a medida en melamina con cantos ABS. Incluyen interiores y frentes;
- Placares: Se incluyen frentes e interiores en melamina. Vestidores solo interiores. Opcional: frentes espejados.

Acondicionamiento térmico

- Multisplit Frío/Calor: Provisión de cañería de cobre para Multisplit frío/calor. No se incluyen los equipos
- Calefacción: Central. Suelo radiante.
- Agua caliente: Central.

Energía eléctrica de emergencia

- Iluminación: Luces de emergencia en escalera, palieres y todos los espacios comunes.

—

Mampostería

- Exteriores y divisorias: Ladrillo macizo o hueco de 12cm portante;
- Interiores: Ladrillo común o ladrillo hueco de 8cm.

Pintura

- Pintura látex en paredes interiores y marcos metálicos con esmalte sintético;

- Pintura exterior Duralba muros o similar.

Amenities

- Piscina con equipo exterior de filtrado, mobiliario exterior, parrilla integral.
- Gimnasio.

Seguridad

- Control de acceso: cerraduras digitales;
- Sistema de cámaras: Control IP en entrada vcon acceso desde internet.

Suelo Salguero 1638

Desarrollan

GRISCAN[®]
Arquitectura & Desarrollos

WAJSBRUT
Administración y Desarrollos

MAIL administracion@suelodesarrollos.com

WEB griscan.arquitectura **IG** griscanarquitectura.com

Por encontrarse en una etapa de anteproyecto, el estudio se reserva el derecho a futuras modificaciones que sean necesarias para la correcta resolución de la obra, manteniendo los criterios y calidad de los materiales y sus terminaciones. En función de criterios proyectuales, estructurales y funcionales. De este mismo modo, las medidas expresadas, tanto en la memoria descriptiva como en los planos, son aproximadas.

La decisión de cualquiera de los modelos, marcas y color corren por cuenta exclusiva y a cargo del desarrollador.