

Suelo
Uriarte 1833

Diseño, ubicación y comfort.
Un proyecto para toda la vida.

GRISCAN[®]
Arquitectura & Desarrollos

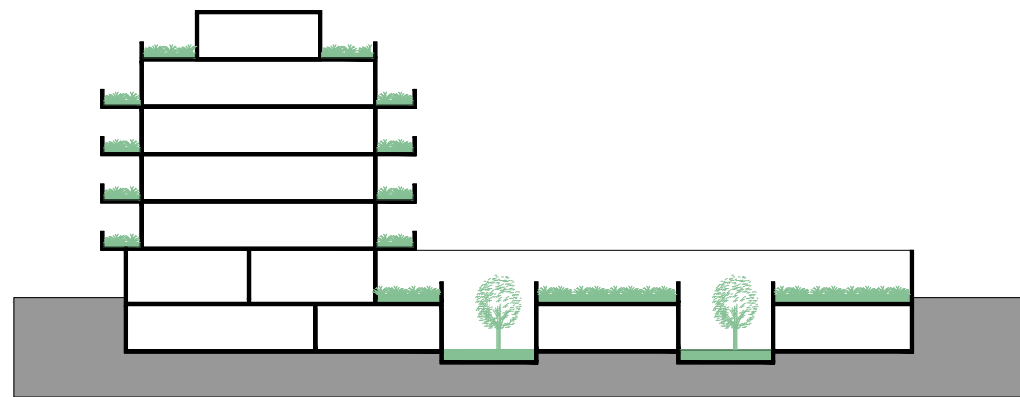
WAJSBRUT
Administración y Desarrollos

Bienvenido a Suelo Uriarte 1833

Pensado para integrar a la perfección una ubicación privilegiada, espacios amplios de diseño moderno, materiales nobles, y terminaciones de alta calidad con servicios y amenities de primera línea.

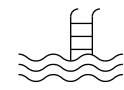
Además de ofrecerte un hogar ideal, Suelo es una inversión segura que te brinda múltiples posibilidades. Ya sea para vivir o rentarlo, en este proyecto vas a encontrar una apuesta segura para el futuro.



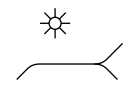


Amenities

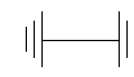
Aire, agua y césped. Bienvenido al oasis de Suelo, donde la vida urbana se encuentra con la naturaleza. Las terrazas con vistas a la ciudad, espacios verdes, solárium y piscina es el lugar perfecto para desconectarse, relajarse y disfrutar.



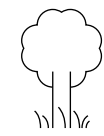
Pileta



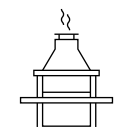
Solarium



Gimnasio



Espacio verde



Parrillas

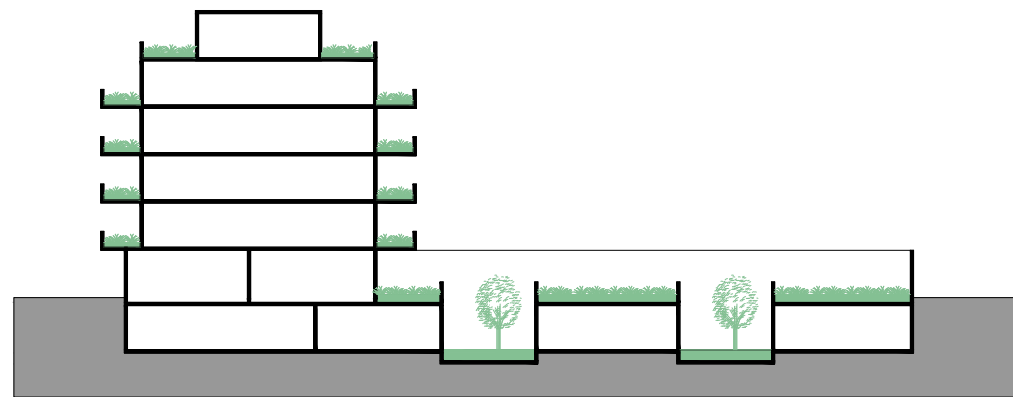


Juegos infantiles



Suelo Uriarte es un emprendimiento de triple frente con unidades diseñadas para ofrecerte espacios de inspiración que te permitan disfrutar al máximo. Nuestras residencias de 2, 3, y 4 ambientes, cada una con su propia atmósfera y carácter, se adaptan a todas y cada una de tus necesidades.

Una invitación a descubrir el verdadero potencial de tu estilo de vida y a habitar espacios virtuosos.



2 / 3 / 4 Ambientes

Unidades de espacios amplios y luminosos. Balcones de grandes dimensiones con cancheros extensos. Penthouses con terraza privada.

2 ambientes Unidades con un dormitorio en suite con vestidor, un gran estar-comedor, baño de visitas y cocina. Con parrilla y jardín propio.

3 ambientes Unidades con dos dormitorios en suite con vestidor, un gran estar-comedor, baño de visitas y cocina.

4 ambientes Unidades de tres dormitorios en suite con vestidor, estar-comedor, baño de visitas, cocina, dependencia y lavadero.



S. L. Uelo Uriarte 1833

Plantas Generales

Planta Baja

Local comercial

Cubierta 257 m²

Unidad A - 2 ambientes

Total 56.00 m²

Cubierta 46.00 m²

Semi-cubierta 10.00 m²

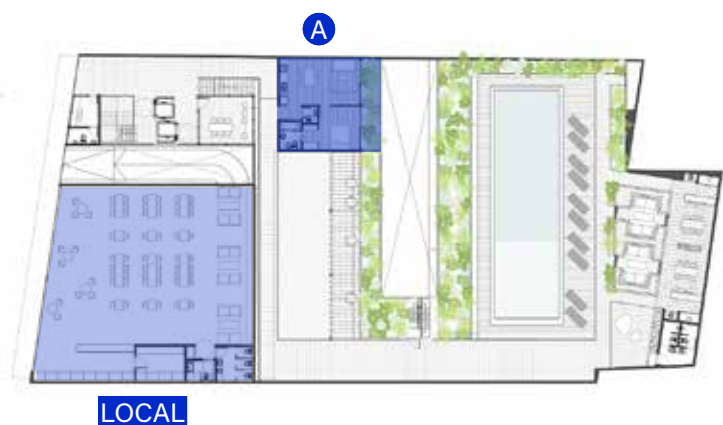
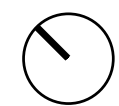
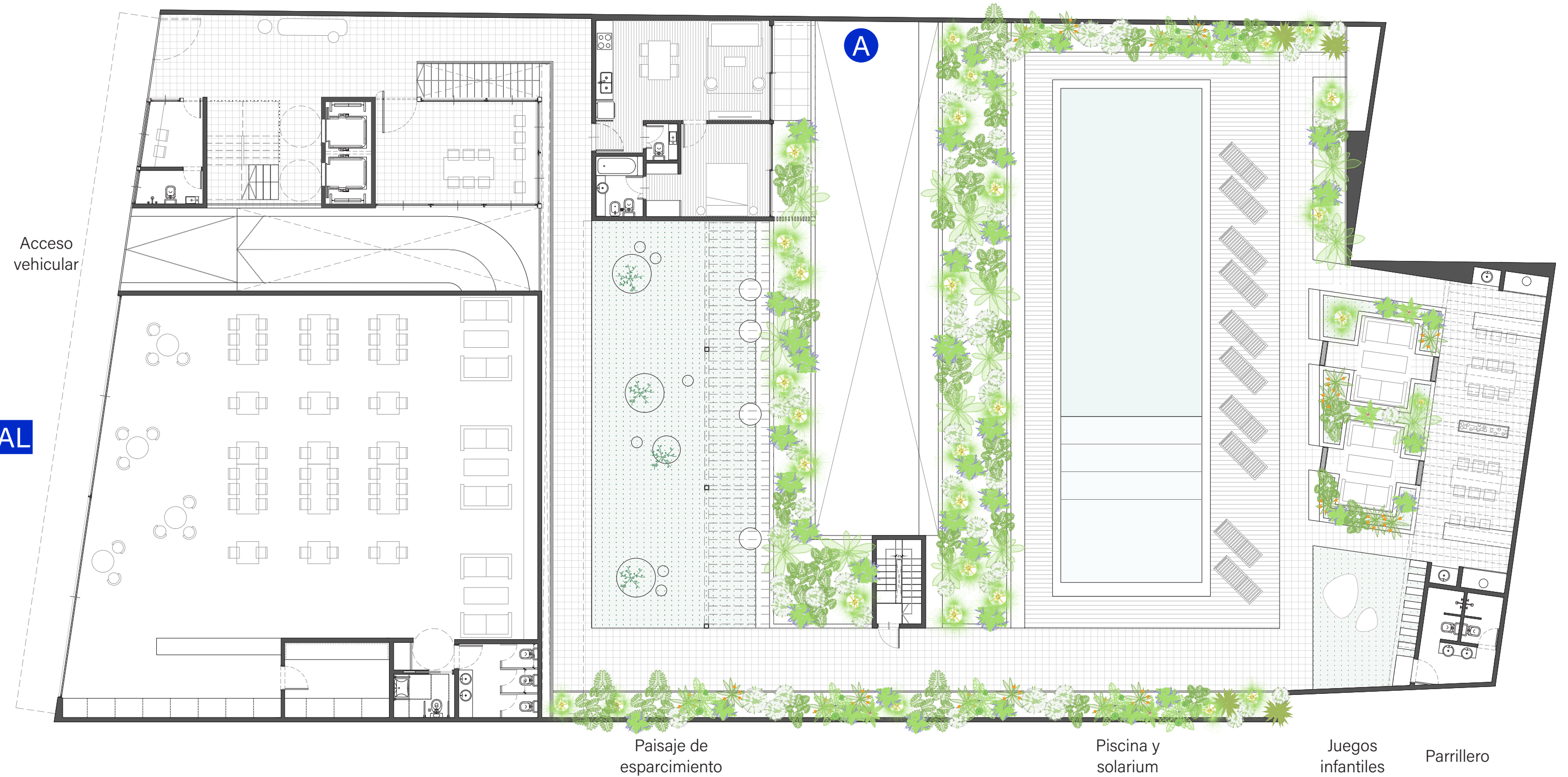
Amenities

Piscina descubierta con solarium

Juegos infantiles

Parrillero

Paisaje de esparcimiento



Subsuelo

Unidad A - 2 ambientes

Total 78.00 m²
Cubierta 49.00 m²
Descubierta 29.00 m²

Unidad B - 2 ambientes

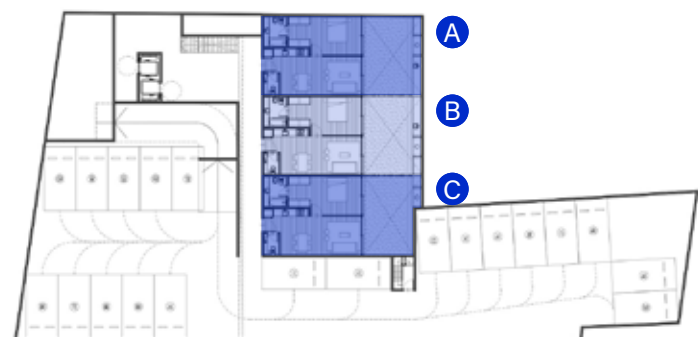
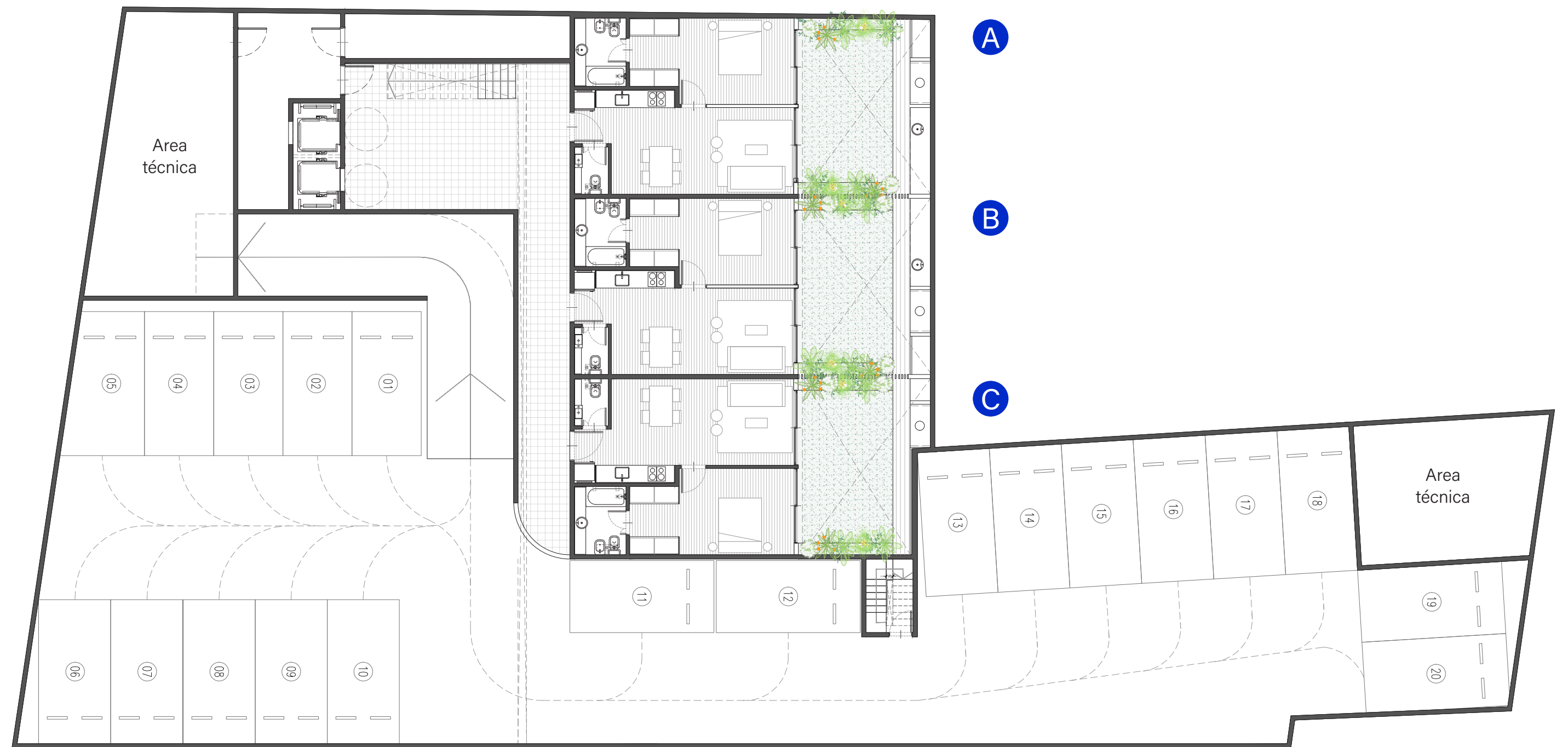
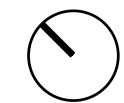
Total 78.00 m²
Cubierta 49.00 m²
Descubierta 29.00 m²

Unidad C - 2 ambientes

Total 76.00 m²
Cubierta 49.00 m²
Descubierta 27.00 m²

Amenities

Cocheras cubiertas



Planta Tipo 1° - 3° Piso

Unidad A - 4 ambientes

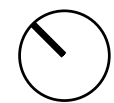
Total 228.00 m²
Cubierta 186.00 m²
Semi-Cubierta 42.00 m²

Unidad B - 4 ambientes

Total 155.00 m²
Cubierta 128.00 m²
Semi-Cubierta 27.00 m²

Unidad C - 3 ambientes

Total 100.00 m²
Cubierta 82.00 m²
Semi-Cubierta 18.00 m²



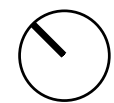
4° Piso

Unidad A - 4 ambientes

Total 316.00 m²
Cubierta 179.00 m²
Descubierta 48.00 + 89.00 m²

Unidad B - 4 ambientes

Total 366.00 m²
Cubierta 193.00 m²
Descubierta 55.00 + 118.00 m²



5° Piso

Unidad A - 4 ambientes

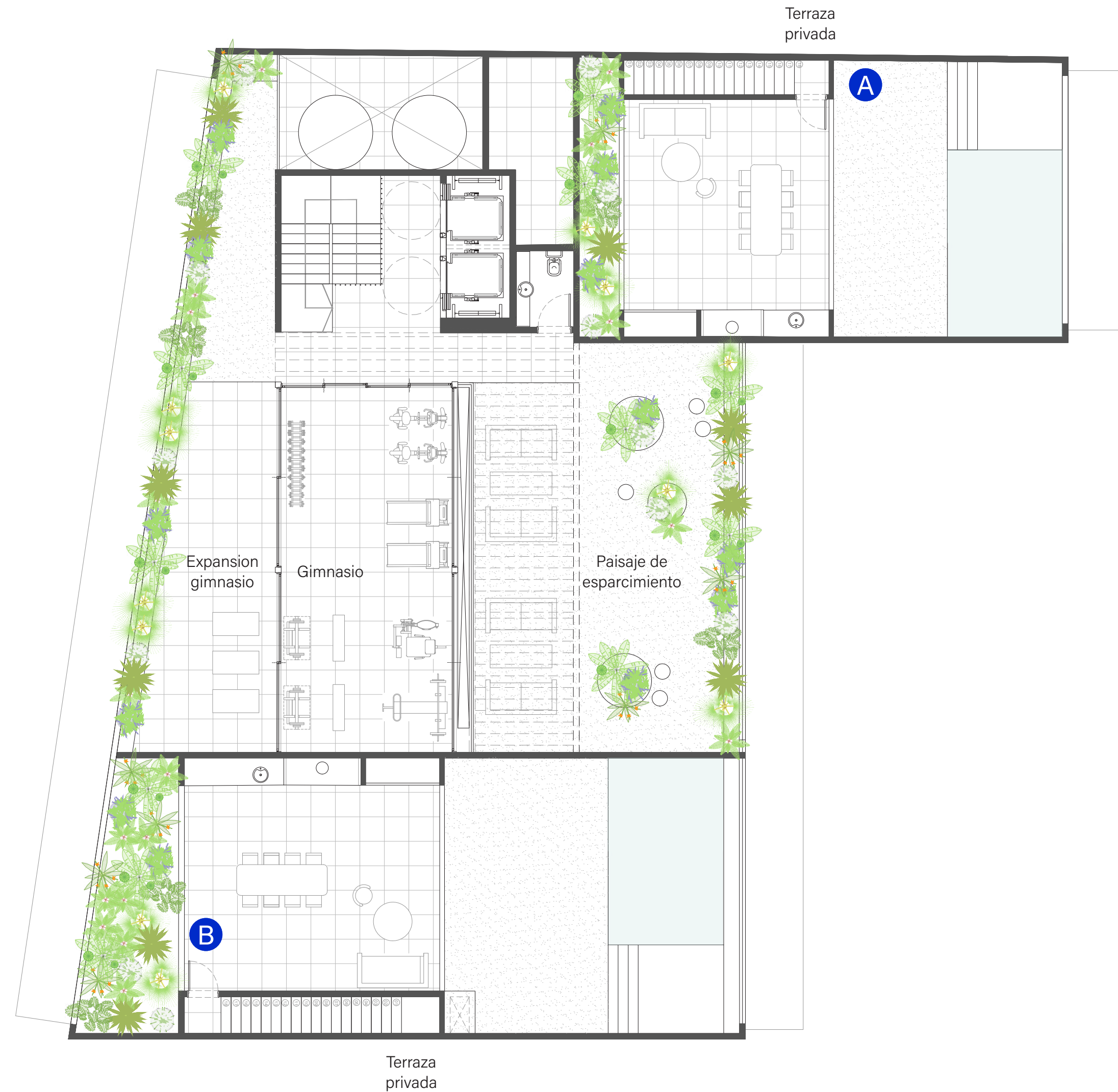
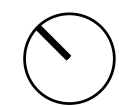
Total 316.00 m²
Cubierta 179.00 m²
Descubierta 48.00 + 89.00 m²

Unidad B - 4 ambientes

Total 366.00 m²
Cubierta 193.00 m²
Descubierta 55.00 + 118.00 m²

Amenities

Gimnasio con expansión
Paisaje de esparcimiento



Suelo Uriarte 1833

Unidades

Unidad

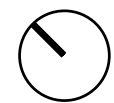
A

Planta Tipo
1° a 3° piso

Total 228.00m²

Cubierta	186.00m ²
Semi-cubierta	42.00m ²

3 Dormitorios
3 Baños en suite
Toilette
Dependencia
Lavadero
Baño de servicio
Balcón Terraza Verde



Unidad

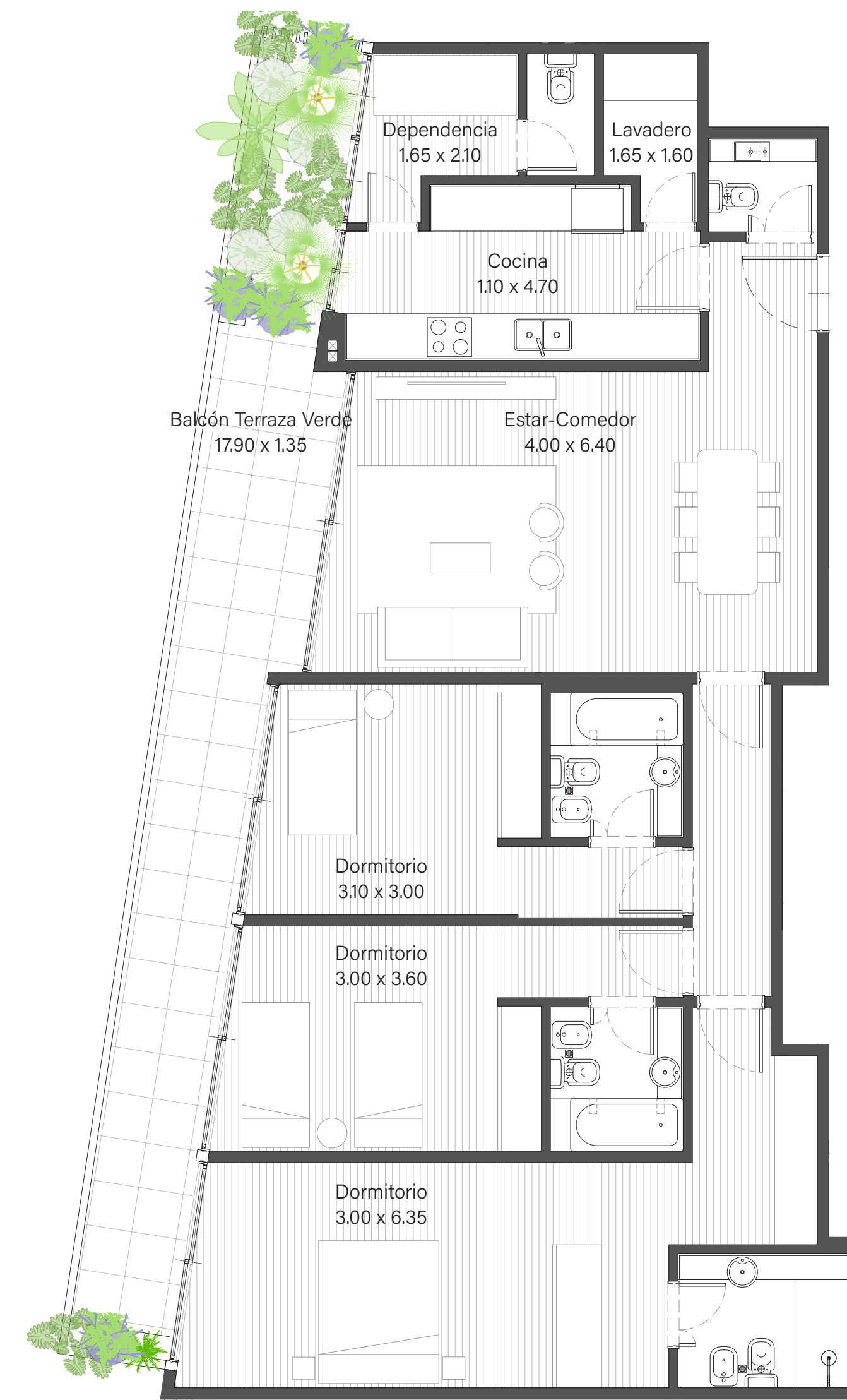
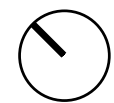
B

Planta Tipo
1° a 3° piso

Total 155.00m²

Cubierta	128.00m ²
Semi-cubierta	27.00m ²

3 Dormitorios
3 Baños en suite
Toilette
Dependencia
Lavadero
Baño de servicio
Balcón Terraza Verde



Unidad

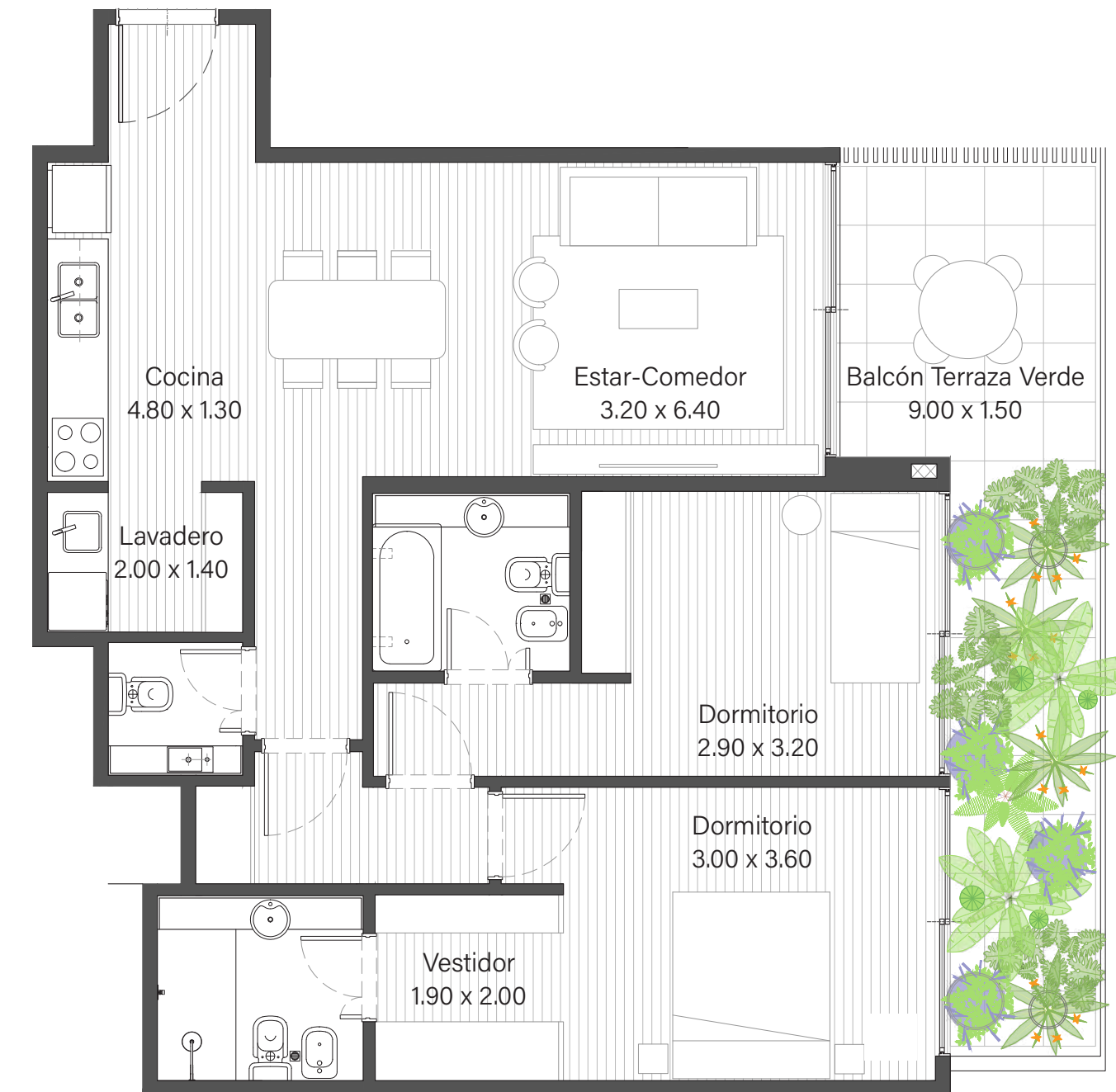
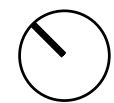
C

Planta Tipo
1° a 3° piso

Total 100.00m²

Cubierta 82.00m²
Semi-cubierta 18.00m²

2 Dormitorios
2 Baños en suite
Toilette
Balcón Terraza Verde



Unidad

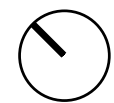
A

Planta Baja

Total 56.00m²

Cubierta 46.00m²
Semi-cubierta 10.00m²

Dormitorio
Baño en suite
Toilette
Balcón



Unidad

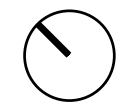
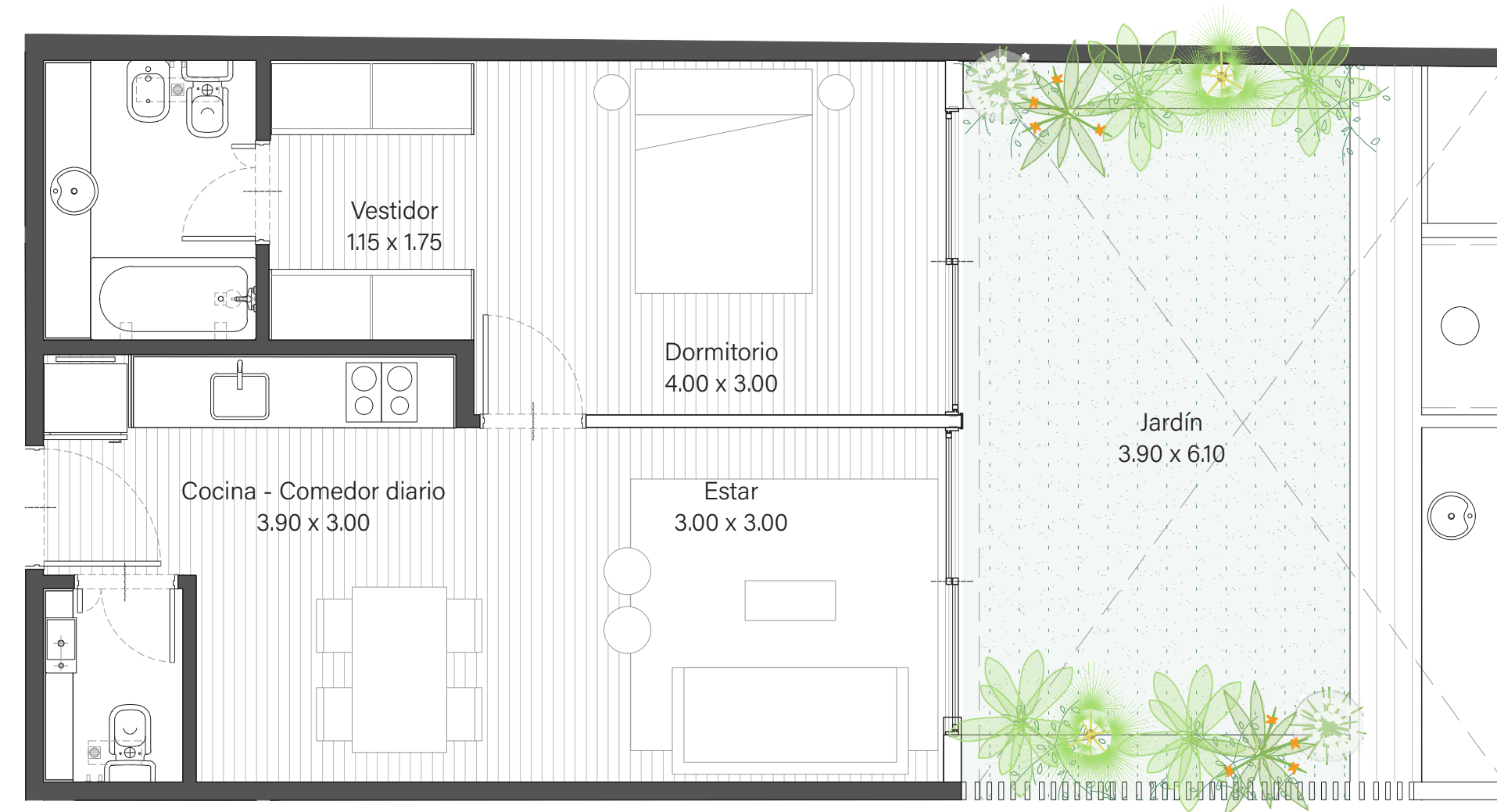
A

Subsuelo

Total 78.00m²

Cubierta	49.00m ²
Descubierta	29.00m ²

Dormitorio
Baño en suite
Toilette
Jardín



Unidad

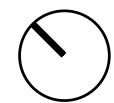
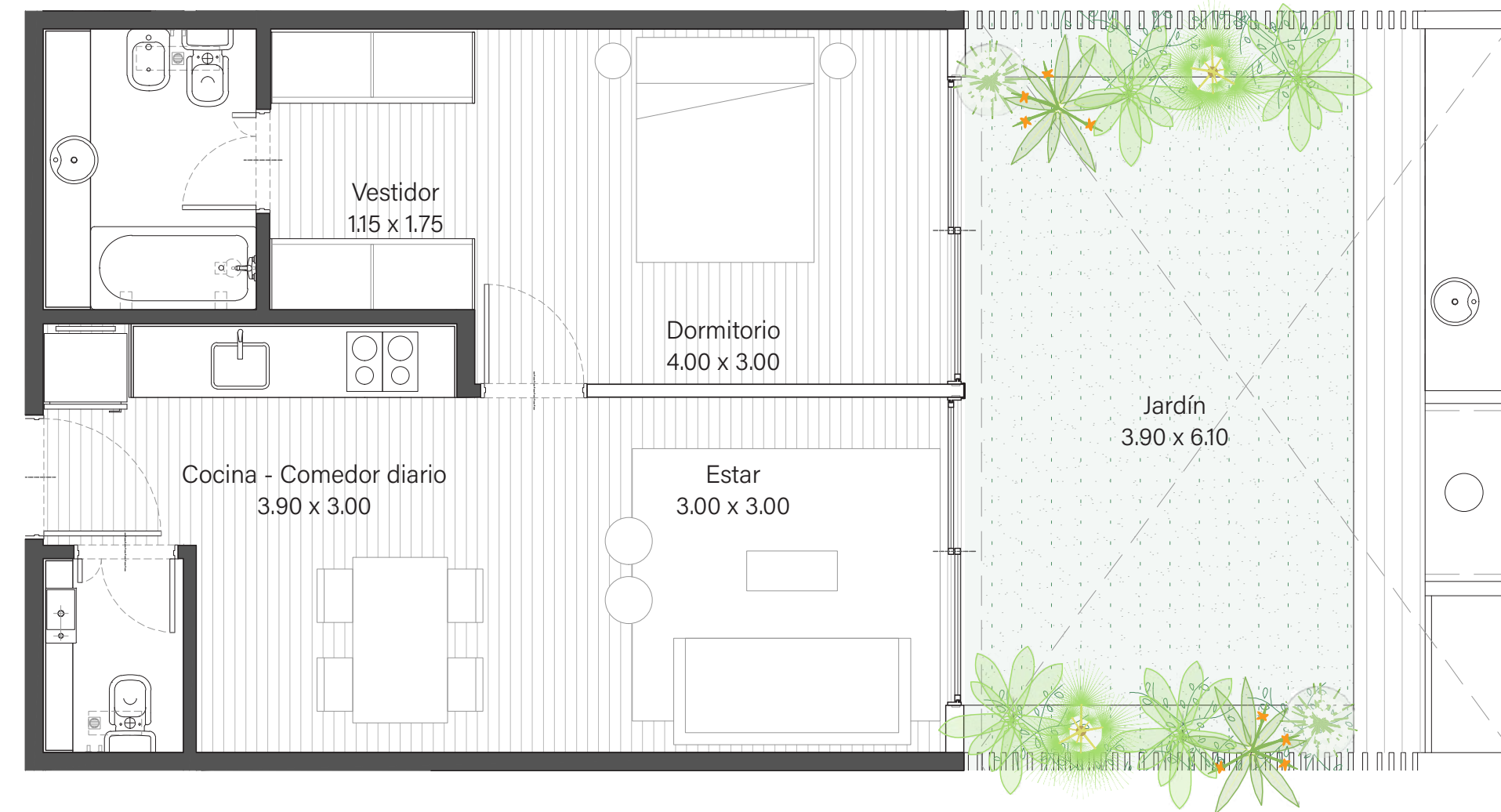
B

Subsuelo

Total 78.00m²

Cubierta	49.00m ²
Descubierta	29.00m ²

Dormitorio
Baño en suite
Toilette
Jardín



Unidad

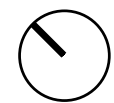
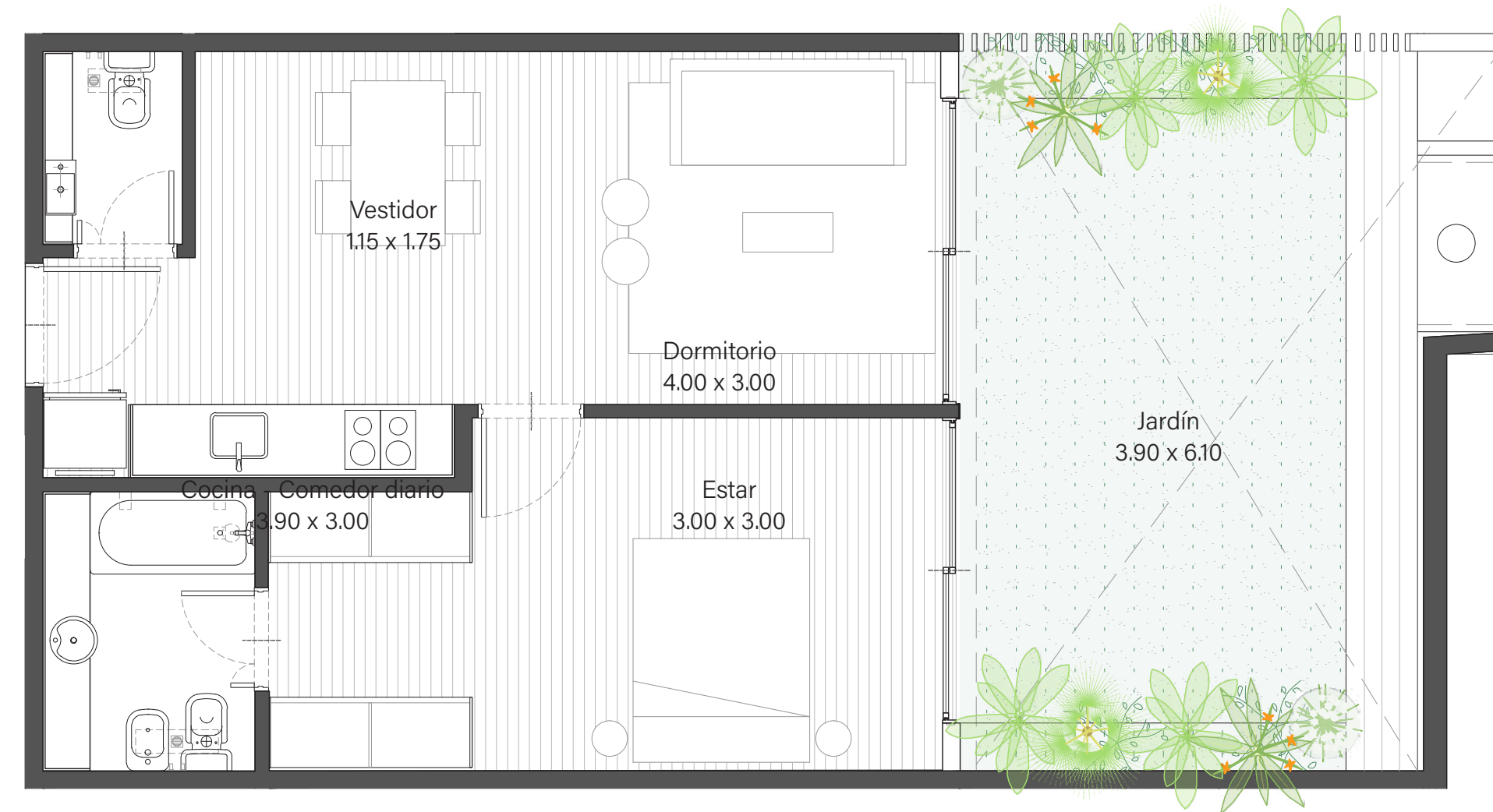
C

Subsuelo

Total 76.00m²

Cubierta	49.00m ²
Descubierta	27.00m ²

Dormitorio
Baño en suite
Toilette
Jardín



Unidad

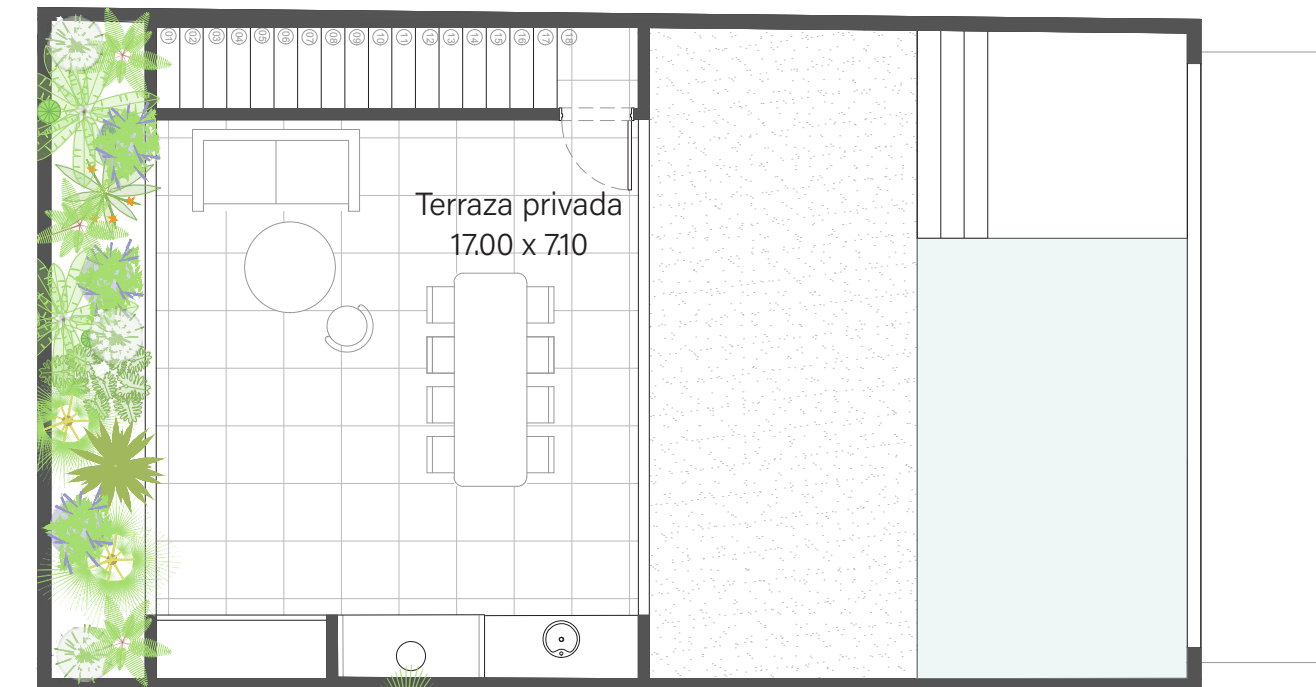
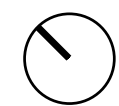
A

Duplex 4° + 5° piso

Total 316.00m²

Cubierta	179.00m ²
Descubierta	137.00m ²

Master principal con vestidor
Dormitorios en suite
Cocina con comedor diario
Dependencia con baño propio
Lavadero separado
Balcon terraza
Terraza privada con pileta



Unidad

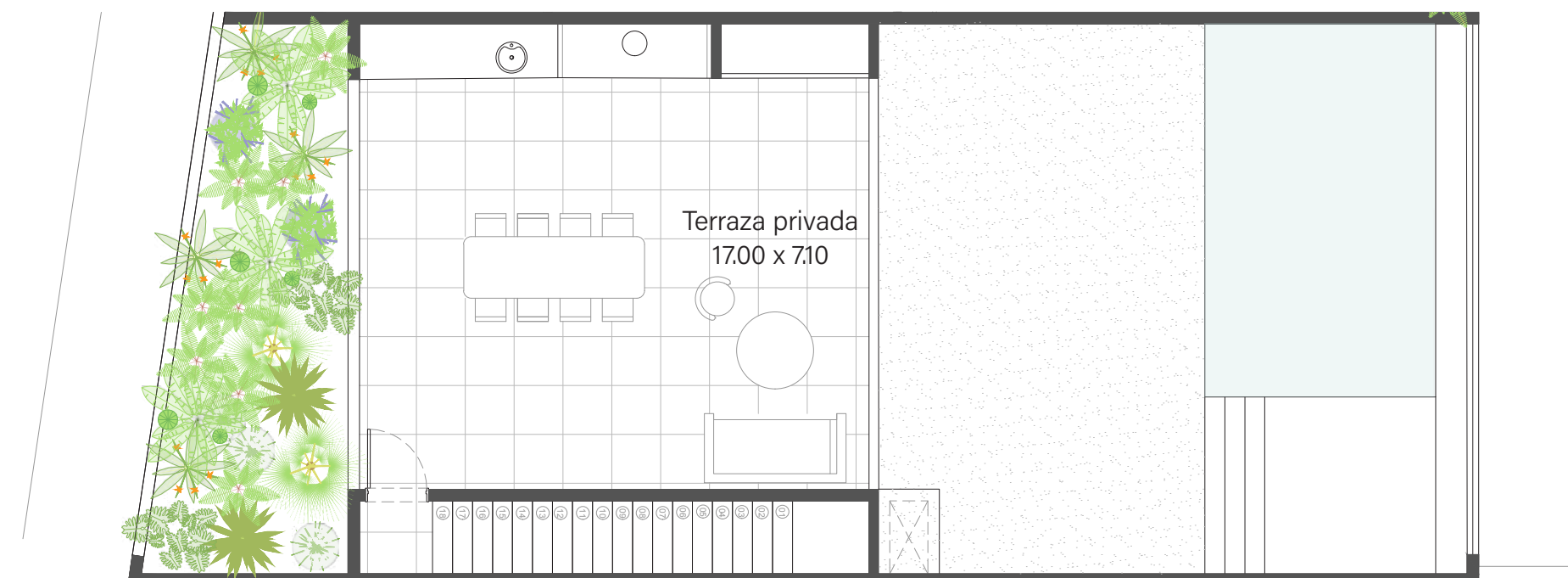
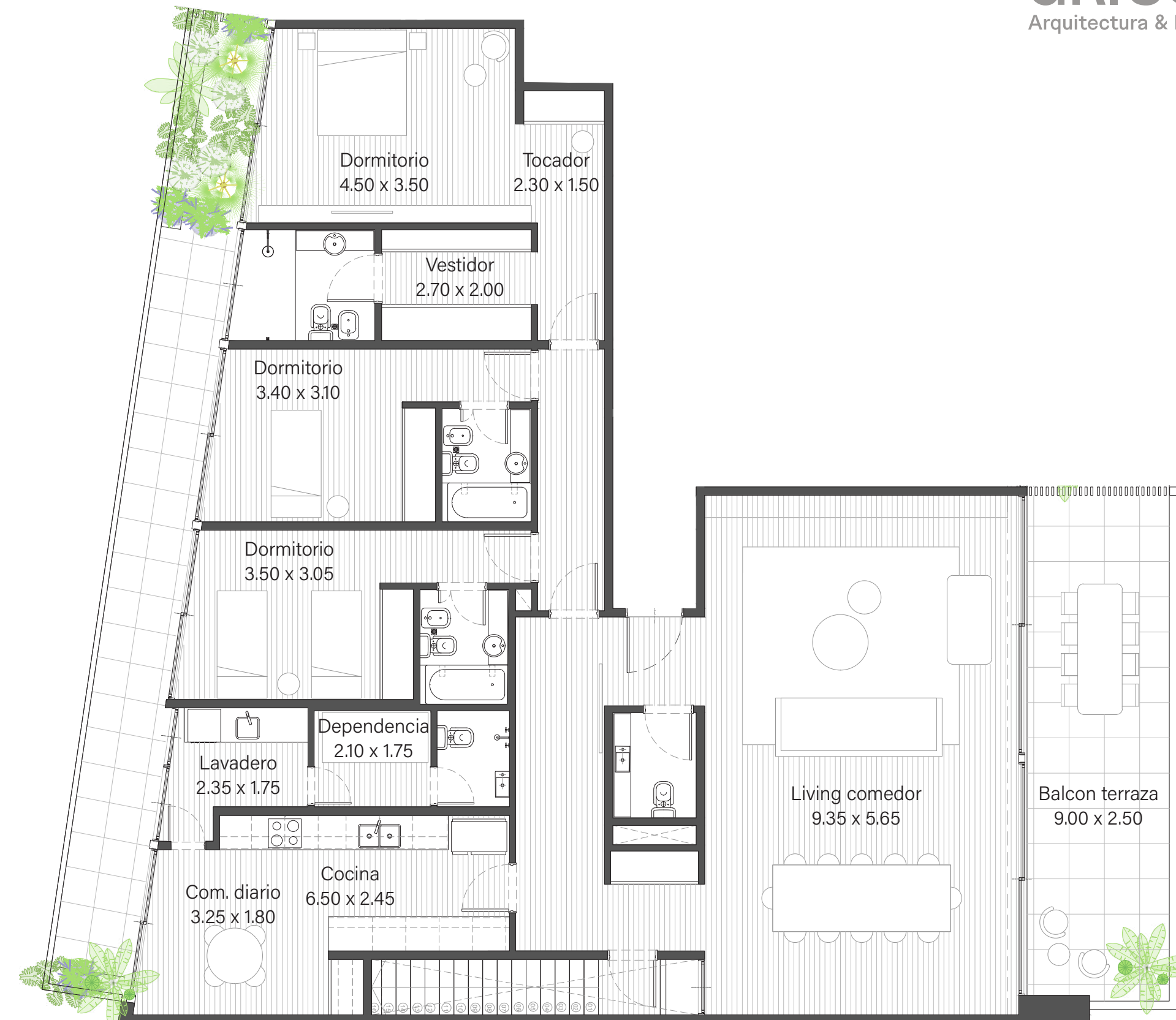
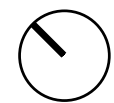
B

Duplex 4° + 5° piso

Total 366.00m²

Cubierta	193.00m ²
Descubierta	173.00m ²

- Master principal con vestidor
- Dormitorios en suite
- Cocina con comedor diario
- Dependencia con baño propio
- Lavadero separado
- Balcon terraza
- Terraza privada con pileta



Suelo Uriarte 1833

Local comercial

Unidad

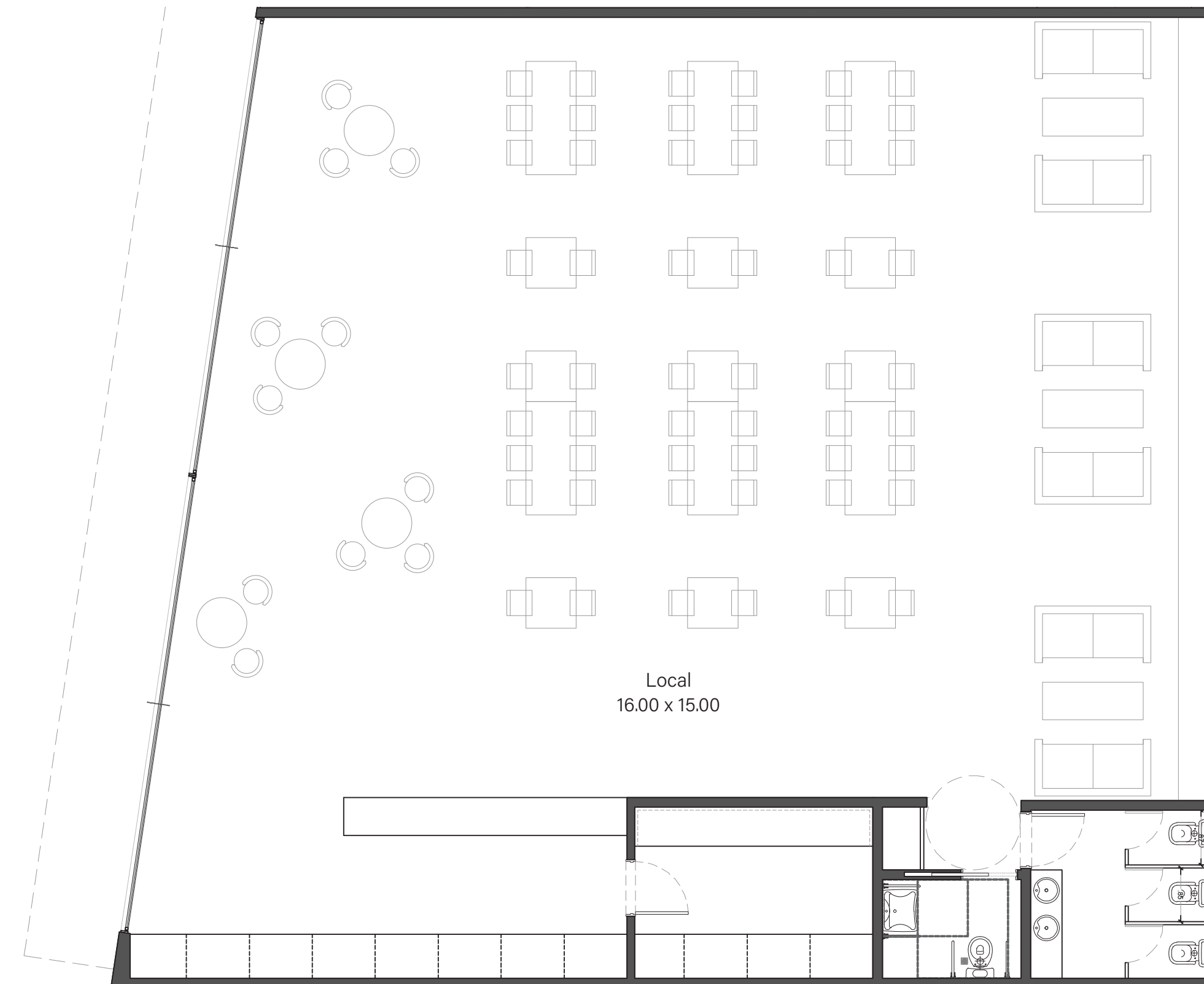
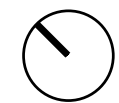
Local comercial

Planta Baja

Total 257.00m²

Cubierta 257.00m²

Apto gastronómico
15 metros de frente



Especificaciones técnicas

Pisos

- Living, dormitorio y toilettes: SPC vinílico o porcelanato;
- Baños: Piso de porcelanato;
- Cocinas y lavaderos: Piso de porcelanato;
- Subsuelo: Piso apto para cocheras;
- Piscina y solárium: Piso de deck atérmico tipo premoldeck y revestimiento veneciano;

Revestimientos

- Baños principales: Revestimientos rectificadas de 1era categoría.

Mesadas

- Cocinas: Mesadas de silestone o similar con

zócalo de 15cm o similar;

- Baños: Mesadas de silestone o similar con zócalo;
- Lavadero: Mesadas de silestone o similar con zócalo.

Artefactos de baños y cocinas

- Baños y toilette: inodoros Ferrum o Piazza Amalfi o similar; Grifería FV o Piazza; Lavatorio de apoyar Ferrum, Piazza o similar;
- Cocinas y lavaderos: Grifería FV o similar; Bachas Johnson aceros, hornos y anafes vitrocerámicos eléctricos marca Domec, Orbis o similar.

Aberturas

- Puertas ventana de aluminio Aluar línea A40 o carpintería de PVC;
- Doble vidrio: Opcional.

Carpinterías

- Puertas exteriores: Puertas metálicas con homologación F30 con cerradura de seguridad tipo Kallay 2008 o similar. Cerradura digital: opcional
- Puertas interiores: Puertas de simple contacto para pintar con bisagras de acero inoxidable;
- Muebles de cocina: Bajo mesadas y alacenas diseñados a medida en melamina con cantos ABS. Incluyen interiores y frentes;
- Placares: Se incluyen frentes e interiores en melamina. Vestidores solo interiores. Opcional: frentes espejados.

Acondicionamiento térmico

- Multisplit Frío/Calor: Provisión de cañería de cobre para Multisplit frío/calor. No se incluyen los equipos
- Calefacción: Central. Suelo radiante.
- Agua caliente: Central.

Energía eléctrica de emergencia

- Iluminación: Luces de emergencia en escalera, palieres y todos los espacios comunes.

Mampostería

- Exteriores y divisorias: Ladrillo macizo o hueco de 12cm portante;
- Interiores: Ladrillo común o ladrillo hueco de 8cm.

Pintura

- Pintura látex en paredes interiores y marcos metálicos con esmalte sintético;

- Pintura exterior Duralba muros o similar.

Amenities

- Piscina con equipo exterior de filtrado, mobiliario exterior, parrilla integral.
- Gimnasio.

Seguridad

- Control de acceso: cerraduras digitales;
- Sistema de cámaras: Control IP en entrada vcon acceso desde internet.

Suelo Uriarte 1833

Desarrollan

GRISCAN[®]
Arquitectura & Desarrollos

WAJSBRUT
Administración y Desarrollos

MAIL administracion@suelodesarrollos.com

WEB griscan.arquitectura **IG** griscanarquitectura.com

Por encontrarse en una etapa de anteproyecto, el estudio se reserva el derecho a futuras modificaciones que sean necesarias para la correcta resolución de la obra, manteniendo los criterios y calidad de los materiales y sus terminaciones. En función de criterios proyectuales, estructurales y funcionales. De este mismo modo, las medidas expresadas, tanto en la memoria descriptiva como en los planos, son aproximadas.

La decisión de cualquiera de los modelos, marcas y color corren por cuenta exclusiva y a cargo del desarrollador.