

Suelo
Charcas 4278

Diseño, ubicación y comfort.
Un proyecto para toda tu vida.

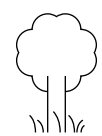
GRISCAN[®]
Arquitectura & Desarrollos

**HERNAN
WAJSBRUT**
ADMINISTRACIÓN
Y DESARROLLOS

Bienvenido a Suelo Charcas 4278

Pensado para integrar a la perfección una ubicación privilegiada, espacios amplios de diseño moderno, materiales nobles, y terminaciones de alta calidad con servicios y amenities de primera línea.

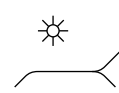
Además de ofrecerte un hogar ideal, *Suelo* es una inversión segura que te brinda múltiples posibilidades. Ya sea para vivir o rentarlo, en este proyecto vas a encontrar una apuesta segura para el futuro.



Espacio Verde



Pileta



Solárium



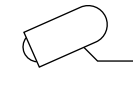
Parrilla



Laundry



Control de Acceso Electromagnético



Cámara de Seguridad





Estación Plaza Italia

Ecoparque

Av. Las Heras

Jardín Botánico Carlos Thays

Ugarteche

Parque Las Heras

Suelo Charcas

Suelo Armenia

Estación Scalabrini Ortiz

Plaza Serrano

Plaza de los Inmigrantes

Suelo Nicaragua

Plazoleta Güemes

Estación Bulnes

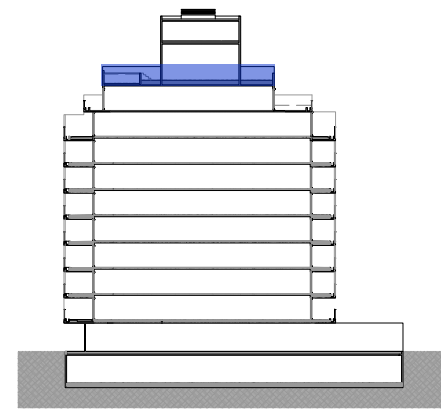
Alto Palermo

Av. Coronel Díaz

El enclave ideal

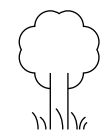
Además de estar ubicado en un barrio inigualable, codiciado por sus restaurantes, tiendas, zonas verdes y atmósfera distintiva, *Suelo* propone una experiencia superadora en todo sentido. Desde su arquitectura, en donde priman la atención al detalle y una exquisita materialidad, hasta sus espacios comunes, en *Suelo* encontrarás todo lo que necesitás para vivir una vida plena y vibrante.



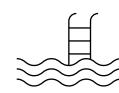


Amenities

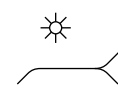
Aire, agua y césped. Bienvenido al oasis de Suelo, donde la vida urbana se encuentra con la naturaleza. La terraza con vistas a la ciudad, espacio verde, solárium y piscina es el lugar perfecto para desconectarse, relajarse y disfrutar.



Espacio Verde



Pileta

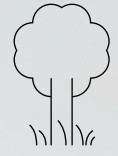


Solárium

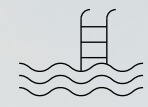


Parrilla





Espacio Verde



Pileta

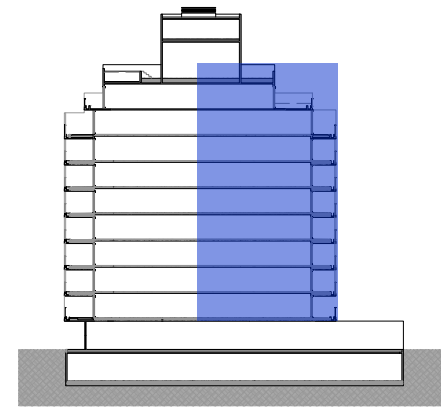


Solárium



Unidades diseñadas para ofrecerte espacios de inspiración que te permitan disfrutar al máximo. Nuestras residencias de 2, 3 y 5 ambientes, cada una con su propia atmósfera y carácter, se adaptan a todas y cada una de tus necesidades.

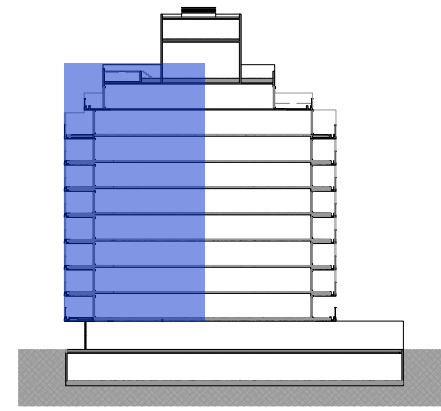
Una invitación a descubrir el verdadero potencial de tu estilo de vida y a habitar espacios virtuosos.



3 Ambientes

100 metros cuadrados de espacios amplios y luminosos. Un gran estar-comedor con cocina integrada, un lavadero, dos dormitorios en suite –uno de ellos con vestidor–, un baño de visitas y balcón aterrazado al contrafrente.

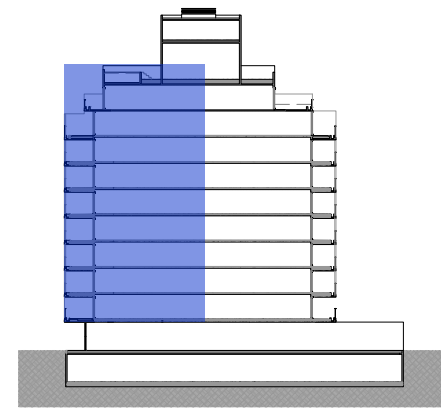




2 Ambientes

Amplias unidades de más de 50 metros cuadrados configuradas por un estar-comedor y cocina integrada, dormitorio –en suite con vestidor–, baño de visitas y balcón con orientación al frente.

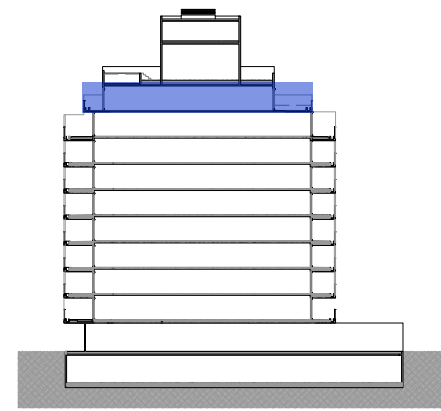




2 Ambientes

Amplias unidades de más de 50 metros cuadrados configuradas por un estar-comedor y cocina integrada, dormitorio, baño completo y balcón con orientación al frente.





4/5 Ambientes

Unidades con balcón aterrazado corrido en todo el frente y terraza en el contrafrente.

4 ambientes Unidades con tres dormitorios –dos de ellos en suite con vestidor–, un escritorio, un gran estar-comedor, baño privado y de visitas, cocina y lavadero.

5 ambientes Esta variante dispone de 4 dormitorios –dos de ellos en suite con vestidor–, estar-comedor, baño privado y de visitas, cocina y lavadero.

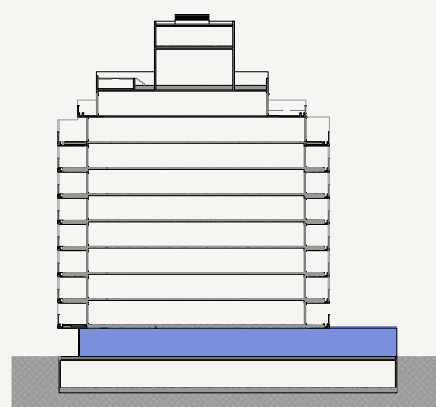
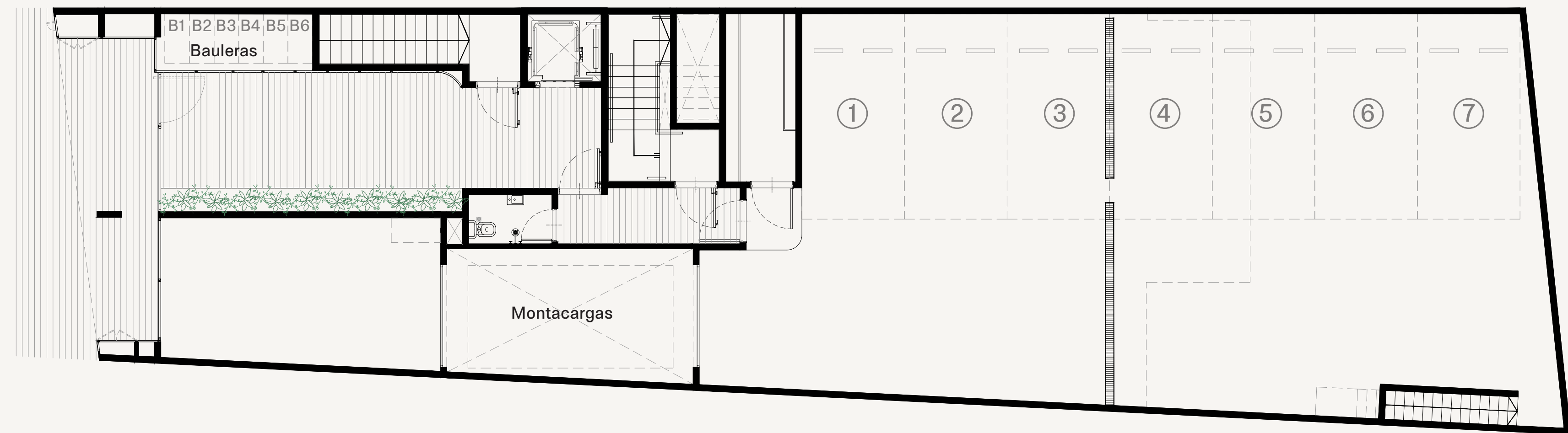


Suelo Charcas 4278

Plantas Generales

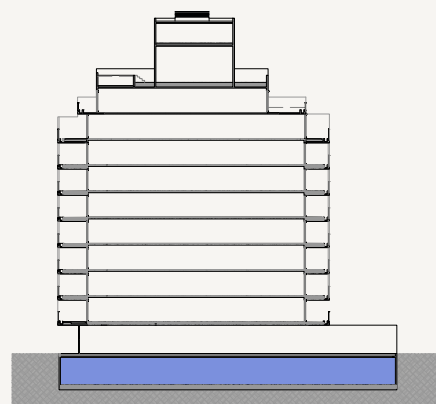
Planta Baja

Cocheras descubiertas
Bauleras



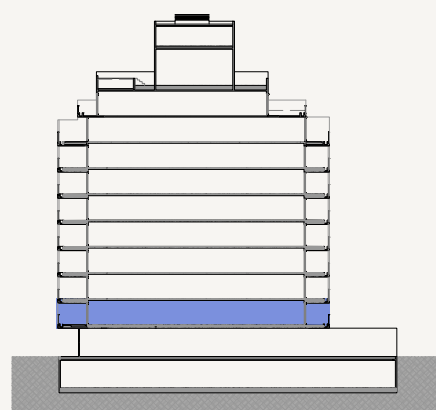
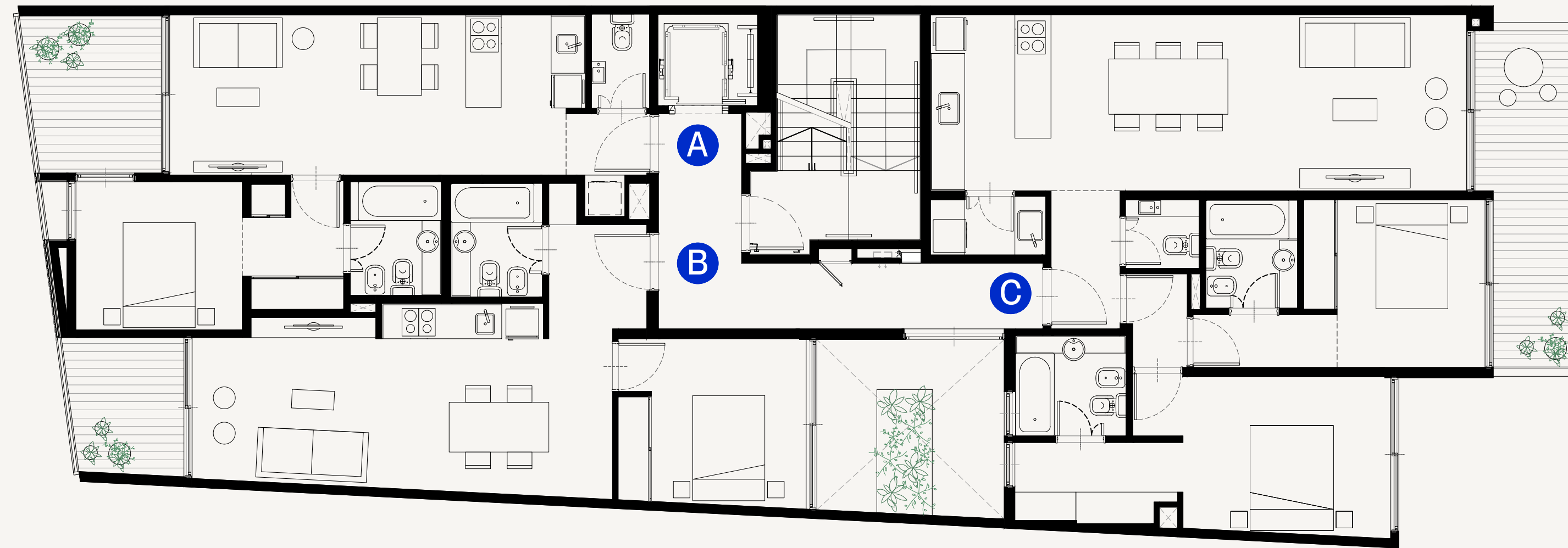
Subsuelo

Cocheras cubiertas
Bauleras
Laundry



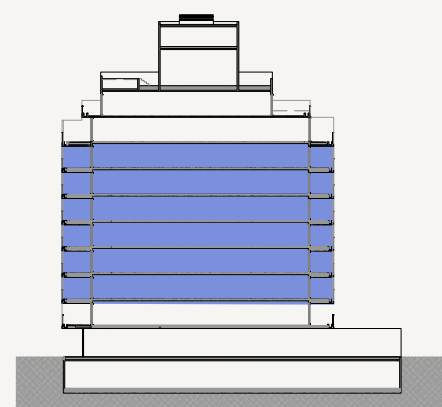
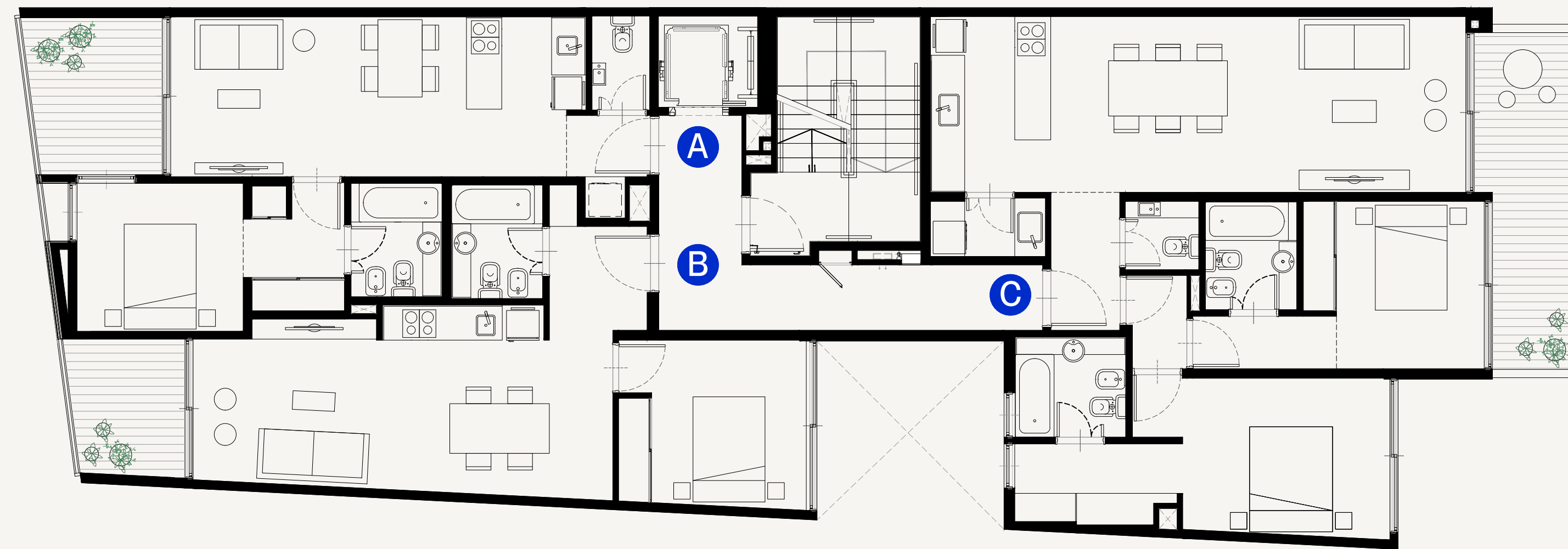
Piso 1°

- Unidad A - 2 ambientes
- Unidad B - 2 ambientes
- Unidad C - 3 ambientes



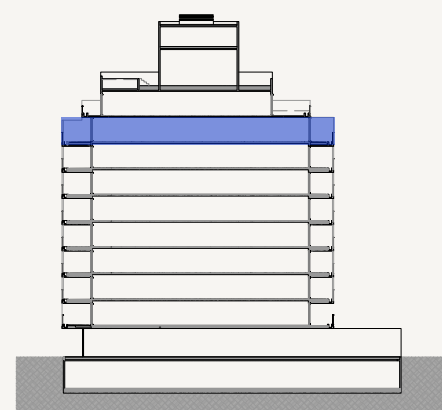
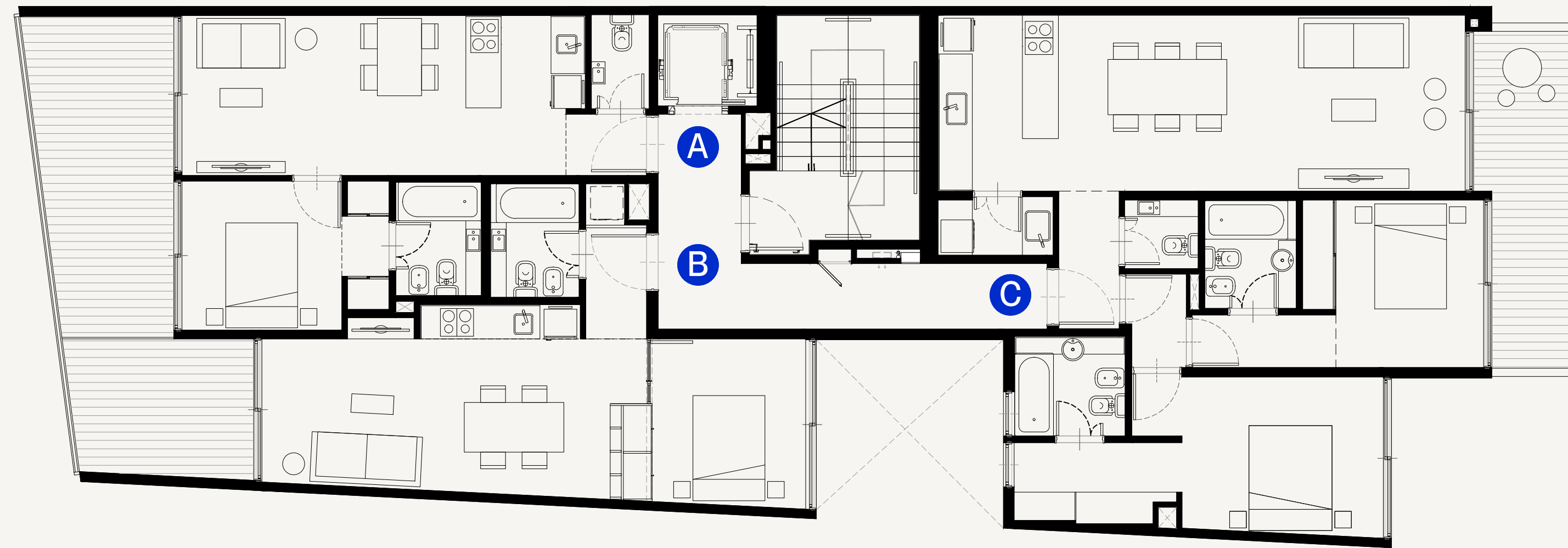
Planta Tipo - 2° a 7° piso

- Unidad A - 2 ambientes
- Unidad B - 2 ambientes
- Unidad C - 3 ambientes



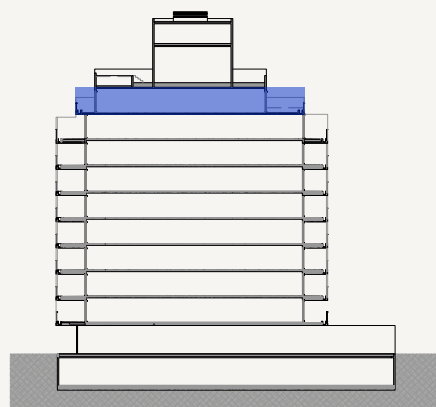
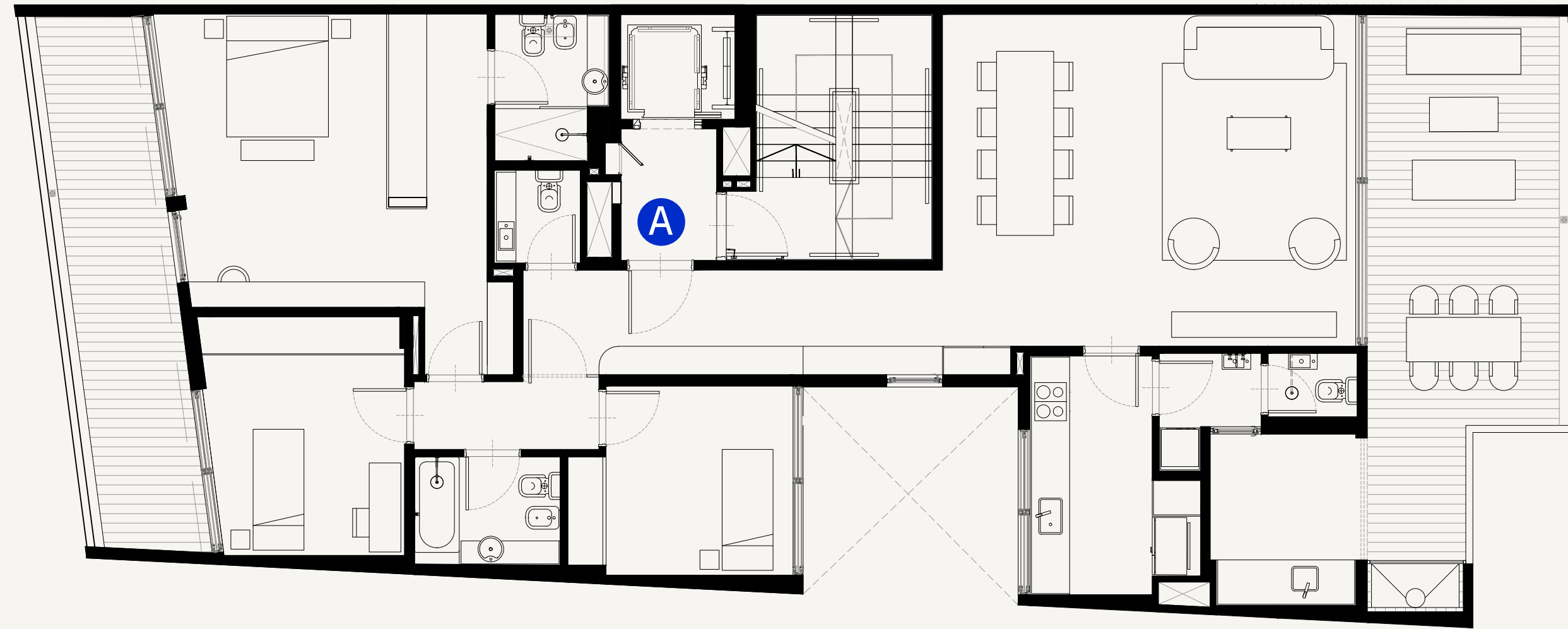
Piso 8°

- Unidad A - 2 ambientes
- Unidad B - 2 ambientes
- Unidad C - 3 ambientes



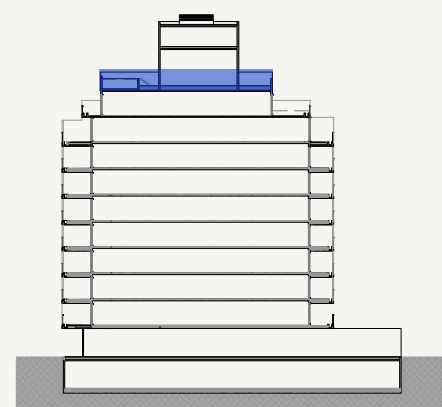
Piso 9°

Unidad A - 5 ambientes



Piso 10^o - Amenities

Parrillero
Solarium
Piscina



Suelo Charcas 4278

Unidades

Unidad

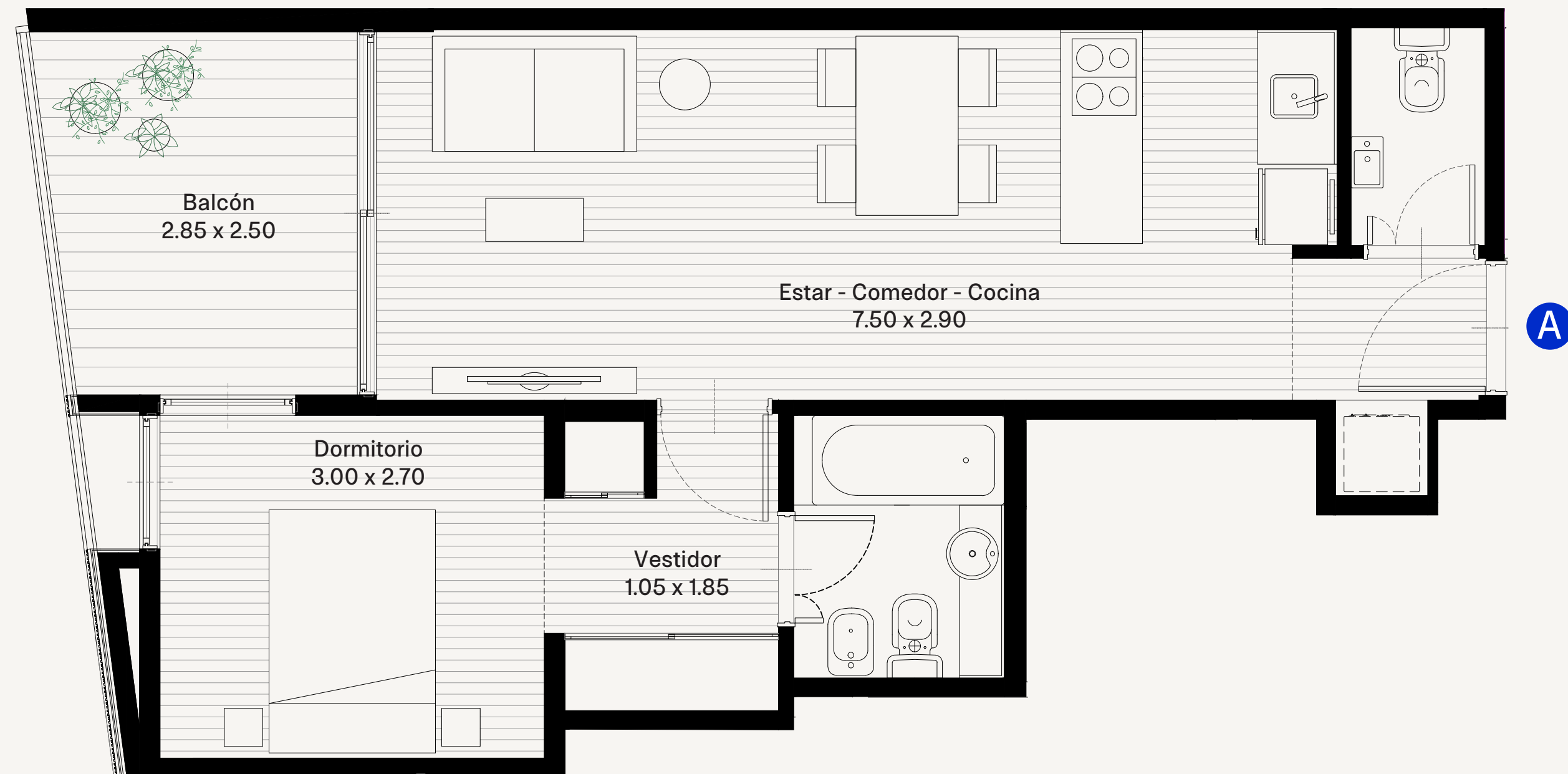
A

Piso 1° a 7°

Total 52.60 m2

Cubierta 45.50 m2
Semi-Cubierta 7.10 m2

1 Dormitorio
2 Baños (1 en suite)
Balcón Aterrazado



Unidad

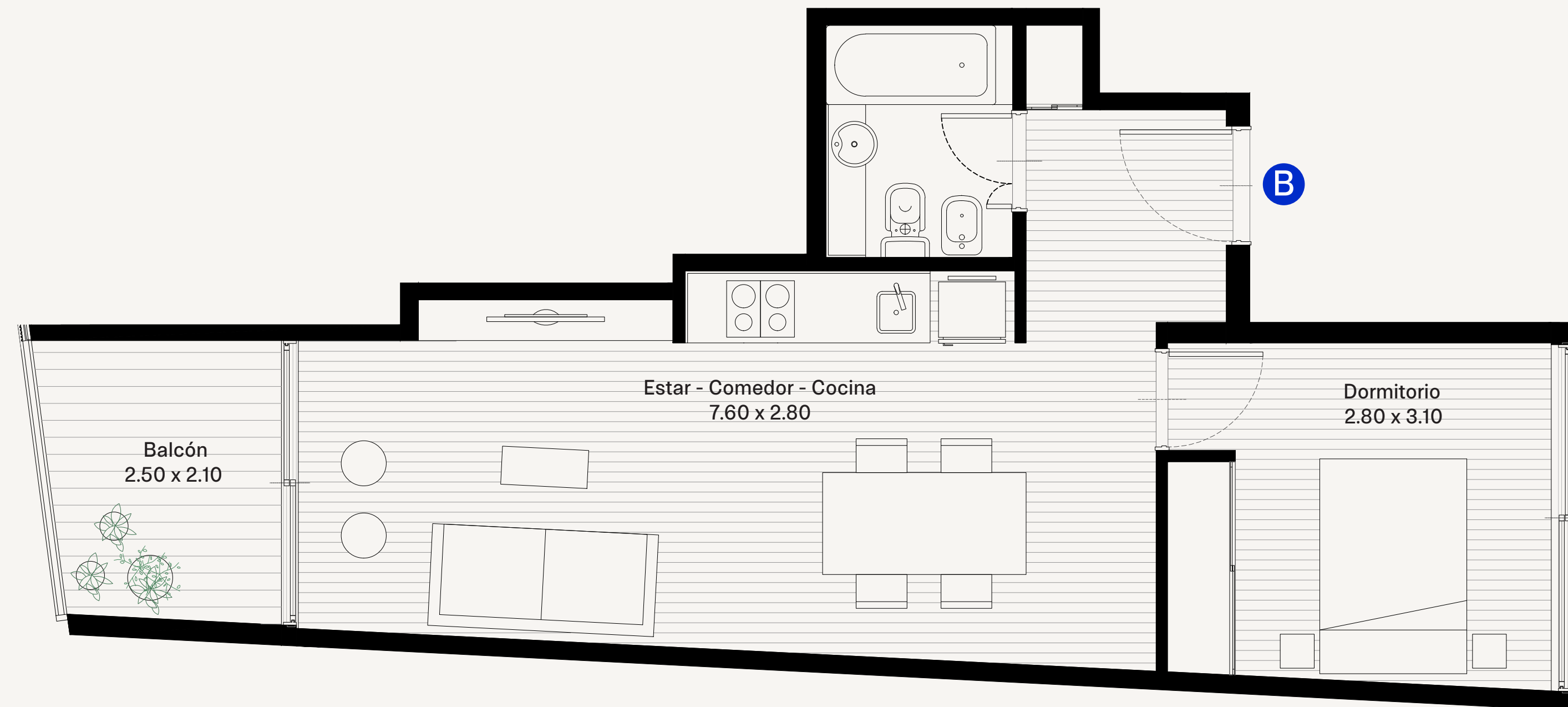
B

Piso 1° a 7°

Total 49.10 m²

Cubierta 43.80 m²
Semi-Cubierta 5.30 m²

1 Dormitorio
1 Baño
Balcón Aterrazado



Unidad

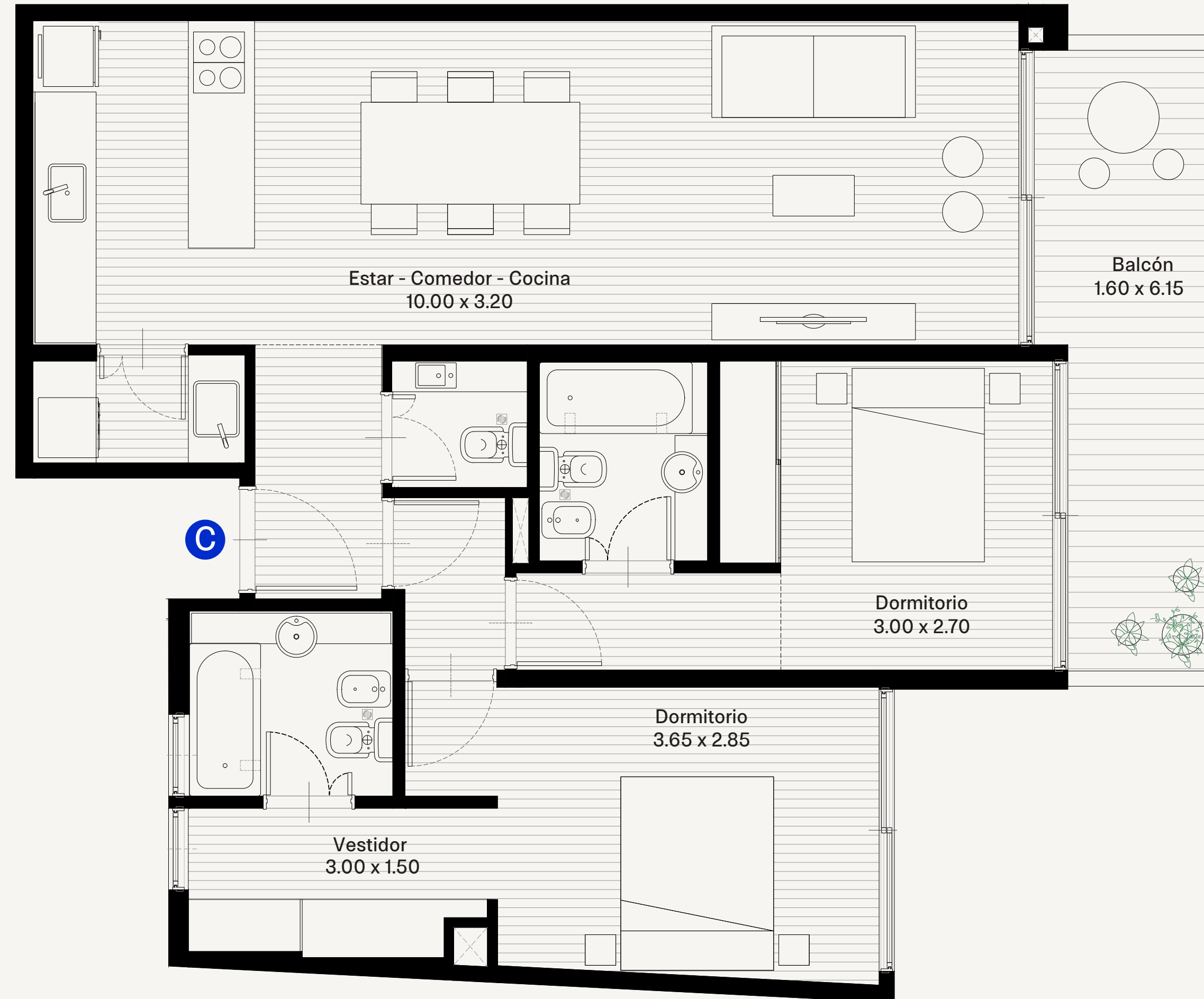
C

Piso 1° a 7°

Total 92.20 m2

Cubierta 82.30 m2
Semi-Cubierta 9.90 m2

2 Dormitorios
2 Baños en suite
Toilette
Balcón Aterrazado



Unidad

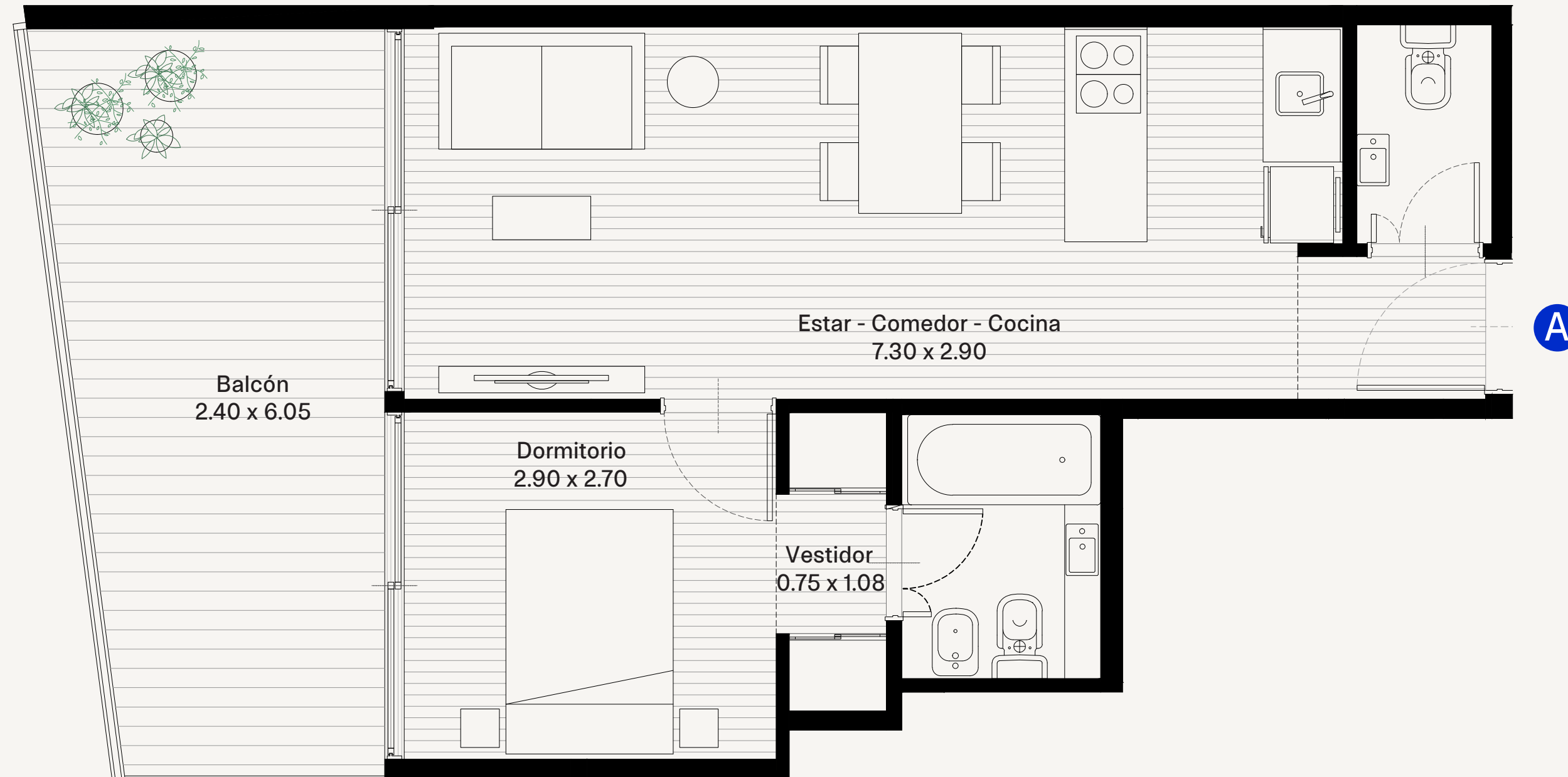
A

Piso 8°

Total 54.60 m2

Cubierta	40.10 m2
Semi-Cubierta	2.30 m2
Des-Cubierta	12.20 m2

1 Dormitorio
2 Baños (1 en suite)
Balcón Aterrazado



Unidad

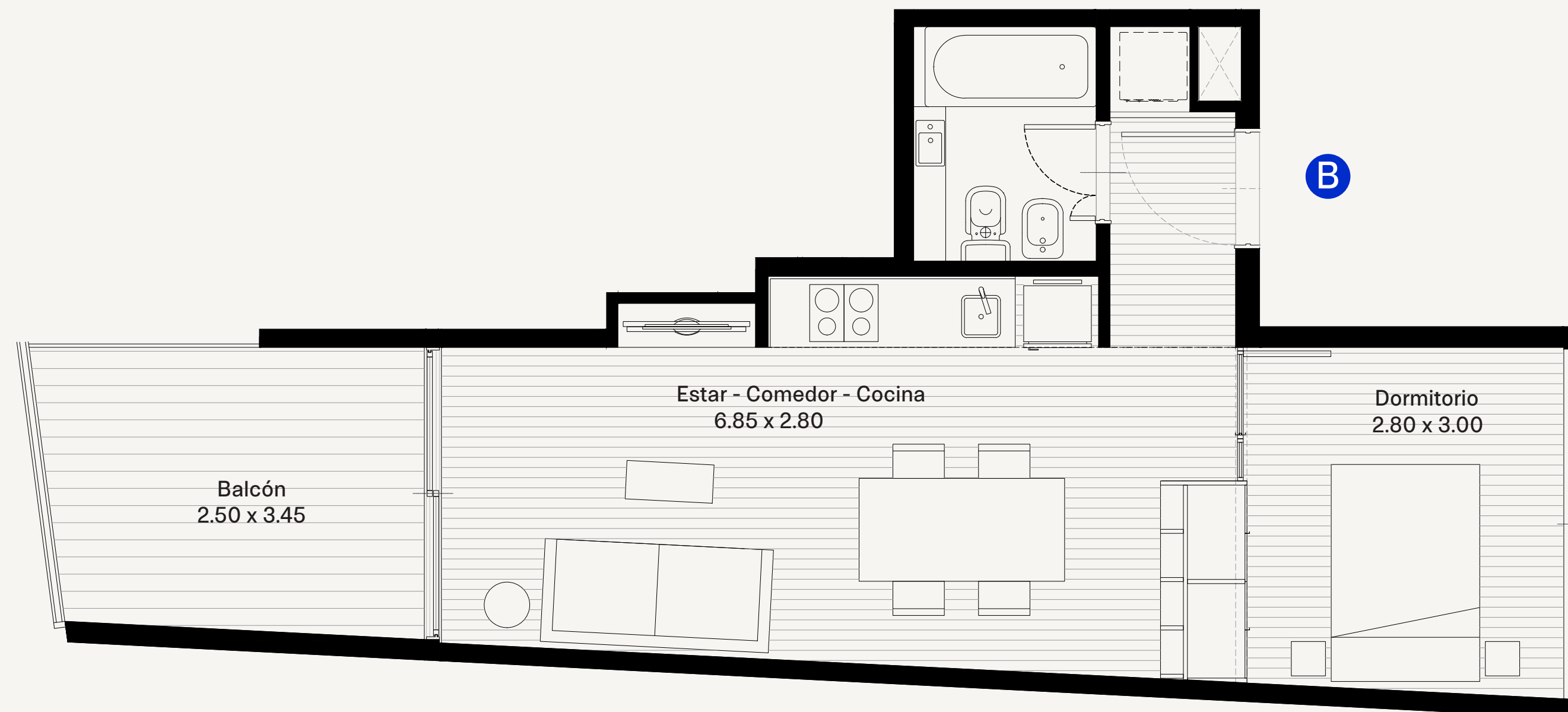
B

Piso 8°

Total 47.20 m²

Cubierta	38.60 m ²
Semi-Cubierta	3.40 m ²
Des-Cubierta	5.20 m ²

1 Dormitorio
1 Baño
Balcón Aterrazado



Unidad

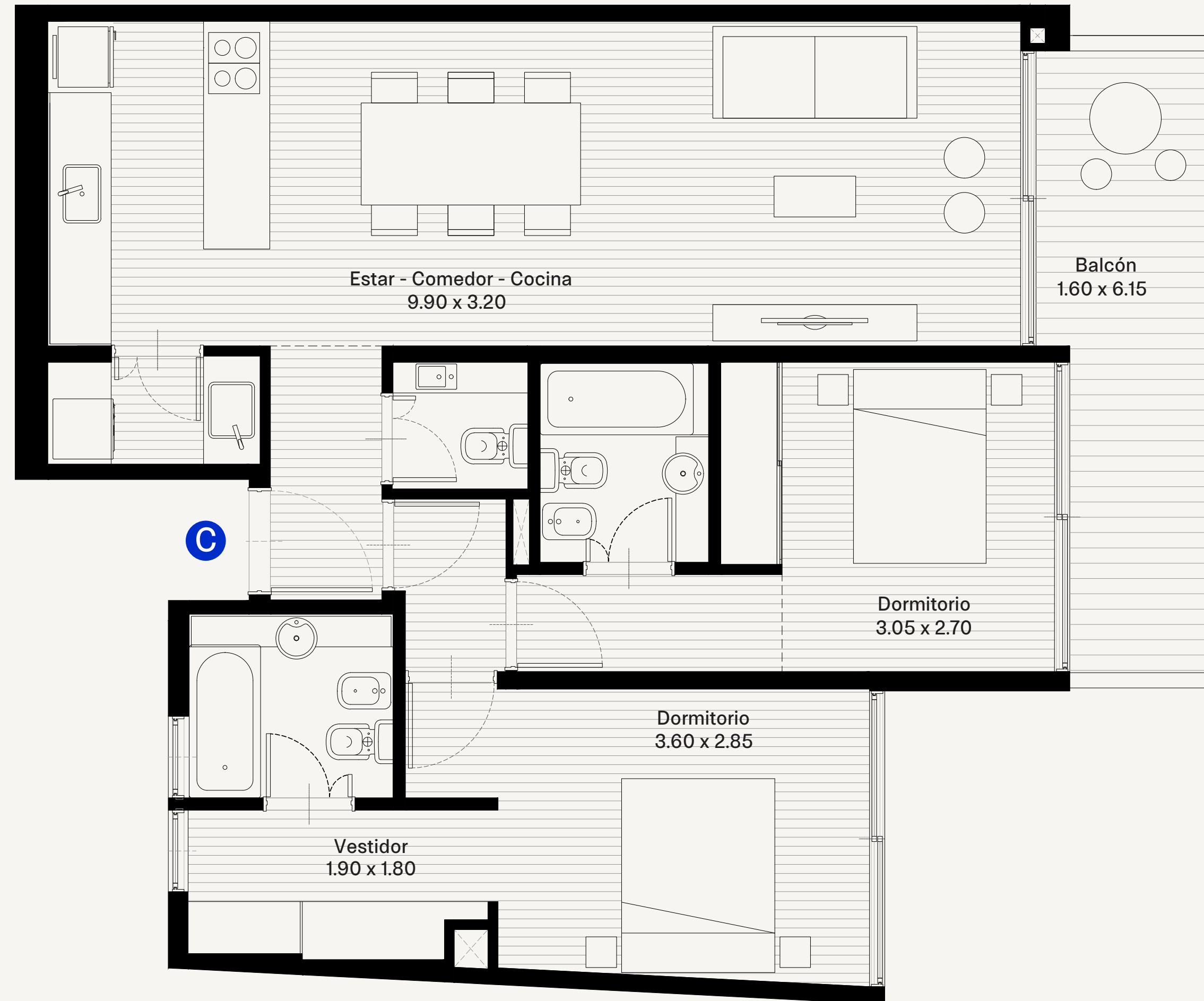
C

Piso 8°

Total 91.30 m²

Cubierta 81.40 m²
Des-Cubierta 9.90 m²

2 Dormitorios
2 Baños en suite
Toilette
Balcón Aterrazado



Unidad

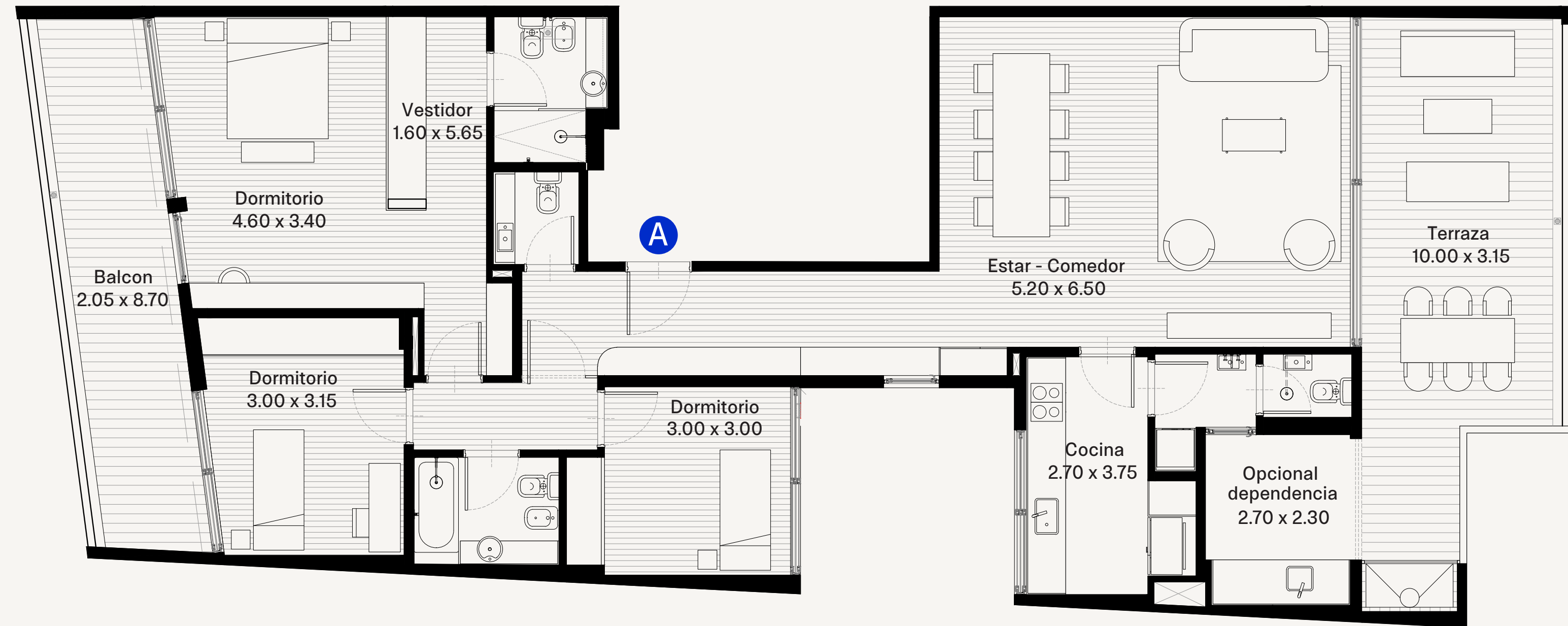
A

Piso 9°

Total 181.00 m2

Cubierta 125.50 m2
Descubierta 55.50 m2

3 Dormitorios
Opcional dependencia
4 Baños (1 en suite)
Balcón Aterrazado
Terraza



Especificaciones técnica

Pisos

- Living, dormitorio y toilettes: SPC vinílico o porcelanato;
- Baños: Piso de porcelanato;
- Cocinas y lavaderos: Piso de porcelanato;
- Subsuelo: Piso apto para cocheras;
- Piscina y solárium: Piso de deck atérmico tipo premoldeck y revestimiento veneciano;

Revestimientos

- Baños principales: Revestimientos rectificadas de 1era categoría.

Mesadas

- Cocinas: Granito negro Brasil o similar con

zócalo de 15cm o similar;

- Baños: Granito, mármol o similar con zócalo;
- Baños: Granito, mármol o similar con zócalo.

Artefactos de baños y cocinas

- Baños y toilette: inodoros Ferrum o Piazza Amalfi o similar; Grifería FV o Piazza;
- Lavatorio de apoyar Ferrum, Piazza o similar;
- Cocinas y lavaderos: Grifería FV o similar;
- Bachas Johnson aceros, hornos y anafes vitrocerámicos eléctricos marca Domec, Orbis o similar.

Aberturas

- Puertas ventana de aluminio Aluar línea A40 o similar y ventanas Aluar Vesta o similar;

- Doble vidrio: Opcional.

Carpinterías

- Puertas exteriores: Puertas metálicas con homologación F30 con cerradura de seguridad tipo Kallay 2008 o similar. Cerradura digital: opcional
- Puertas interiores: Puertas de simple contacto para pintar con bisagras de acero inoxidable;
- Muebles de cocina: Bajo mesadas y alacenas diseñados a medida en melamina con cantos ABS. Incluyen interiores y frentes;
- Placares: Se incluyen frentes e interiores en melamina. Vestidores solo interiores. Opcional: frentes espejados.

Acondicionamiento térmico

→ Multisplit Frío/Calor: Provisión de cañería de cobre para Multisplit frío/calor. No se incluyen los equipos

→ Calefacción: Central. Suelo radiante.

→ Agua caliente: Central.

Energía eléctrica de emergencia:

→ Grupo electrógeno: Se incluye en subsuelo para alimentación de emergencia para los servicios comunes;

→ Iluminación: Luces de emergencia en escalera, palieres y todos los espacios comunes.

Mampostería

→ Exteriores y divisorias: Ladrillo macizo o hueco de 12cm portante;

→ Interiores: Ladrillo común o ladrillo hueco de 8cm.

Pintura

→ Pintura látex en paredes interiores y marcos metálicos con esmalte sintético;

→ Pintura exterior Duralba muros o similar.

Amenities

→ Piscina con equipo exterior de filtrado, mobiliario exterior, parrilla integral.

Seguridad

→ Control de acceso: cerraduras digitales;

→ Sistema de cámaras: Control IP en entrada con acceso desde internet.

Suelo Charcas 4278

Desarrollan

GRISCAN[®]
Arquitectura & Desarrollos



MAIL administracion@suelodesarrollos.com

WEB griscanarquitectura.com **IG** [griscan.arquitectura](https://www.instagram.com/griscan.arquitectura)

Por encontrarse en una etapa de anteproyecto, el estudio se reserva el derecho a futuras modificaciones que sean necesarias para la correcta resolución de la obra, manteniendo los criterios y calidad de los materiales y sus terminaciones. En función de criterios proyectuales, estructurales y funcionales. De este mismo modo, las medidas expresadas, tanto en la memoria descriptiva como en los planos, son aproximadas.

La decisión de cualquiera de los modelos, marcas y color corren por cuenta exclusiva y a cargo del desarrollador.